

函館湯の川温泉

湯元

啄木亭

浪漫香る湯どころの宿



函館湯の川温泉

湯元 啄木亭

〒042-0932

北海道函館市湯川町1丁目18-15

TEL 0570-026573
FAX (0138) 59-5383

野口観光

函館湯の川 ◆HAKODATE 海峡の風
〒042-0932
北海道函館市湯川町1丁目18-15
TEL 0570-026573 FAX (0138) 59-2612
◆望楼 NOGUCHI 函館
〒042-0932
北海道函館市湯川町1丁目17-22
TEL 0570-026573 FAX (0138) 59-5379

登別 ◆石水亭
〒059-0596
北海道登別市登別温泉町203-1
TEL 0570-026570 FAX (0143) 84-2269
◆望楼 NOGUCHI 登別
〒059-0551
北海道登別市登別温泉町200-1
TEL 0570-026570 FAX (0143) 84-2477

洞爺 ◆湖畔亭
〒049-5721
北海道虻田郡洞爺湖町洞爺湖温泉7-8
TEL 0570-026571 FAX (0142) 75-2753
◆ごさらく亭
〒049-5721
北海道虻田郡洞爺湖町洞爺湖温泉1-4
TEL 0570-026571 FAX (0142) 75-2753
◆ザレイクビュー TOYA 乃の風リゾート
〒049-5721
北海道虻田郡洞爺湖町洞爺湖温泉29-1
TEL 0570-026571 FAX (0142) 75-2601

BOUROU LAKE TOYA
(2024年冬閉業予定)
北海道虻田郡洞爺湖町洞爺湖温泉7-8

層雲峡 ◆朝陽亭
〒078-1795
北海道上川郡上川町層雲峡温泉
TEL 0570-026572 FAX (01658) 5-3054
◆朝陽リゾートホテル
〒078-1701
北海道上川郡上川町層雲峡温泉
TEL 0570-026572 FAX (01658) 5-3922

北湯沢 ◆緑の風リゾート きたゆざわ
〒052-0316
北海道伊達市大滝区北湯沢温泉町300-2
TEL 0570-026574 FAX (0142) 68-5519
◆きたゆざわ 森のソラニワ
〒052-0316
北海道伊達市大滝区北湯沢温泉町300-7
TEL 0570-026574 FAX (0142) 68-6500
◆湯元 ホロホロ山荘
〒052-0316
北海道伊達市大滝区北湯沢温泉町34
TEL 0570-026574 FAX (0142) 68-6500

札幌定山溪 ◆章月グランドホテル
〒061-2302
北海道札幌市南区定山溪温泉東3丁目239
TEL 0570-026575 FAX (011) 598-2359

苫小牧 ◆新苫小牧プリンスホテル「和〜なごみ〜」
〒053-0045
北海道苫小牧市双葉町3丁目2-8
TEL 0570-026576 FAX (0144) 32-9228

室蘭 ◆室蘭プリンスホテル
〒051-0011
北海道室蘭市中央町1丁目4-9
TEL 0570-026576 FAX (0143) 22-5560
◆第二プリンスホテル室蘭ビュー
〒051-0022
北海道室蘭市海岸町1丁目20-18
TEL 0570-026576 FAX (0143) 23-2088

箱根 ◆きたの風 茶寮
〒250-0631
神奈川県足柄下郡箱根町仙石原934-29
TEL 0570-026577 FAX (0460) 84-7026

奥湯河原 ◆山翠楼 SANSUIROU
〒259-0314
神奈川県足柄下郡湯河原町宮上673
TEL 0570-026577 FAX (0465) 63-1116
◆海石榴 つばき
〒259-0314
神奈川県足柄下郡湯河原町宮上776
TEL 0570-026577 FAX (0465) 63-6640
◆千代田荘
〒259-0314
神奈川県足柄下郡湯河原町宮上637
TEL 0570-026577 FAX (0465) 63-3014

◆札幌営業所 予約センター
〒060-0807 北海道札幌市北区北7条西4丁目5番地 伊藤110ビル3階
TEL (011) 717-2455 FAX 011-717-7692

野口観光ホームページアドレス <http://www.noguchi-g.com>

函館はいつの時代も、 なつかしモダン。

教会、港、石畳の道……、

日本初の国際貿易港として早くから西洋文化を受け入れ、

いまでもエキゾチシズムあふれる街、函館。

あるいは、潮騒、漁火、朝市と、海の豊饒を五感で味わう街、函館。

古き良き時代の浪漫が香るこの街の奥座敷、

湯の川温泉には世界じゅうの旅人が羽を休めに訪れます。

和の趣と湯の香りに包まれる「湯元 啄木亭」で、

旅の風情を心ゆくまで堪能ください。



■ 啄木亭(外観)



■ 元町ベイエリア



■ 五稜郭と桜



■ 函館朝市



函館に遊ぶ。

庭園に憩う。



色彩彩、 由緒ある松岡庭園。

函館ゆかりの松岡庭園をそのまま保存した銘庭。

松やつつじなど、1本1本丹誠込めて手入れした樹木の中には

樹齢百余年を超えるものもあり、その多くが函館市の保存樹木にも指定されています。

その枝ぶりに歴史を眺め、花や葉の色に季節を知る—

しばし日常を忘れて、静寂のなかに息づく樹々の息吹を感じてみてはいかがでしょうか。





やすらぎへ誘う、おもてなしの心。

フロントロビーは、道南ホテル最大級の

1000平方メートルの大空間。

総御影石とじゅうたんを敷きつめた

気品あふれる佇まいで、

お客さまをお迎えします。

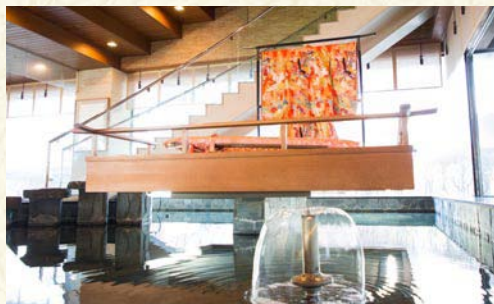
自動開閉する全長40メートルの

ガラスパネルの向こうに広がる壮麗な日本庭園、

涼味を添える「扇琴の池」「白露の滝」浮舞台「舞」、

ラウンジ「砂山」など、

心うるおす和の情緒を大切にしています。





■ 空中露天風呂 いさりび

湯けむりの向こうに輝く幻想的な夜の漁火、美しい稜線を描く山並みと海岸美、野趣あふれる露天風呂の醍醐味を満喫していただけます。



■ 空中大浴殿 雲海

30メートルのガラスパネル越しに、あざやかな海の色を眺めながら、身も心もゆったりと解き放つひとときをお楽しみください。



昭和レトロ 浴室

■ 貸切風呂

ファミリーやグループのお客様に人気のあった中浴場を改装した貸切風呂。「平成モダン」「昭和レトロ」「大正ロマン」の趣が異なる3タイプの浴室をお楽しみいただけます。

【営業時間】13:00~23:00(最終受付22:00)
【利用時間】150分 3,000円(税別)

※事前予約制



休憩室

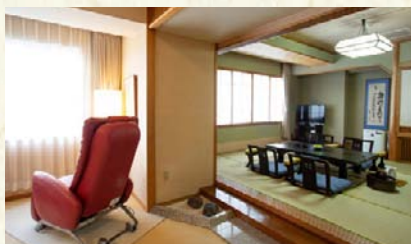
心を癒す憩いの湯に
身をゆだねる幸福。
函館の街並みを眼下に望む
最上階に上つらえた空中大浴殿「雲海」、
潮風にふかれながら函館の景勝を
一望できる空中露天風呂「いさりび」。
天然温泉ならではの
やわらかな湯の香り。
自然のままに、心のままにゆったりとくつろぐ
至福のひとつときを。

疲れを癒し、
贅にくつろぐ空間

さわやかな畳の香りに包まれる和室、
ホテルライクな上質感ただよう洋室、
家族三世代や団体でのご宿泊に最適な大部屋、
ハイグレードな広さとしつらえの特別室。
落ち着きに満ちたくつろぎの空間で、
わが家のように
ゆったりとお過ごしください。



■和室



■和洋室



■洋室



■大部屋



ザンキャビン



■ザンキャビン
道産の新鮮な素材を用いた、和洋中のバラエティー豊かな料理が楽しめる。

■レストラン & バンケット
「飛鳥」

最大360㎡のレストラン。最大収容250名の宴会場としても使用可。



旅に彩りを添える、
賑わいの宴。

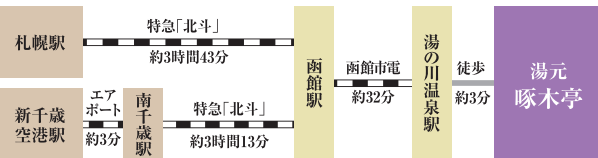
ゆつくりと温泉につかったあとは、
浴衣に着替えて宴の席へ。
気のおけない仲間と語らう賑やかな夜、家族の笑顔がほころぶぬくもりの料理。
旅の1ページに、おいしい思い出を
描きます。



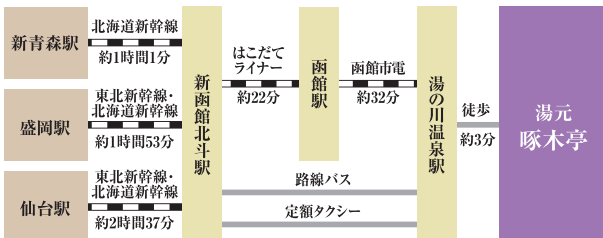
■出来立てメニューや
ファイヤークルメで
お迎えます
(写真は一例)

交通アクセス

JRでのアクセス



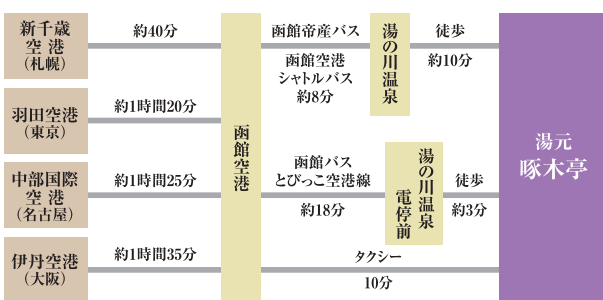
北海道新幹線でのアクセス



お車でのアクセス



飛行機でのアクセス

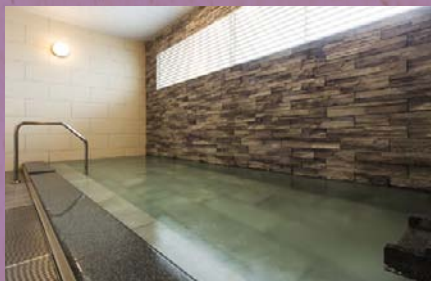


施設のご案内

- 規模 / 地上11階
- 客室総数 / 198室(全室バス・トイレ付)
和室184室、洋室11室、和洋室3室
- 収容人数 / 656名
- 浴場 / 大浴場(2ヶ所)、露天風呂(2ヶ所)
- エレベーター / 3基
- 設備 / レストラン「ザむキャビン」、貸切風呂、エステティックスパ「海の音」、おみやげ処「浜かんざし」、エンジョイスペース、ランドリールーム

宴会場のご案内

- バンケットホール / 洋式会場「飛鳥」360㎡
- 中宴会場 / 30帖(4室)



■ 貸切風呂



■ エステティックスパ「海の音」



■ おみやげ処「浜かんざし」



■ ランドリールーム(洗濯機・乾燥機各3台)

味わい、多彩に。口福な函館の旅。