



# きたゆざわ 森のソラニワ

伊達市大滝区北湯沢温泉町300-7  
0570-026574  
www.mori-soraniwa.com

## のぐち北湯沢ONSEN&RESORT姉妹館のご案内



### 緑の風リゾート きたゆざわ

伊達市大滝区北湯沢温泉町300-2



### 北湯沢温泉郷 湯元ホホ山荘

伊達市大滝区北湯沢温泉町34



## アクセスインフォメーション

お車  
ご利用の  
場合

札幌(一般道)	国道230号線(定山渓、中山峠経由)、国道276号線、国道453号線・約94km 約1時間50分			森の ソラニワ	
小樽(一般道)	道道1号線(定山渓経由)、国道276号線、国道453号線・約110km 約2時間10分				
新千歳空港(一般道)	国道36号線(千歳方面)、道道16号線、国道276号線(支笏湖、美苗峠経由)、国道453号線・約73km 約1時間30分				
苫小牧(一般道)	国道276号線(支笏湖、美苗峠経由)、国道453号線・約66km 約1時間10分				
室蘭(一般道)	国道37号線(伊達市経由)、国道453号線・約58km 約1時間				
函館方面(高速利用)	大沼公園 I.C.	道央自動車道 約140km 約2時間	伊達 I.C.	道道145線、国道37号線、国道453号線 約32.8km 約40分	森の ソラニワ

JR  
ご利用の  
場合

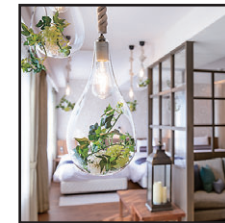
札幌駅	特急・約1時間40分	伊達 紋別駅	タクシー・約35分	森の ソラニワ
新千歳空港駅	特急・約2時間	道南バス・約50分	「白絹の床」亭 徒歩・約7分	

●札幌駅(無料)・新千歳空港(有料)発着の送迎バスも運行しております(要予約・詳しくはお問い合わせください)



## のぐち北湯沢ONSEN&RESORT

# きたゆざわ 森のソラニワ





野外アドベンチャーパーク北湯沢



ロング  
ジップ  
ライン

飛んで遊んで  
大自然の中の  
アクティビティ

屋内でも  
元気いっぱい  
遊んじゃおう

クライミング  
ウォール



ファミリーコース  
フィールド  
アスレチック



ファンコース  
フィールド  
アスレチック



ジップライン  
スタンダード



北湯沢の自然の中で楽しむアドベンチャーパーク。  
子供から大人まで楽しめるフィールドアスレチックは初心者向けのファミリーコースと難易度の高いファンコースにチャレンジすることができます。  
スーパーマンスタイルで楽しむジップラインはパークの名称でもあるムサビのように樹々の中を滑走しスピード感とスリル感を満喫できるアトラクションです。

### 屋内遊具パーク アソボ...ヤ

天候や季節に関係なく、一年中楽しめる屋内遊具パークを新設。ボールプールや大型立体遊具、本格的なクライミングウォールまで親子で遊べる様々なアトラクションをご用意。子ども達が思い切り体を動かして楽しめる遊び場です。



ボールプール

癒 され て 遊 ん で  
 み ん な 大 満 足

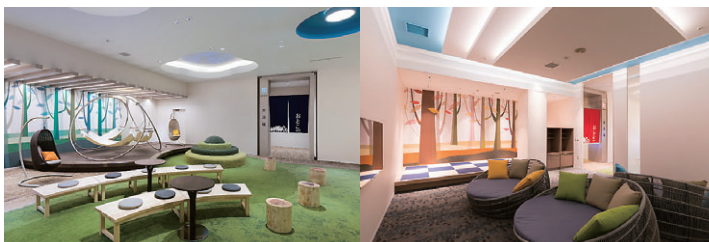


大浴場「へ・エ・スイシャ」

総御影造りの大浴場、大小の水車を眺めながら湯浴みをお楽しみください。打たせ湯・サウナも完備しております。露天風呂からは四季折々の北湯沢の自然を楽しめます。



■インドア温泉プール「ス・イ・マーニ」

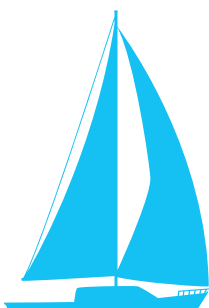


■Outspaスペース「Ikka-Danran」



森の中の温泉ビーチ  
 「ト・コ・ナッツ」

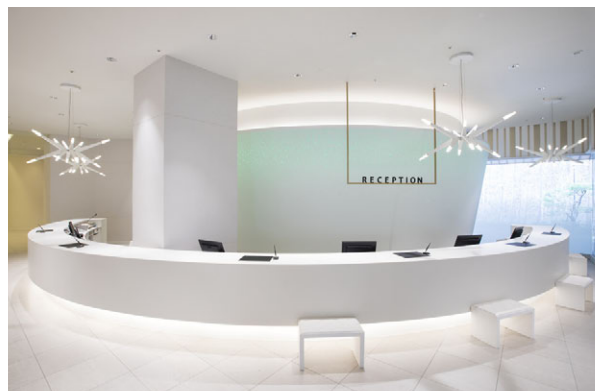
南国を思わせる温泉ビーチ。湯温約36℃で一年中ご利用可能です。ジャグジーや滑り台など、お子様から大人まで家族みんなで楽しめます。





## お客様をお出迎えする 開放感のある洗練された空間。

柔らかな白を基調とした明るい空間で旅のお出迎え。  
夜には天井のライトが、星空の中に流星をイメージした  
光の演出で緩やかな時間を演出致します。



■フロント



■イベント&アクティビティボード  
季節で変わるイベント&アクティビティを紹介しております。  
どんなイベントが開催されているか、  
皆でわいわいご覧ください。



■のぐち文庫  
趣味の書籍や雑誌をご用意しております。  
ゆったりとお過ごしください。



■読書コーナー  
ご自由にご利用できる読書コーナー。  
Wifi接続もご利用可能です



「トム・ソーヤーの冒険」の世界観をイメージしたレストラン。  
 レストラン内では、機関車トムくんが走り、  
 ツリーハウスやハンモックなどの遊具も設置し食事と遊びの  
 楽しい時間をお過ごし頂けます。



### タンパク質・糖質・脂質 ビタミン・ミネラルの 5大栄養素を

鶏肉、牛肉、魚、キノコ、卵、豆、野菜…  
 全15の食材テーマに分けメニューを考案。  
 栄養素にこだわったア・ラ・ソーヤだけの  
 オリジナルブッフェをお楽しみください。



■料理人が出来たてをつくるライブレストラン



■キッズスペース



## ゆとりのある寛ぎの空間。

全室広々としたゆとり設計の38㎡以上

また、特別な日のために露天風呂と檜風呂が付いた贅沢な特別室や、車椅子の方のためのユニバーサルルームもご用意しています。



■スタンダード(和洋)

## 家族みんなで過ごす休日

家族連れのお客様を優先にゆったりと過ごすことを想定した客室。

キッズスペシャルルームにはお子様用ボルダリング又はマグネットボード、黒板等遊具を備え付けております。

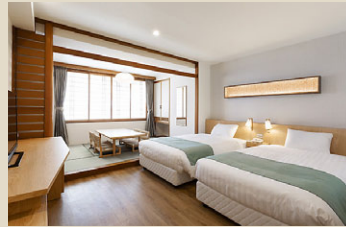
客室は全て76㎡と家族で広々ご利用いただけます。



■スタンダードツイン



■ユニバーサルスイートルーム



■ユニバーサルツインルーム



■キッズスペシャルルーム

## Family Room



■10階専用ラウンジ



■ジュニアファミリールーム

### ■特別室

最上階にある最上級の客室。家族団らんの時をゆったりと過ごせる特別室には、露天風呂とひのき風呂を備え心ゆくまで北湯沢の湯をプライベートにお楽しみいただけます



## 女性の旅に 快適と安心を

女性のお客様を優先に快適にお過ごしいただくことを想定した客室。  
ラウンジとともに落ち着いた調度品で統一されています。  
人数分のドレッシングテーブルと女性用アメニティも充実しています。  
※男性入室可



## 洗練されたラグジュアリーな空間

カップルのお客様を優先に大切な人と二人きりで過ごすことを想定した客室。  
ラウンジにはビリヤード台を備え、4室しかないカップルスイートは  
76㎡の客室を贅沢にお二人だけでお過ごしいただけます。



## Lady's Room



■9階専用ラウンジ



■レディーストリプル



■レディースツイン



■カップルスイート



■カップルツイン

## Couple Room



■8階専用ラウンジ





■空中庭園「流星ラウンジ」



■ショップ「森の賑わい」



■コンビニショップ「メイスイマートII」



■KARAOKE「そらうた」



2023年春

森の中の温泉ビーチ「ト・コ・ナッツ」に  
オートロウリュ付のサウナが登場(予定)

館内インフォメーション

11F	客室:和洋室 客室:特別室 空中庭園「流星ラウンジ」	<p>■客室総数 / 197室</p> <p>スタンダードツイン【定員/4名客室数/56室】 スタンダード(和洋)【定員/5名客室数/70室】 ユニバーサルツインルーム【定員/4名客室数/12室】 ユニバーサルスイートルーム【定員/2名客室数/2室】 特別室【定員/6名客室数/4室】 キッズスペシャルルーム【定員/4名客室数/5室】 ジュニアファミリールーム【定員/5名客室数/8室】 レディースツイン【定員/2名客室数/10室】 レディーストリプル【定員/3名客室数/8室】 カップルツイン【定員/2名客室数/18室】 カップルスイート【定員/2名客室数/4室】</p>	<p>■宴会場 / OSports Garden Dining「アラ・ソーヤ」 1865.5㎡(370席)</p> <p>○和室大宴会場「花水木」 304帖 3分割可「花水木・芙蓉・辛夷」</p> <p>○和室中宴会場「あじさい・りんどう・すずらん」 24帖 3室</p> <p>○洋室宴会場「フローレスト」 306㎡ 着席100席</p> <p>○レストラン「MORI no SAEZURI」 110席</p>
10F 4F	客室	■収容人員 / 792名	
3F	客室		
2F	和室大宴会場「花水木」 和室中宴会場「あじさい・りんどう・すずらん」	洋室宴会場「フローレスト」	Sports Garden Dining「アラ・ソーヤ」
1F	フロント・ロビー 衣裳室・美容室 のぐち文庫	レストラン「MORI no SAEZURI」 コンビニショップ「メイスイマートII」 ショップ「森の賑わい」	Outspaスペース「Ikka-Danran」 温泉大浴場&露天風呂「ハ・エ・スイシャ」 インドア温泉プール「ス・イ・マーニ」 森の中の温泉ビーチ「ト・コ・ナッツ」
B1F		屋内遊具パーク「ア・ソ・ポーヤ」	KARAOKE「そらうた」

