

平成27年度  
JSTご利用状況・満足度調査アンケート  
[学協会様向け]

■ 目次	2頁
■ 調査概要	3頁

【詳細編】

■ J-STAGE 活用実態	5頁
■ J-STAGE を活用できている理由	6頁
■ J-STAGE を活用できていない理由	7頁
■ J-STAGE 情報は国際発信力強化への役立ち度	8頁
■ J-STAGE 情報は国際発信力強化に役立っている理由	9頁
■ J-STAGE 情報は国際発信力強化に役立っていない理由	10頁
■ J-STAGE の登載・公開作業担当者	11頁
■ J-STAGE の登載時ファイル形式	12頁
■ 今後のXML形式移行予定	13頁
■ 今後のXML形式移行を考えていない理由	14頁
■ J-STAGE エンバーゴ期間設置有無	15頁
■ J-STAGE エンバーゴ期間	16頁
■ J-STAGE エンバーゴ期間今後の方針	17頁
■ J-STAGE 公開記事閲覧の認証設定状況	18頁
■ J-STAGE 認証期間	19頁
■ J-STAGE 認証期間今後の方針	20頁
■ クリエイティブ・コモンズ・ライセンス認知状況	21頁
■ クリエイティブ・コモンズ・ライセンスの導入検討状況	22頁
■ 導入未定の理由	23頁

【質問票】

■ 質問票1	25頁
■ 質問票2	26頁
■ 質問票3	27頁

## 調査目的

JSTが提供する主要な情報サービスについて、各サービスの利用者層や利用状況、満足度等の調査を実施し、結果を事業企画や評価、広報宣伝活動に活用する。

## 対象者条件

J-STAGEで公開しているジャーナル(Journal@rchiveは除く)

## サンプル数

331誌

## 調査手法

インターネット調査

## 調査期間

2016年1月20日～2月18日



## 詳細編

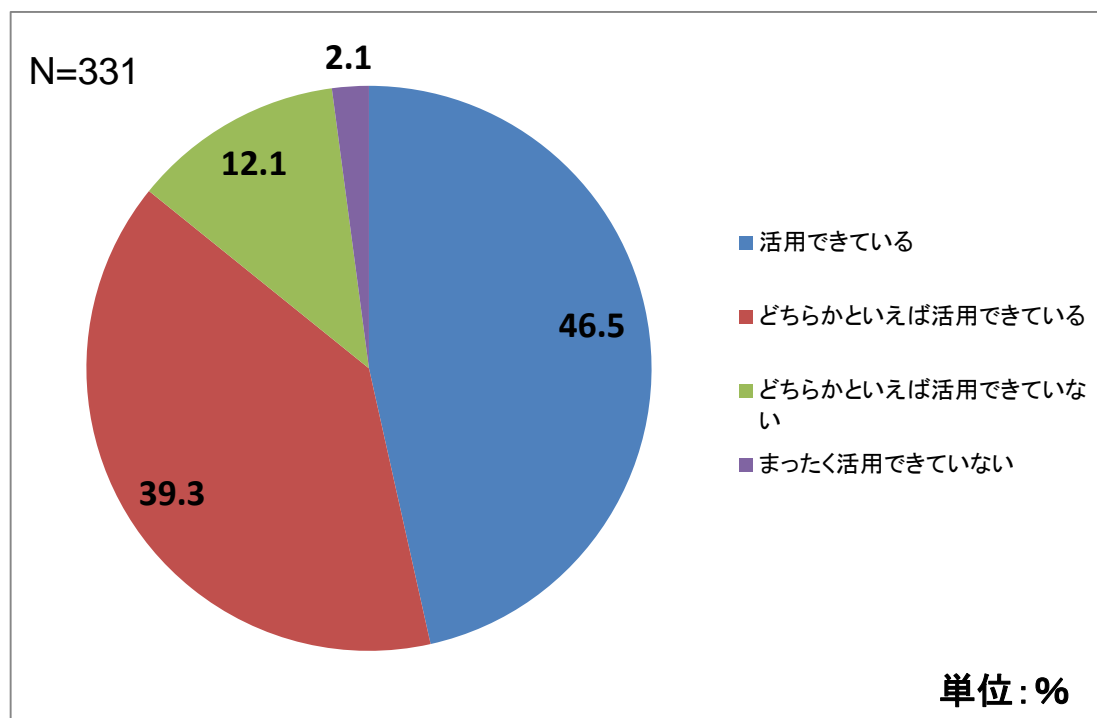
---

### <設問種別>

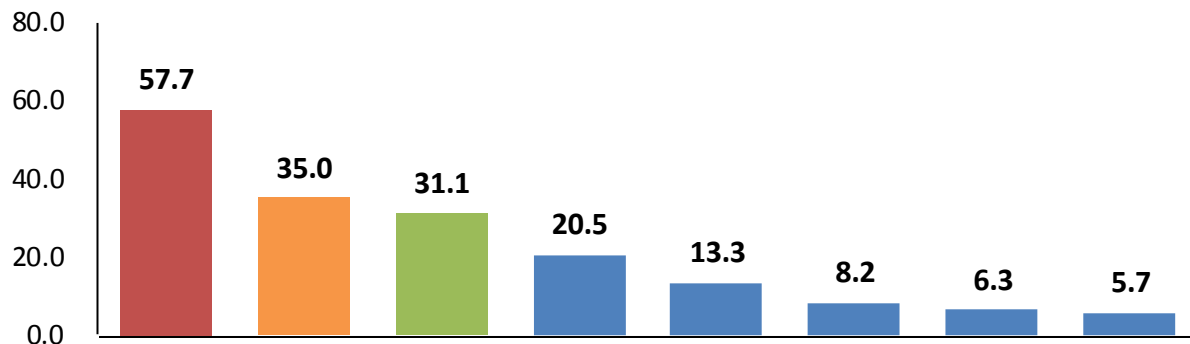
SA..... 単一回答  
MA..... 複数回答  
NA..... 数値回答  
FA..... 自由回答

問3. 貴誌はJ-STAGEを活用できていると思われませんか。（1つ選択）

活用できている 計	85.8
活用できていない 計	14.2



問4. J-STAGEを活用できていると感じる理由は何ですか。（複数選択可）

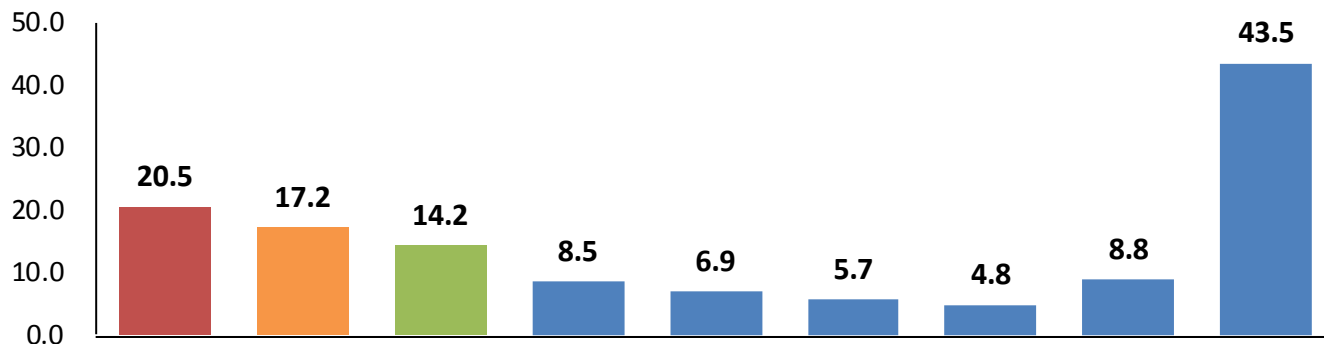


n=30以上で  
■ 項目内で1位  
■ 項目内で2位  
■ 項目内で3位

N	な が 公 こ 引 を J 文 ジ D つ 、 開 これ 用 始 - に エ O た 公 す ま が 数 め S 付 ク I 開 る で が て T く ト (デ で 場 電 が増 か A よ 識 別 ジ き が な デ 加 ー 覧 覧 子 タ る よ か ー た 覧 に な 子 ル う っ た 数 覧 覧 覧 覧 覧 覧 に た を ・ 載 載 載 載 載 載 論 載 載 載 載 載 載	20.5	13.3	8.2	6.3	5.7			
全体	331	57.7	35.0	31.1	20.5	13.3	8.2	6.3	5.7

※全体値を降順に並び替え  
 ※単位：%

問5. J-STAGEを活用できていないと感じる理由は何ですか。（複数選択可）



n=30以上で  
 ■ 項目内で1位  
 ■ 項目内で2位  
 ■ 項目内で3位

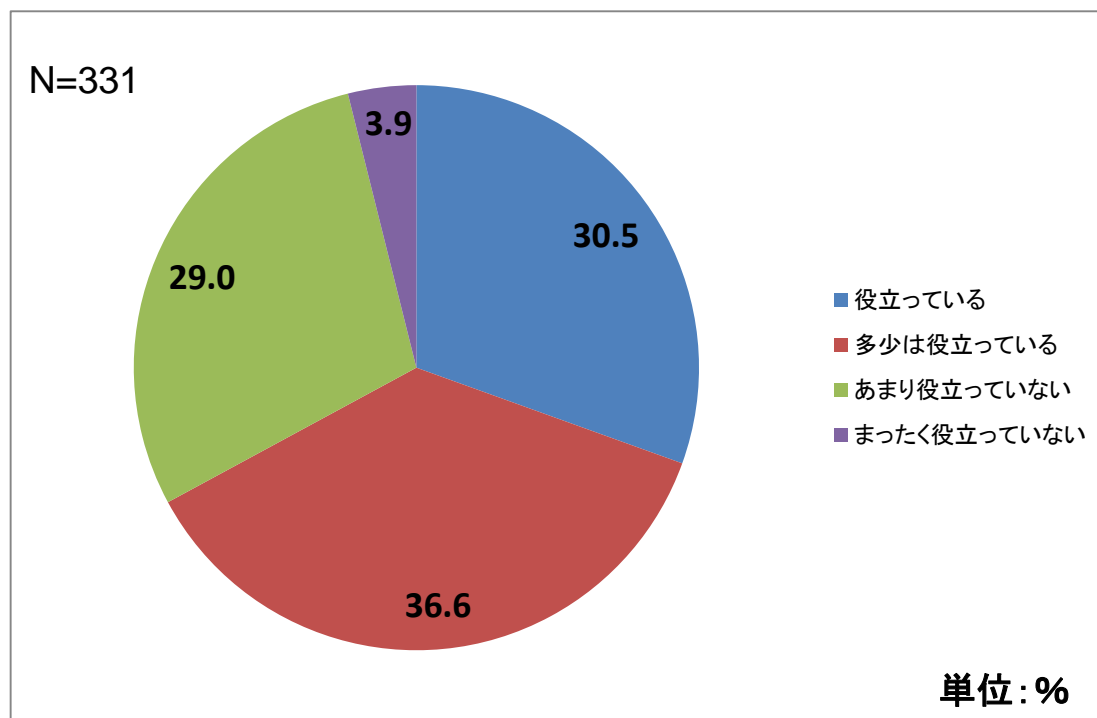
N	投稿数に変化が見られない	公開作業が複雑	活用に関する情報が不足している	学協会内でJ-STAGE公開を運用する体制が確立していない	閲覧数・引用数に変化が見られない	利用開始から間がない	認証設定が複雑	その他	活用できていないと感じない	
全体	331	20.5	17.2	14.2	8.5	6.9	5.7	4.8	8.8	43.5

※全体値を降順に並び替え

※単位：%

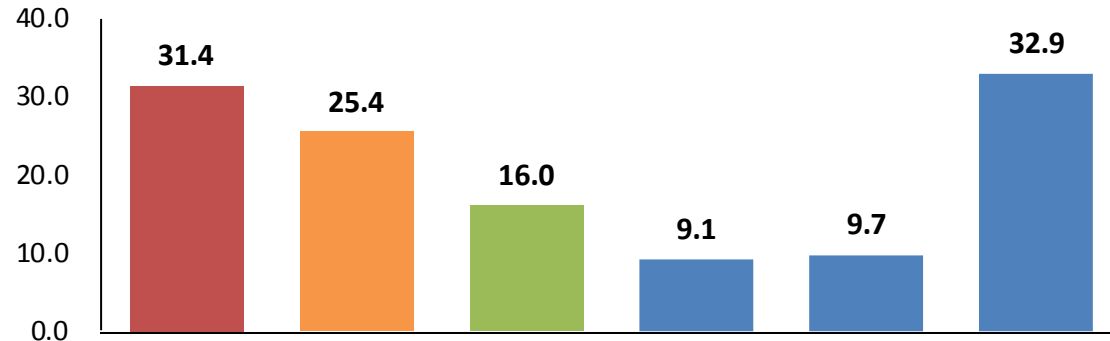
問6. J-STAGEは貴誌情報の国際発信力強化に役立っていると思われませんか。(1つ選択)

役立っている 計	67.1
役立っていない 計	32.9





問7. 国際発信力強化に役立っていると感じる理由は何ですか。(複数選択可)



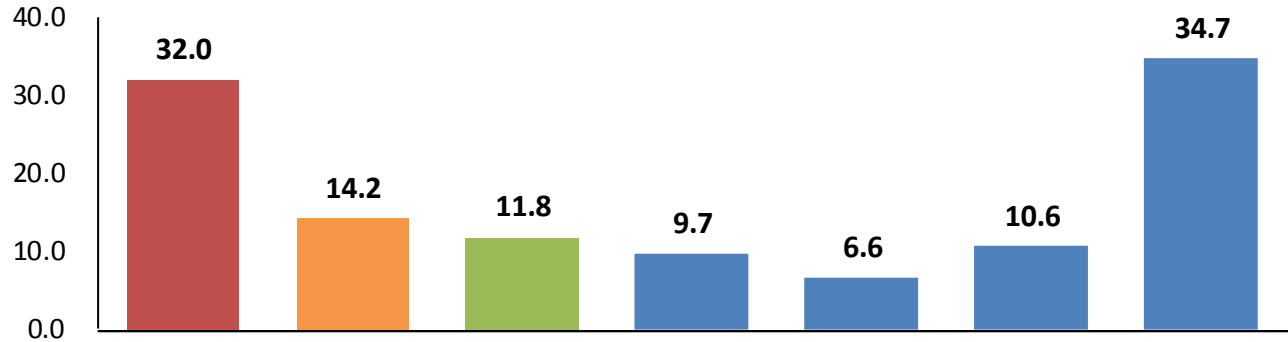
n=30以上で  
 ■ 項目内で1位  
 ■ 項目内で2位  
 ■ 項目内で3位

	N	検索エンジンによる海外情報	海外からの増加した引用数	海外からの増加した閲覧数	海外からの増加した投稿数	その他	役立っているとは感じない
全体	331	31.4	25.4	16.0	9.1	9.7	32.9

※全体値を降順に並び替え

※単位：%

問8. 国際発信力強化に役立っていないと感じる理由は何ですか。(複数選択可)



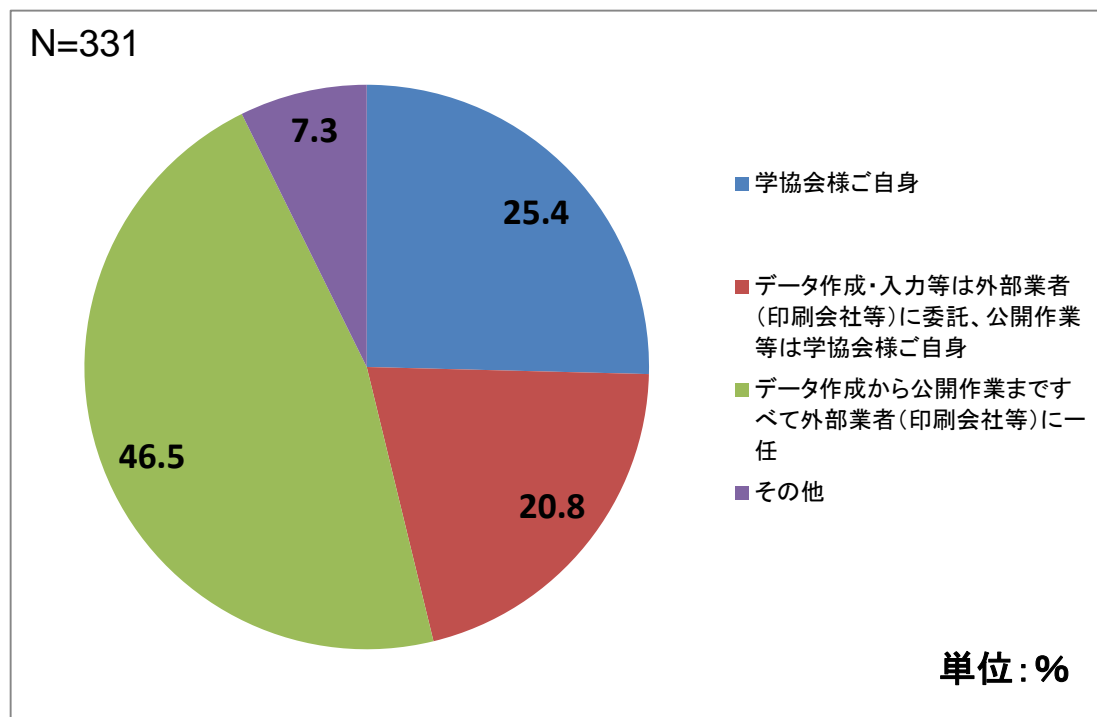
n=30以上で  
 ■ 項目内で1位  
 ■ 項目内で2位  
 ■ 項目内で3位

N	等 たほ国 め活能J 用・- でサS き T てびA いスG なをE い十の た分機	が口J 足モ- り S なシT いヨA たンG め・E Pの Rプ	向イJ けト- でデS なザT いイA たンG めがE 海の 外サ	が能J 貧(引S 弱(用T なたリA ためンG クE 等)の 機	そ の 他	感 じ 立 な っ て い な い と は		
全体	331	32.0	14.2	11.8	9.7	6.6	10.6	34.7

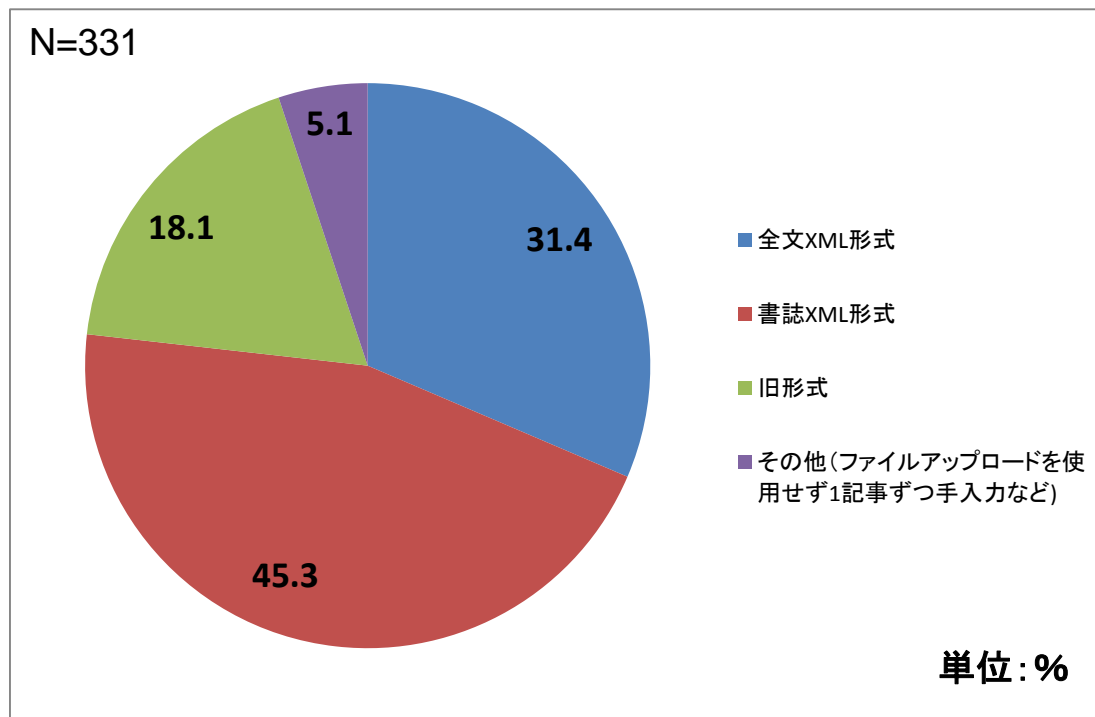
※全体値を降順に並び替え

※単位：%

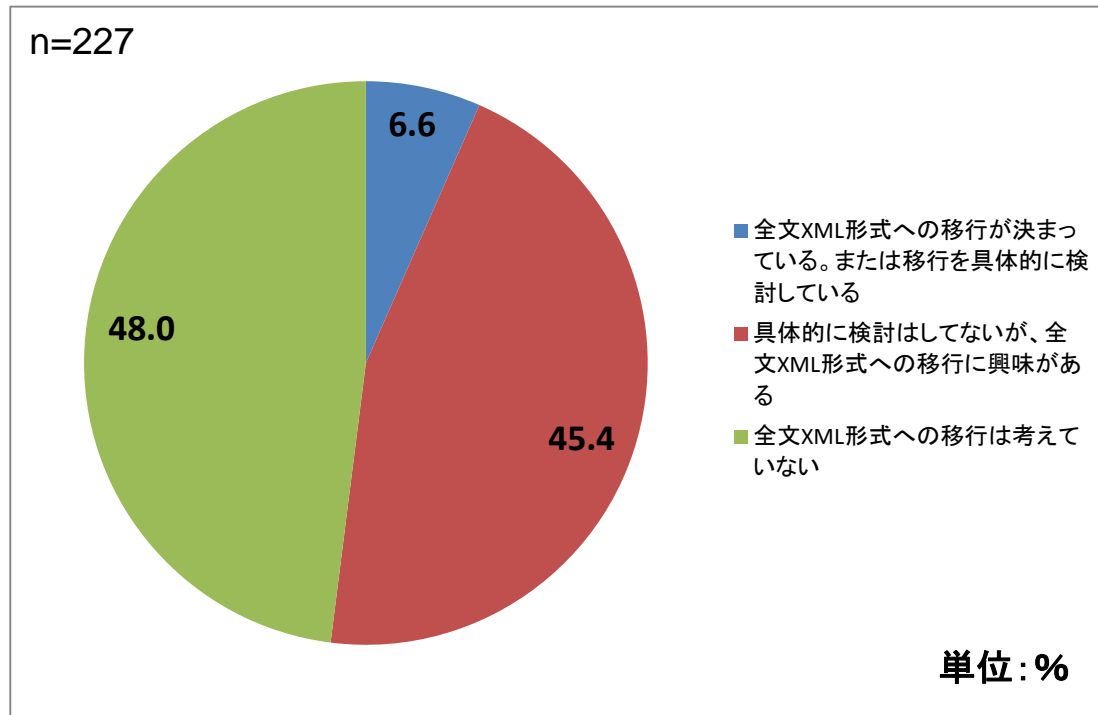
問9. J-STAGEへの登載・公開作業はどなたがおこなっていますか。(1つ選択)



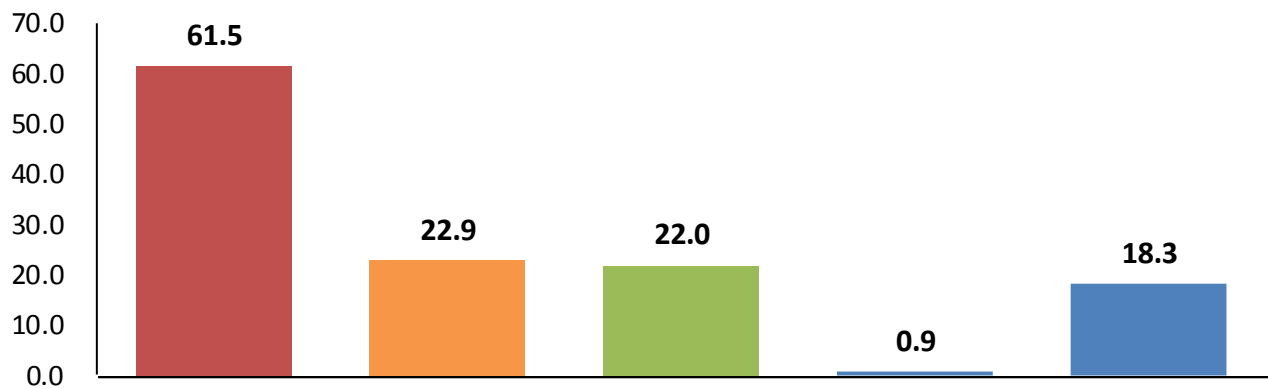
問10. J-STAGEに記事を登載する際、どのファイル形式を利用していますか。（1つ選択）



問10-1. 今後全文XML形式に移行する予定はありますか。(1つ選択)



問10-1-A. 全文XML形式への移行を考えていない理由は何ですか。(複数選択可)

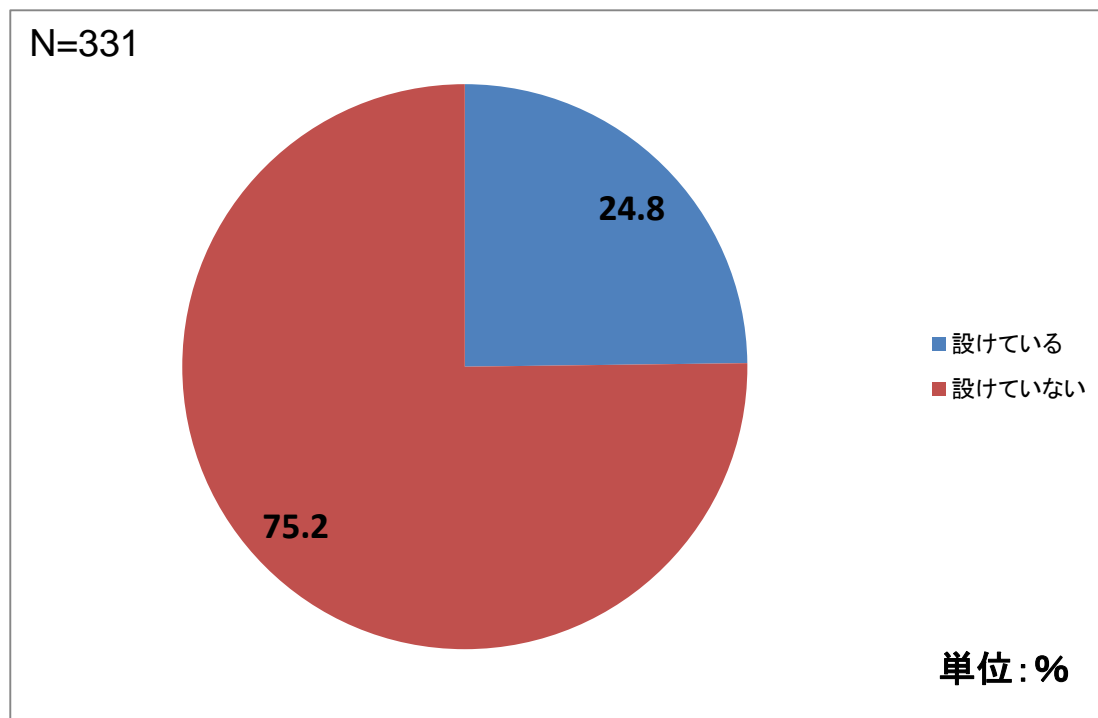


n=30以上で  
 ■ 項目内で1位  
 ■ 項目内で2位  
 ■ 項目内で3位

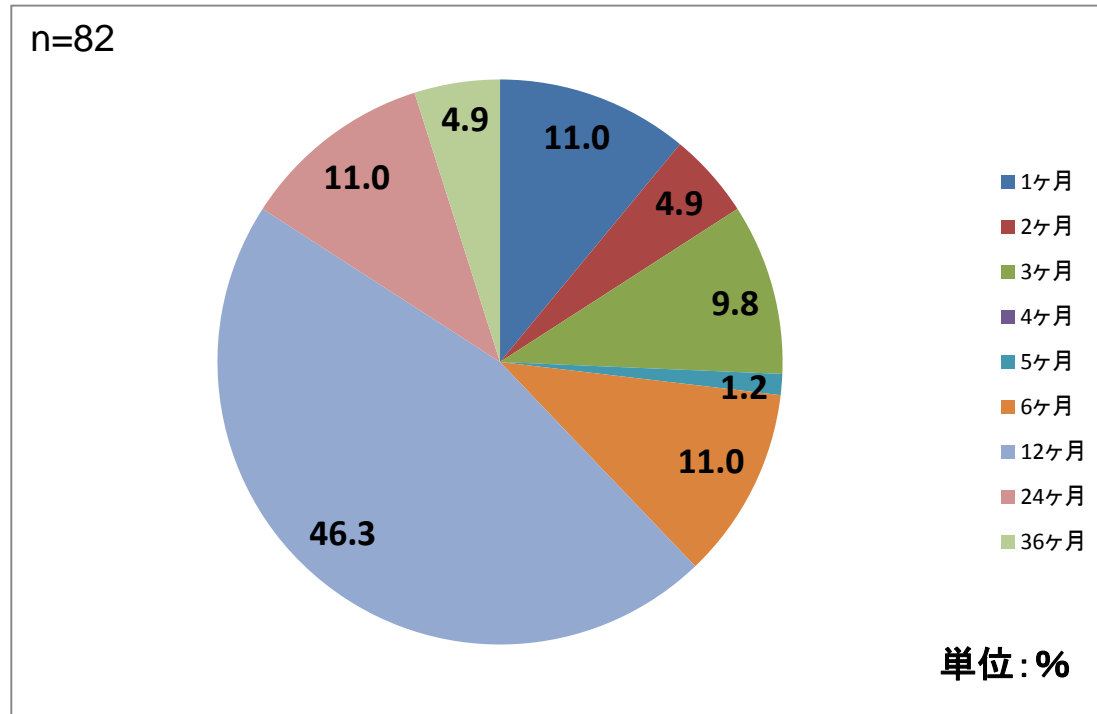
N	えの全 て公文 い開は るでP 十D 分F と形 考式	がデ全 高 文 いタX 作M 成L コ形 ス式 トの	よXそ くMも 分Lそ か形も ら式全 なが文 い何 か	で表全J メ示文- リ・XS ツ機MT ト能LA がが形G な貧式E い弱の	そ の 他	
全体	109	61.5	22.9	22.0	0.9	18.3

※全体値を降順に並び替え  
 ※単位：%

問11. 貴誌はJ-STAGEでの公開にエンバーゴ期間（雑誌発行後に一定期間オンライン公開を禁止する期間）を設けていますか。（1つ選択）

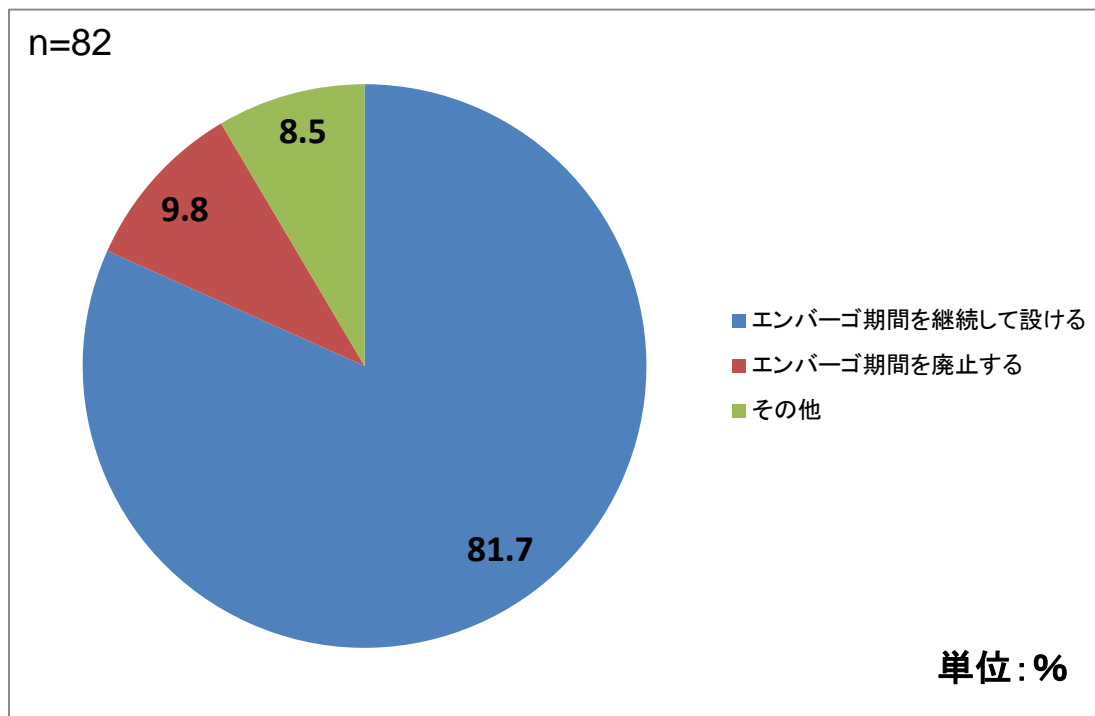


問11-1. エンバーゴ期間はどの程度ですか。(数値記入)

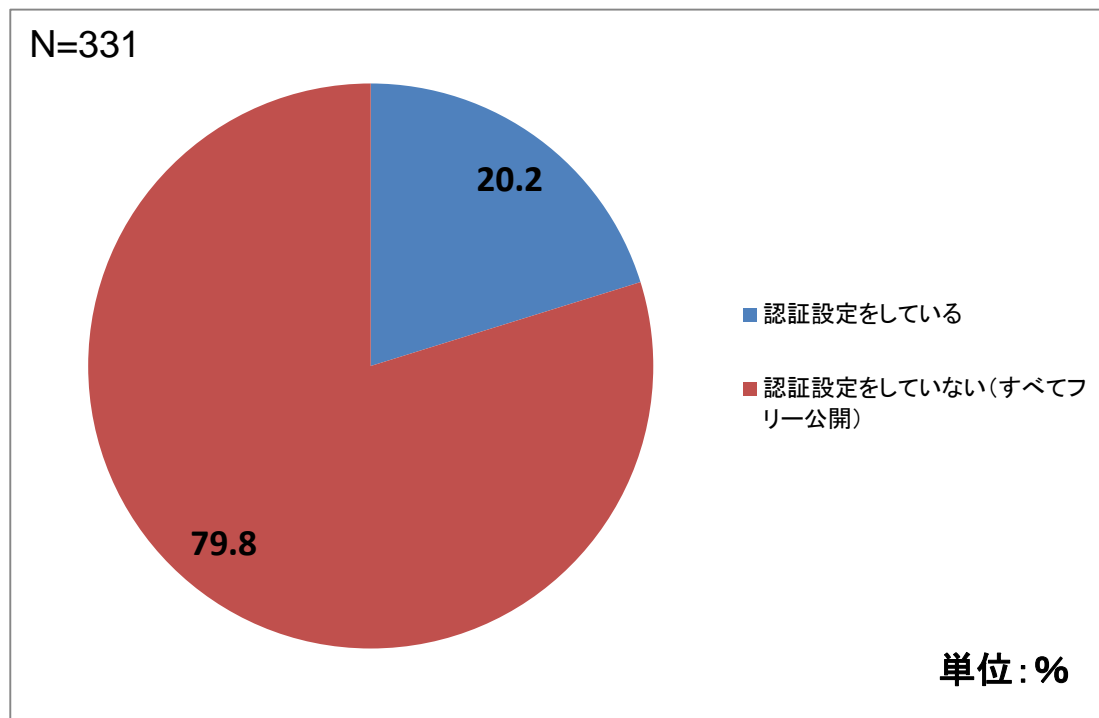




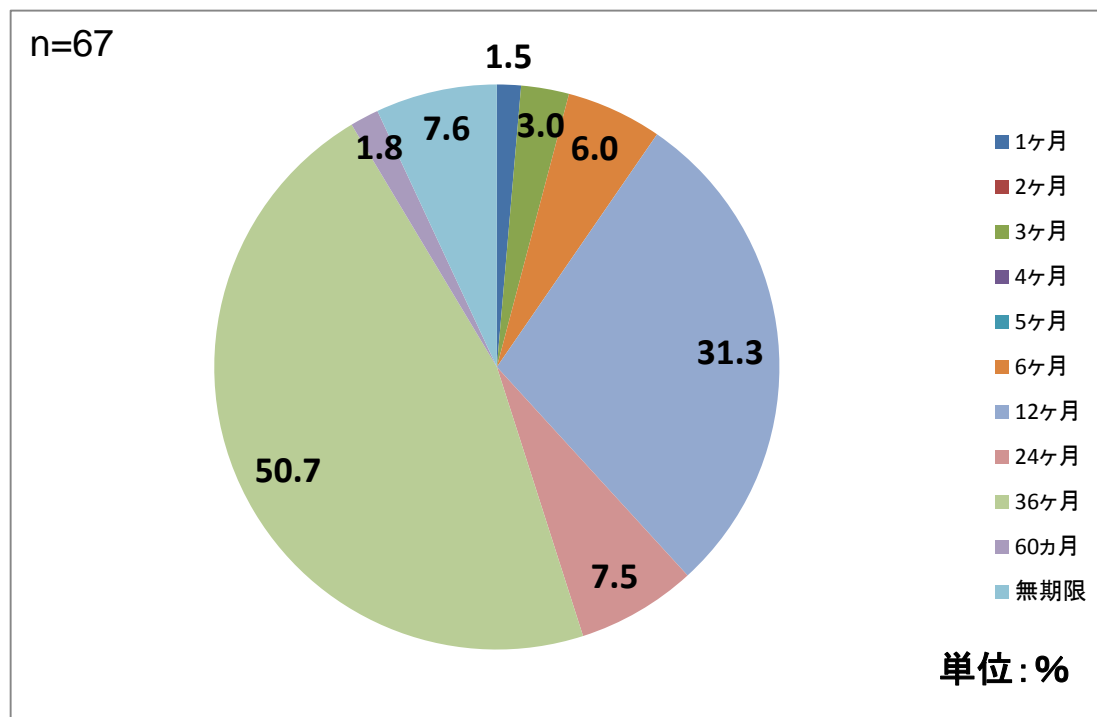
問11-3. 今後の方針について教えてください。(1つ選択)



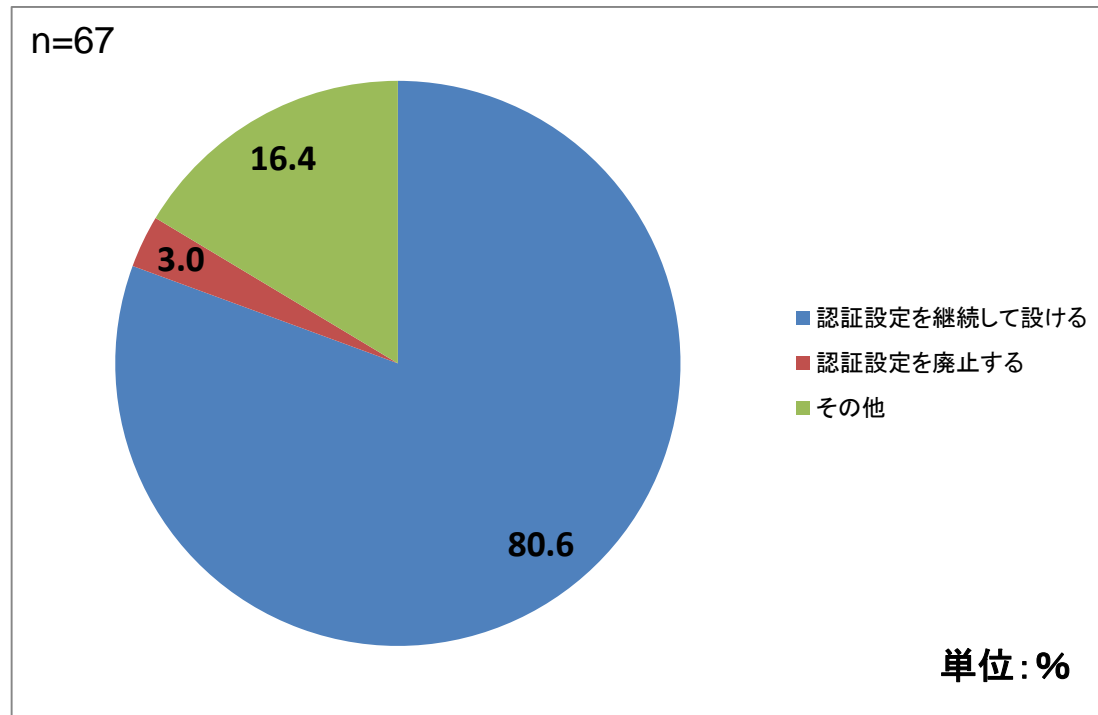
問12. 貴誌はJ-STAGEでの公開記事の閲覧に認証設定をしていますか。（一部記事のみに認証設定をしている場合も含まれます。）



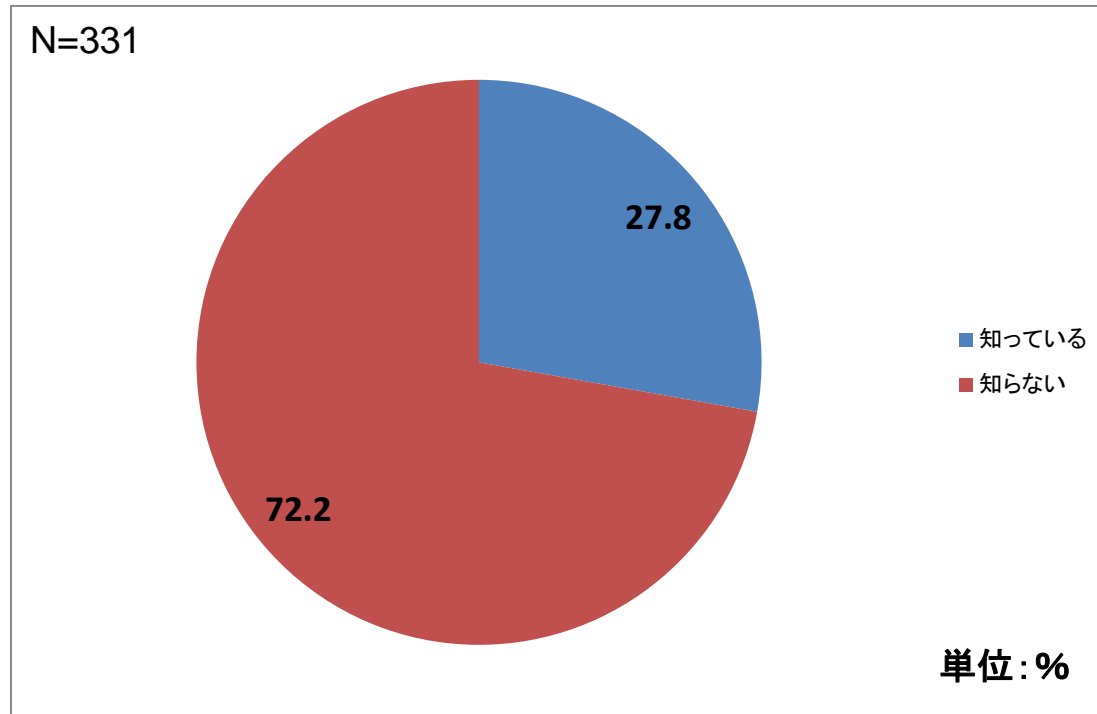
問12-1. 認証の期間はどの程度ですか。(数値記入)



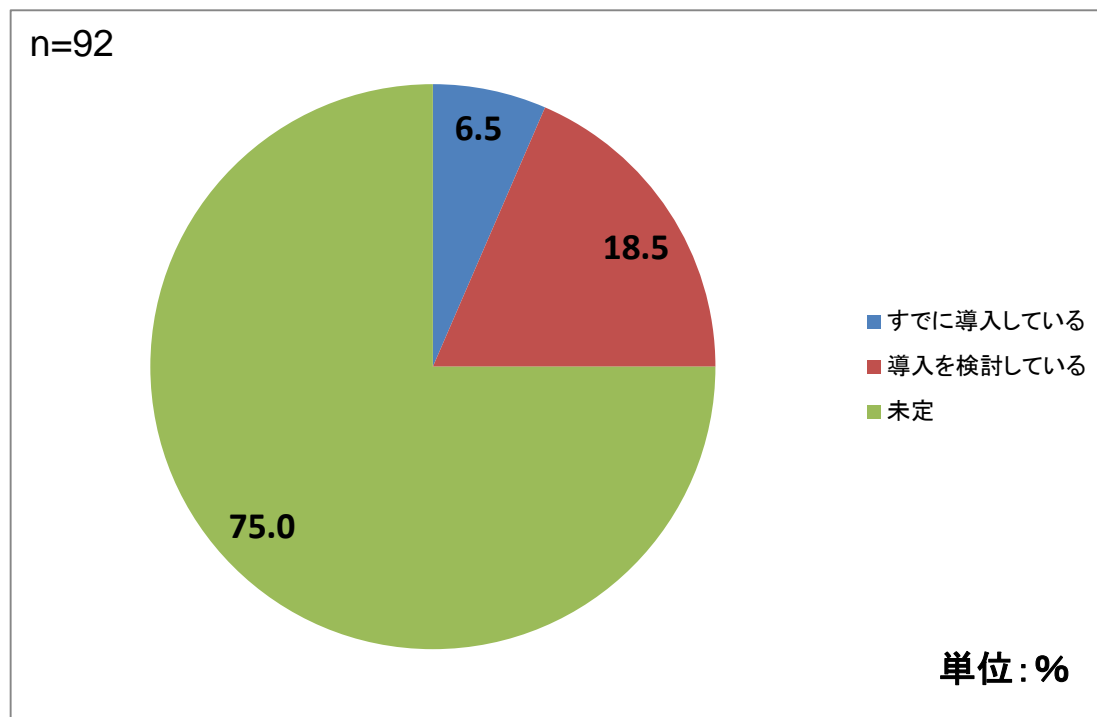
問12-3. 今後の方針について教えてください。(1つ選択)



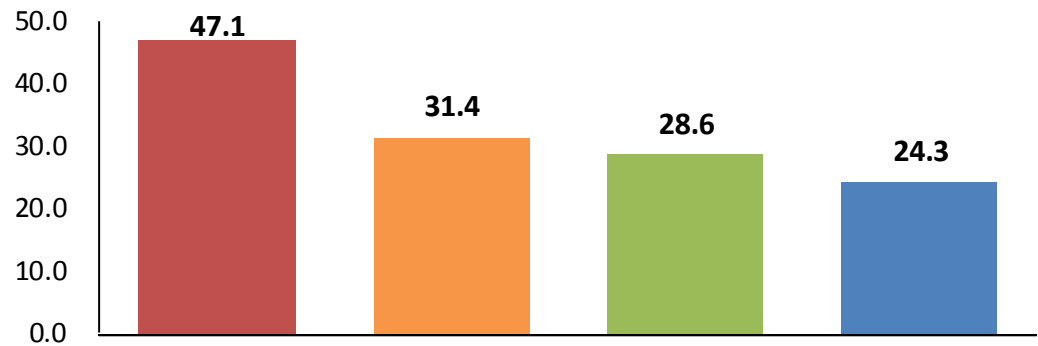
問13. 貴誌はクリエイティブ・コモンズ(CC)・ライセンスをご存じですか。(1つ選択)



問13-1. 貴誌はクリエイティブ・コモンズ(CC)・ライセンス表示の導入を検討していますか。(1つ選択)



問13-1-A. 未定の理由は何ですか。(複数選択可)



n=30以上で  
 ■ 項目内で1位  
 ■ 項目内で2位  
 ■ 項目内で3位

N	よしいモク くたセンリ 分後ンズエ かのスヘイ ら運表Cテ な用示Cイ い方をーブ 法導・ が入ラコ	なのイモク い仕センリ 方ンズエ がスヘイ よ表Cテ く示Cイ 分のーブ か導・ ら入ラコ	すイモク るセンリ メンズエ リスヘイ ツ表Cテ ト示Cイ がをーブ な導・ い入ラコ	その他	
全体	70	47.1	31.4	28.6	24.3

※全体値を降順に並び替え  
 ※単位：%



## 質問票

---



**問1. 貴学協会名をお教えてください。**

**問2. 貴誌名（タイトル）をお教えてください。**

**問3. 貴誌はJ-STAGEを活用できていると思われませんか。（1つ選択）**

1. 活用できている
2. どちらかといえば活用できている
3. どちらかといえば活用できていない
4. まったく活用できていない

**問4. J-STAGEを活用できていると感じる理由は何ですか。（複数選択可）**

1. J-STAGEに登載を始めてから投稿数が増加した
2. J-STAGEに登載を始めてから閲覧数・引用数が増加した
3. これまで電子データを公開する場がなかったが、公開できるようになった
4. DOI（デジタルオブジェクト識別子）が論文に付くようになった
5. 早期公開を利用している
6. 電子付録の公開をしている
7. その他
8. 活用できているとは感じない

**問4その他.**

**問5. J-STAGEを活用できていないと感じる理由は何ですか。（複数選択可）**

1. 利用開始から間がない
2. 学協会内でJ-STAGE公開を運用する体制が確立していない
3. 公開作業が複雑
4. 認証設定が複雑
5. 投稿数に変化が見られない
6. 閲覧数・引用数に変化が見られない
7. 活用に関する情報が不足している
8. その他
9. 活用できていないとは感じない

**問5その他.**

**問6. J-STAGEは貴誌情報の国際発信力強化に役立っていると思われませんか。**

**（1つ選択）**

1. 役立っている
2. 多少は役立っている
3. あまり役立っていない
4. まったく役立っていない

**問7. 国際発信力強化に役立っていると感じる理由は何ですか。（複数選択可）**

1. 海外からの投稿数が増加した
2. 海外からの閲覧数・引用数が増加した
3. 海外からの照会が増加した
4. 検索エンジンや海外情報サービスからアクセスされる
5. その他
6. 役立っているとは感じない

**問7その他.**

**問8. 国際発信力強化に役立っていないと感じる理由は何ですか。（複数選択可）**

1. 国際発信力強化をさほど重視していないため（和文誌である等）
2. J-STAGEの機能（引用リンク等）が貧弱なため
3. J-STAGEのサイトデザインが海外向けでないため
4. J-STAGEの機能・サービスを十分活用できていないため
5. J-STAGEのプロモーション・PRが足りないため
6. その他
7. 役立っていないとは感じない

**問8その他.**

**問9. J-STAGEへの登載・公開作業はどなたがおこなっていますか。（1つ選択）**

1. 学協会様ご自身
2. データ作成・入力等は外部業者（印刷会社等）に委託、公開作業等は学協会様ご自身
3. データ作成から公開作業まですべて外部業者（印刷会社等）に一任
4. その他

**問9その他.**

**問10. J-STAGEに記事を掲載する際、どのファイル形式を利用していますか。（1つ選択）**

1. 全文XML形式
2. 書誌XML形式
3. 旧形式
4. その他（ファイルアップロードを使用せず1記事ずつ手入力など）

**問10-1. 今後全文XML形式に移行する予定はありますか。（1つ選択）**

1. 全文XML形式への移行が決まっている。または移行を具体的に検討している
2. 具体的に検討はしてないが、全文XML形式への移行に興味がある
3. 全文XML形式への移行は考えていない

**問10-1-A. 全文XML形式への移行を考えていない理由は何ですか。（複数選択可）**

1. そもそも全文XML形式が何かよく分からない
2. 全文はPDF形式の公開で十分と考えている
3. J-STAGEの全文XML形式の表示・機能が貧弱でメリットがない
4. 全文XML形式のデータ作成コストが高い
5. その他

**問10-1-Aその他.**

**問11. 貴誌はJ-STAGEでの公開にエンバゴ期間（雑誌発行後に一定期間オンライン公開を禁止する期間）を設けていますか。（1つ選択）**

1. 設けている
2. 設けていない

**問11-1. エンバゴ期間はどの程度ですか。（数値記入）**

1. 0
2. 1
3. 2
4. 3
5. 4
6. 5
7. 6
8. 12
9. 24
10. 36以上

**問11-2. エンバゴ期間を設けている理由を教えてください。**

**問11-3. 今後の方針について教えてください。（1つ選択）**

1. エンバゴ期間を継続して設ける
2. エンバゴ期間を廃止する
3. その他

**問11-3その他.**

**問12. 貴誌はJ-STAGEでの公開記事の閲覧に認証設定をしていますか。（一部記事のみに認証設定をしている場合も含みます。）**

1. 認証設定をしている
2. 認証設定をしていない（すべてフリー公開）

**問12-1. 認証の期間はどの程度ですか。（数値記入）**

1. 0
2. 1
3. 2
4. 3
5. 4
6. 5
7. 6
8. 12
9. 24
10. 36以上

**問12-2. 認証設定をしている理由を教えてください。**

**問12-3. 今後の方針について教えてください。（1つ選択）**

1. 認証設定を継続して設ける
2. 認証設定を廃止する
3. その他

**問12-3その他.**

**問13. 貴誌はクリエイティブ・コモンズ(CC)・ライセンスをご存じですか。(1つ選択)**

1. 知っている
2. 知らない

**問13-1. 貴誌はクリエイティブ・コモンズ(CC)・ライセンス表示の導入を検討していますか。(1つ選択)**

1. すでに導入している
2. 導入を検討している
3. 未定

**問13-1-A. 未定の理由は何ですか。(複数選択可)**

1. クリエイティブ・コモンズ(CC)・ライセンス表示の導入の仕方がよく分からない
2. クリエイティブ・コモンズ(CC)・ライセンス表示を導入した後の運用方法がよく分からない
3. クリエイティブ・コモンズ(CC)・ライセンス表示を導入するメリットがない
4. その他

**問13-1-Aその他.**

**問14. 今後J-STAGEで開催してほしいセミナーはありますか。**

**問15. J-STAGEについてご意見がございましたらご自由に記載ください。**