

## DADES EMPRESES PARC BIT 2018

La Llei 2/1993, de 30 març, de la Presidència del Govern de les Illes Balears, determinava la creació del que és avui el ParcBit, un parc industrial d'alta tecnologia, amb un concepte urbanístic d'alta qualitat i amb l'objectiu d'impulsar la implantació d'un conjunt d'empreses pel desenvolupament d'activitats relacionades amb la investigació, la tecnologia i els serveis avançats.

La base fonamental del ParcBit consisteix a crear un punt d'atracció del talent innovador mitjançant la construcció de xarxes de transferència tecnològica, com també implantar el desenvolupament de la Comunitat i adaptar-lo a les noves formes de negoci. La Fundació Bit s'encarrega de la gestió de les infraestructures i, al mateix temps, duu a terme altres projectes i accions orientats a impulsar la innovació tecnològica i a promoure una economia basada en el coneixement.

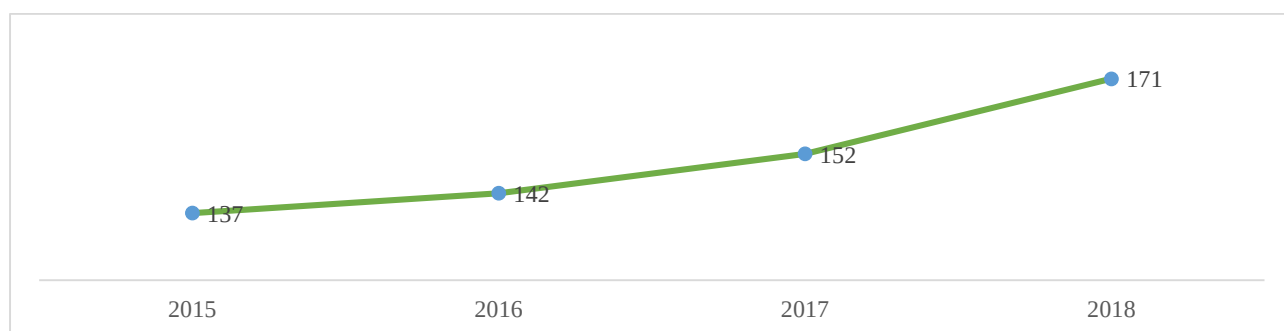
El ParcBit s'inaugura el 2002 i, des de llavors, s'ha convertit en el principal nucli d'implantació d'empreses de base tecnològica i alt valor afegit a les Illes Balears. Amb més de 3.000 treballadors a l'actualitat i amb un creixement constant, el Parc s'ha consolidat com a factor determinant en l'economia balear, amb un creixement de l'ocupació i de la facturació de les empreses que s'hi allotgen.

Les dades que s'exposen a continuació s'han extret a través de diverses fonts:

- Dades pròpies de la Fundació Bit: Qüestionari online que l'Observatori Balear de la Societat de la Informació (OBSI) va passar a les empreses del Parc durant els mesos d'octubre, novembre i desembre de 2018 (en referència a les dades 2017); i dades internes del nombre d'empreses que s'allotgen al Parc (desembre 2018). Un total de 61 empreses van contestar el qüestionari.
- Adquisició de les dades de facturació i nombre d'empleats a Axesor durant el 2018 (dades comercials 2017).

## PERFIL DE LES EMPRESES

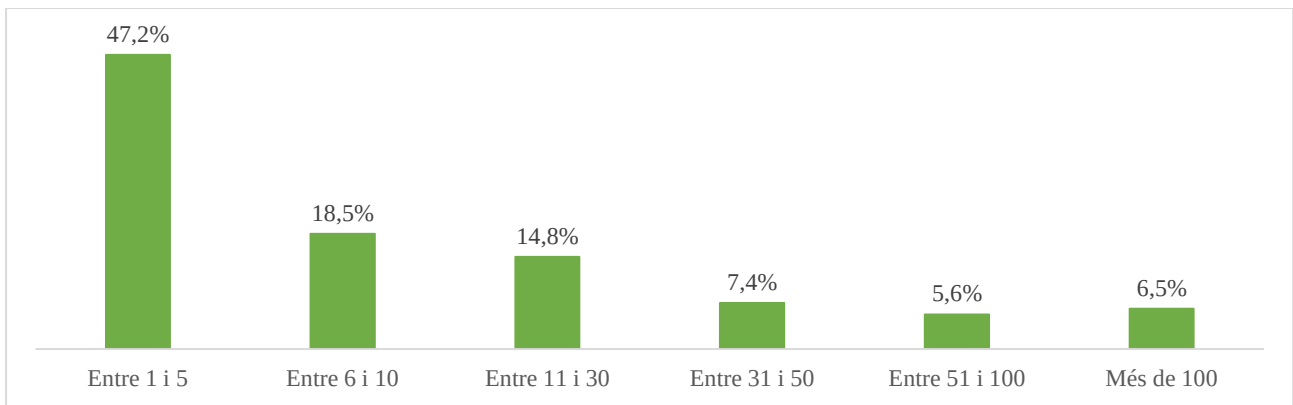
Durant el 2018, al ParcBit s'hi han localitzat 171 empreses, de les quals 27 estan a la incubadora. La incubadora d'empreses és el conjunt d'infraestructures i serveis de suport a emprenedors amb idees de negoci innovadores, on les empreses incubades reben un servei d'orientació en la definició i validació dels seus models de negoci, així com en el llançament i consolidació dels seus projectes d'empresa i un espai de treball a baix cost en un entorn ideal per al naixement de start-ups com és el ParcBit. Dins la resta d'empreses instal·lades, la majoria dedicades a serveis TIC, també s'hi localitzen ens públics, organitzacions empresarials, clústers i empreses que corresponen a serveis auxiliars.



Gràfic 1. Evolució del nombre d'empreses instal·lades al ParcBit. 2015-2018.

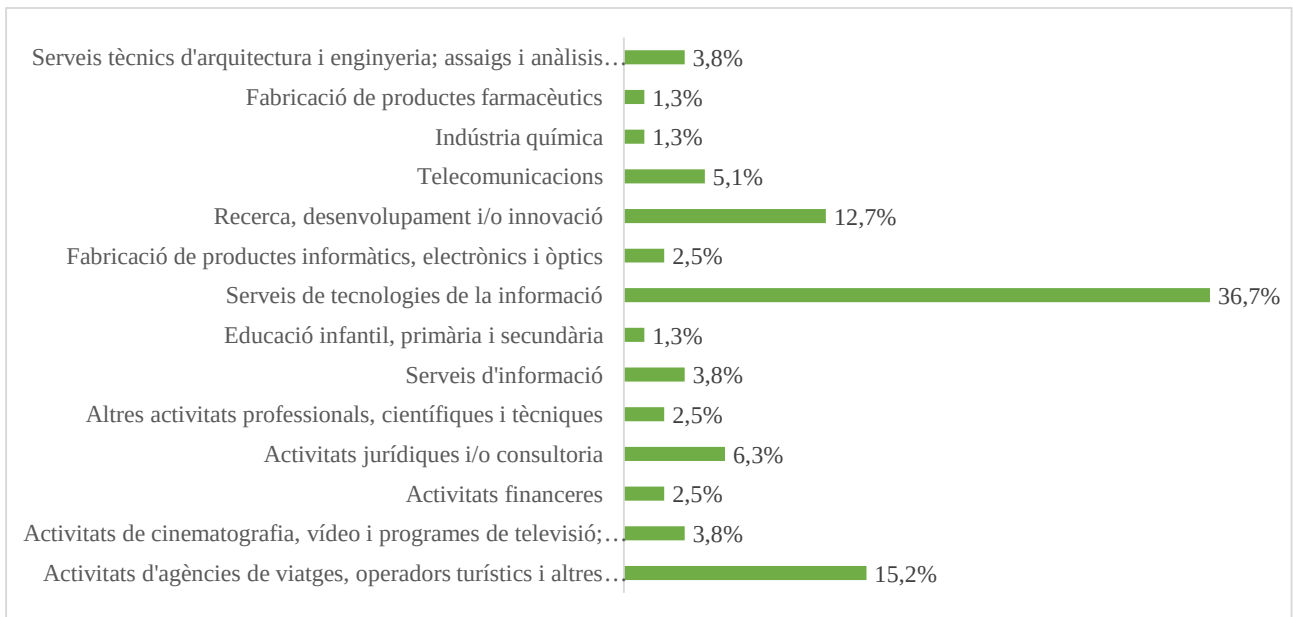
Font: Dades Fundació Bit 2018.

En relació a la grandària de les empreses del Parc, la majoria (65,7%) tenen menys de 10 treballadors, mentre un 12,1% de les empreses ocupa a més de 50 treballadors (Gràfic 2). Respecte el sector d'activitat, destaquen les que ofereixen Serveis TIC, les que realitzen Activitats d'agències de viatges, operadors turístics i altres serveis relacionats amb turisme, i també tenen un pes important les empreses que es dediquen a la Recerca, el desenvolupament i la innovació (Gràfic 3). Respecte la ubicació de les oficines principals, 9 de cada 10 empreses del Parc hi tenen aquí la seu principal, mentre la resta hi tenen només una delegació, oficina o filial (Gràfic 4). Un 21,3% de les empreses enquestades tenen filials a altres països, entre els quals destaquen Mèxic en primer lloc, seguit d'EEUU, Regne Unit i Itàlia (Gràfic 5).



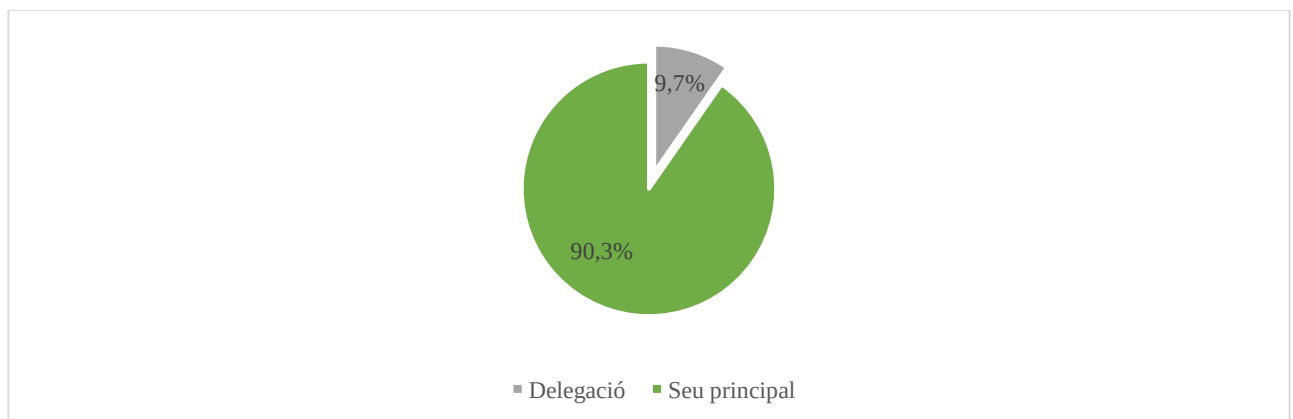
Gràfic 2. Grandària de les empreses segons el nombre de treballadors.

Font: Dades adquirides a Axesor 2018.



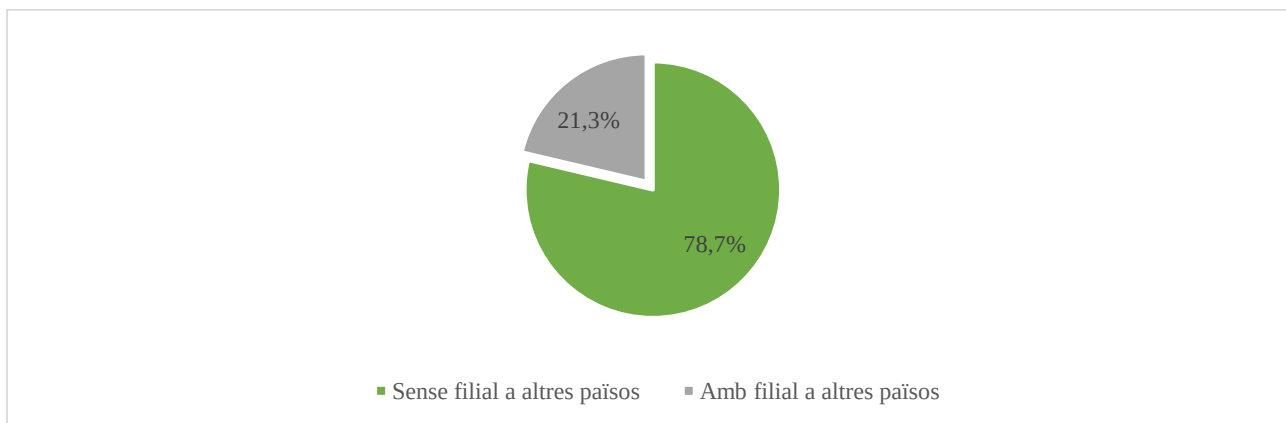
Gràfic 3. Sector d'activitat de les empreses.

Font: Dades Fundació Bit 2018.



Gràfic 4. Empreses ubicades al Parc, segons seu o delegació.

Font: Dades Fundació Bit 2018.

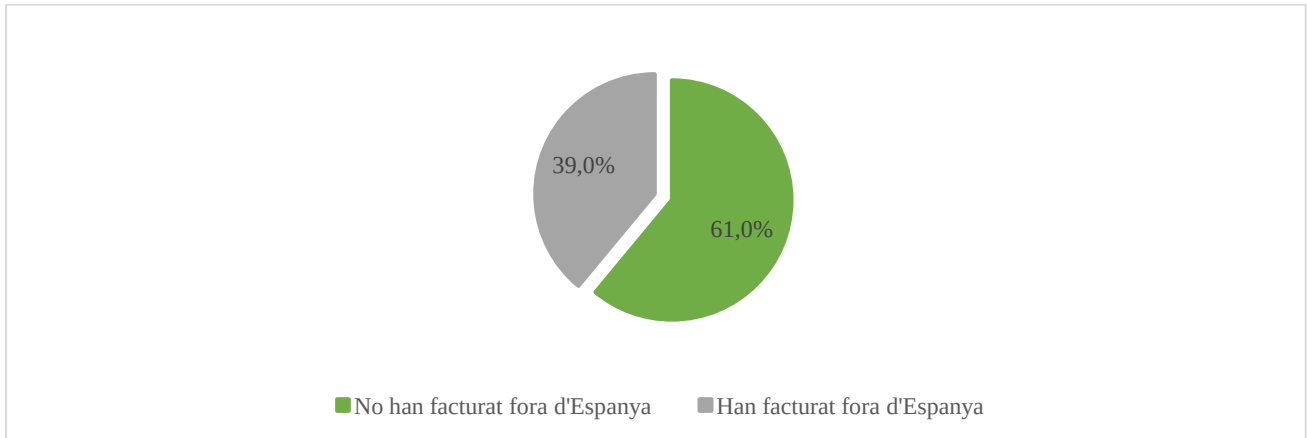


Gràfic 5. Empreses amb filials a altres països.

Font: Dades Fundació Bit 2018.

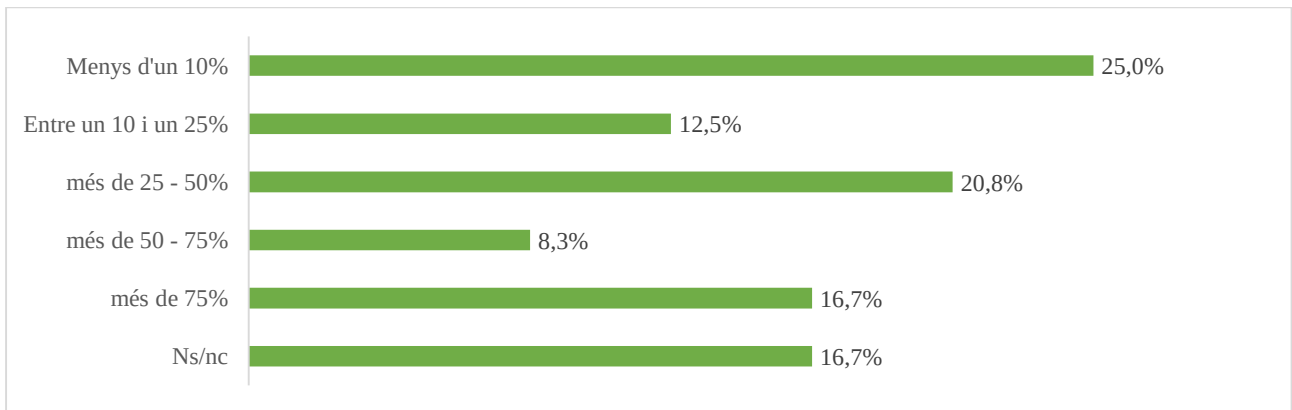
## FACTURACIÓ

La facturació del total de les empreses del Parc creix any rere any i, al desembre del 2017, supera els 1.000M d'euros (*dades Axesor i dades pròpies Fundació Bit*), xifra que suposa un increment de l'11% respecte el període anterior (*desembre 2016*). Respecte la facturació d'aquestes empreses a l'estranger, 4 de cada 10 han facturat fora d'Espanya durant el 2017 (Gràfic 6) i, aquestes, els països on més han facturat han estat, sobretot, EEUU i Mèxic, però també Colòmbia, Alemanya, Brasil i República Dominicana. La facturació a l'estranger, sobre el total de facturació, ha estat inferior al 10% per 1 de cada 4 d'aquestes empreses, mentre pel 16,7% ha representat més del 75% de la seva facturació total (Gràfic 7). I pel que fa a la internacionalització de les empreses del Parc que han contestat l'enquesta, més del 50% admeten que les seves companyies sí tenen plans d'internacionalitzar-se, com es veu al gràfic 8 i que la majoria d'empreses del Parc dirigeixen els seus productes o serveis al mercat espanyol i també al mercat de les Illes Balears, tot i que l'orientació internacional presenta uns resultats molt alts, tant dins la UE com fora d'ella (Gràfic 9).



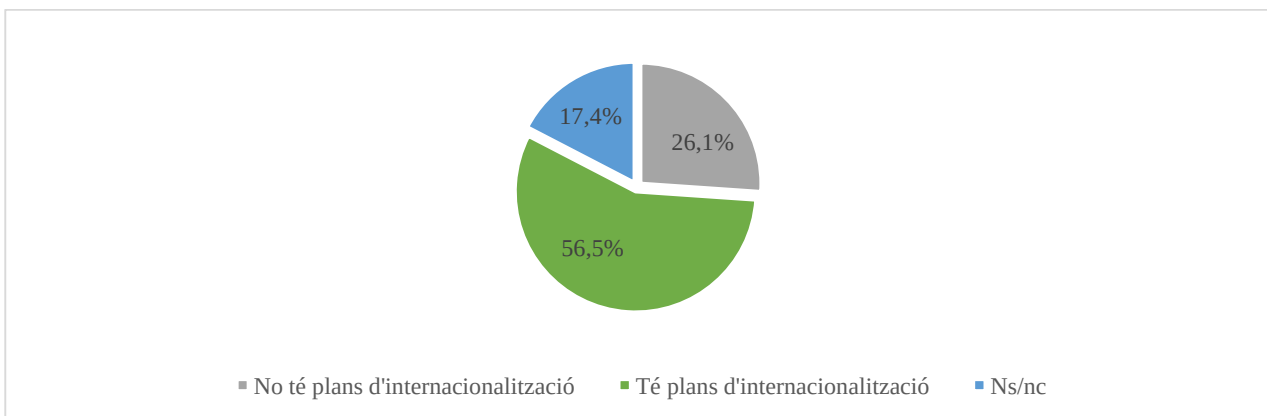
Gràfic 6. Facturació de les empreses fora d'Espanya durant el 2017.

Font: Dades Fundació Bit 2018.



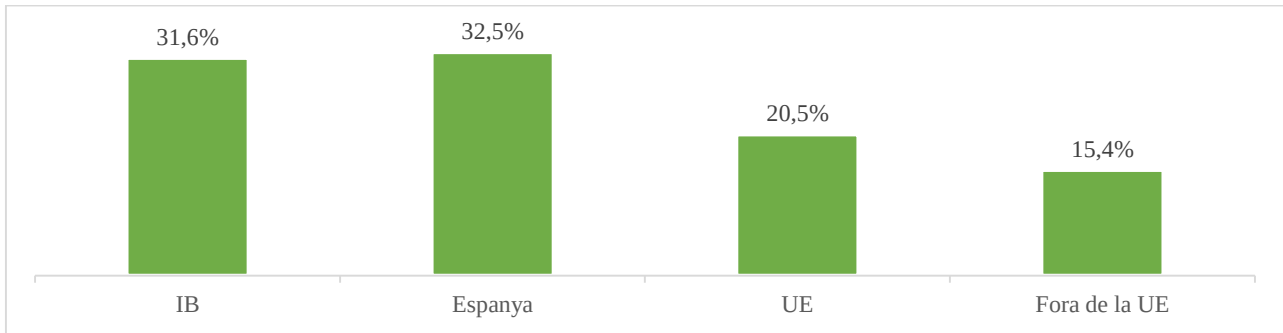
Gràfic 7. Percentatge de facturació que ha suposat, el 2017, la facturació a l'estranger.

Font: Dades Fundació Bit 2018.



Gràfic 8. Empreses amb plans d'internacionalització.

Font: Dades Fundació Bit 2018.

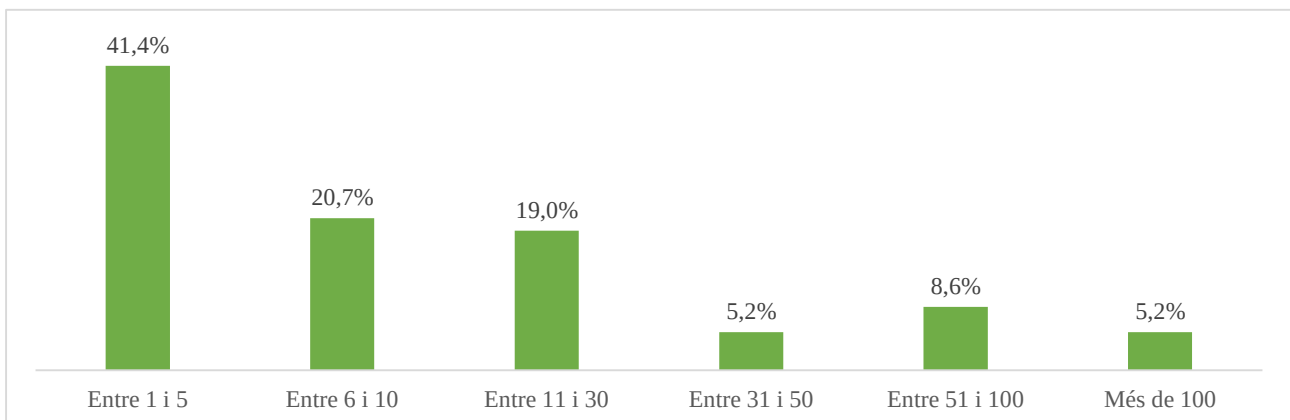


Gràfic 9. Mercat a qui s'orienten els productes o serveis que ofereixen les empreses.

Font: Dades Fundació Bit 2018.

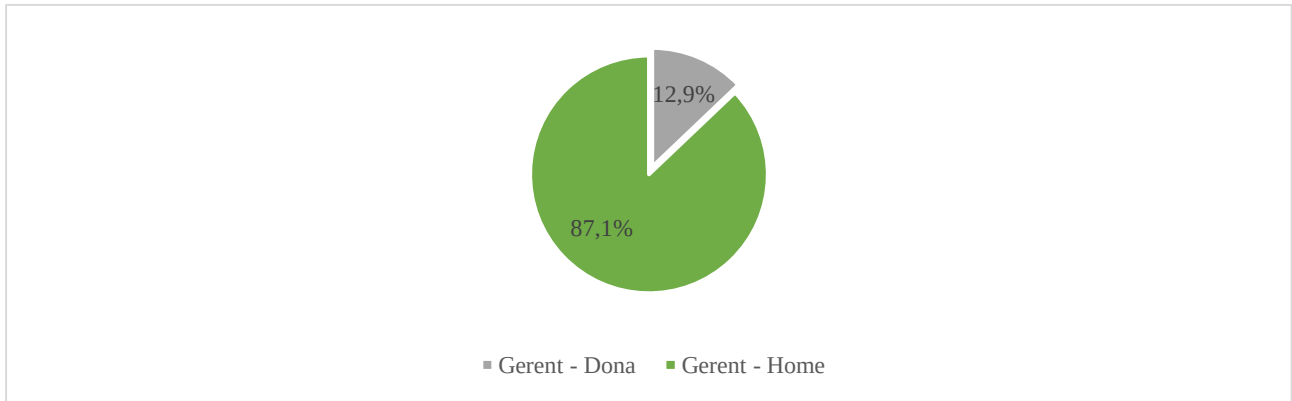
## PERFIL DELS TREBALLADORS

Les empreses del Parc ocupen, el desembre de 2017, més de 3.000 treballadors (un 18% més que l'any anterior) i la majoria tenen menys de 10 treballadors i un 5,2% de les empreses enquestades en té més de 100. La gerència o direcció de l'empresa recau, en un 87,1%, en un home i la proporció entre homes i dones pel total de treballadors, és gairebé de 6 homes per cada 4 dones. L'edat dels treballadors es situa, sobretot, entre els 25 i els 45 anys, franja que aglutina més del 70% dels treballadors. Les empreses del Parc ocupen personal qualificat, ja que el 56,2% del personal disposa d'estudis superiors (enginyeries, llicenciatures, diplomatures o graus), mentre 7 de cada 10 empreses admeten trobar-se amb dificultats a l'hora de contractar personal suficientment qualificat. Per tant, el Parc té un perfil de treballadors joves i, a la vegada, qualificats en la seva majoria.



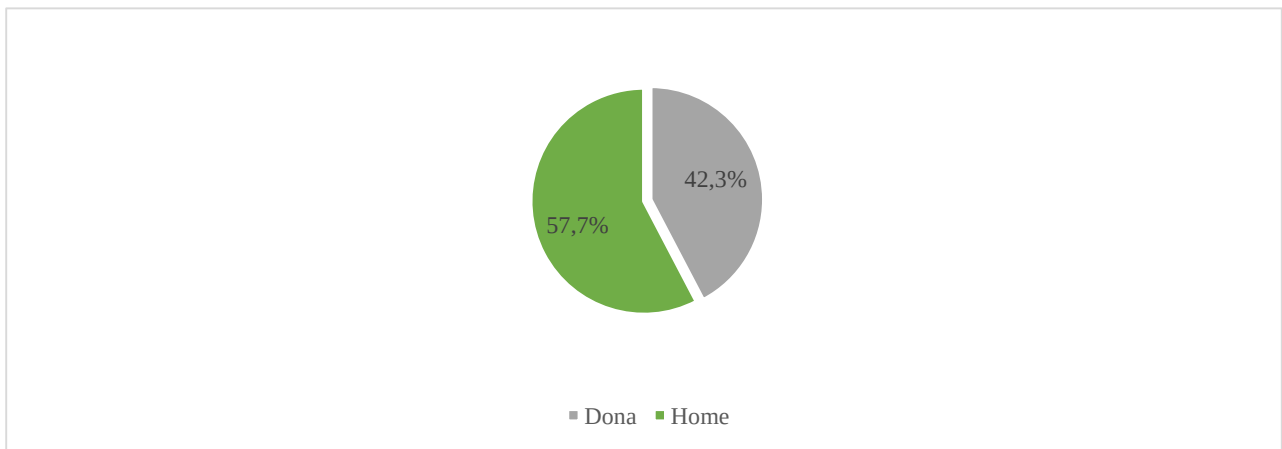
Gràfic 10. Nombre de treballadors de les empreses.

Font: Dades Fundació Bit 2018.



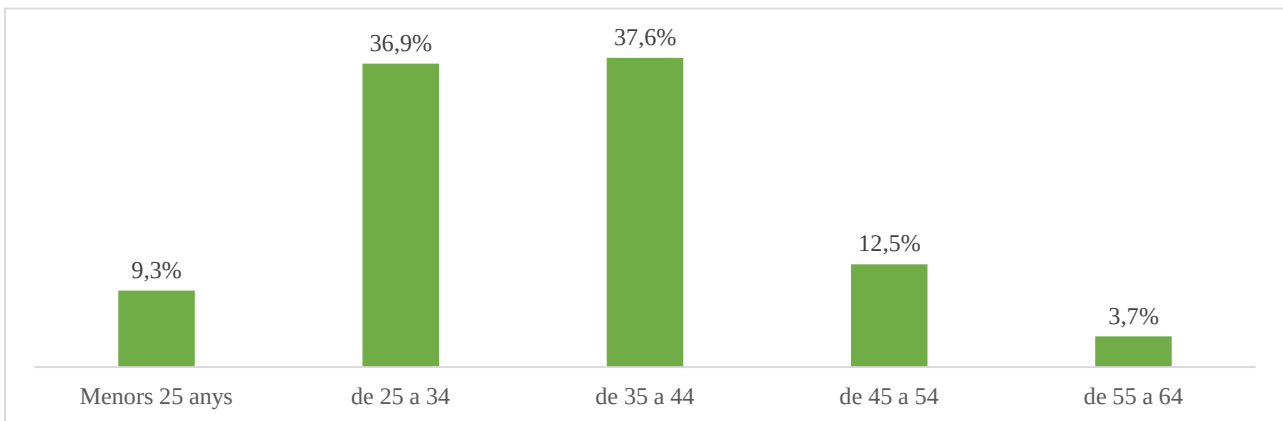
Gràfic 11. Percentatge d'homes i dones que ocupen la gerència de l'empresa.

Font: Dades Fundació Bit 2018.



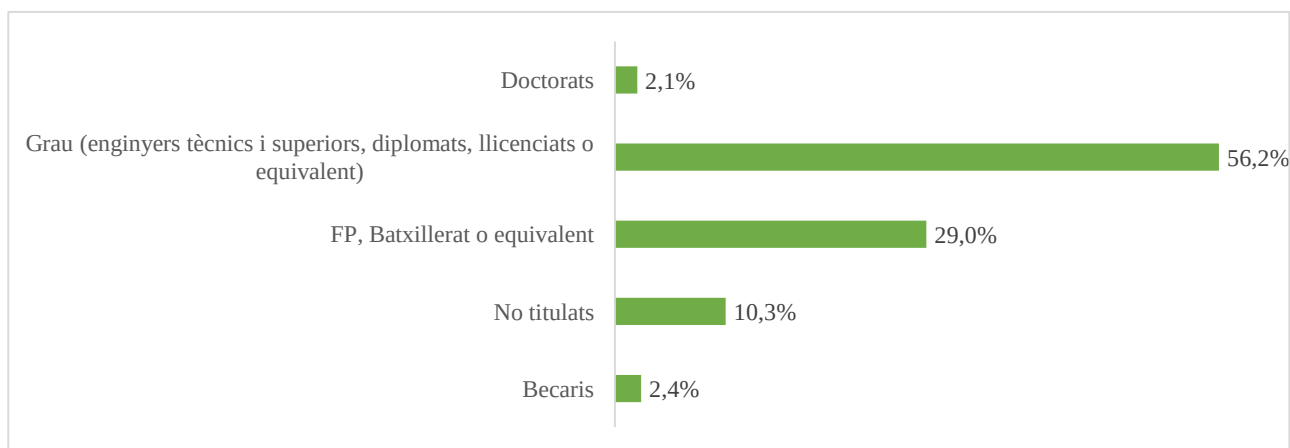
Gràfic 12. Sexe dels treballadors.

Font: Dades Fundació Bit 2018.



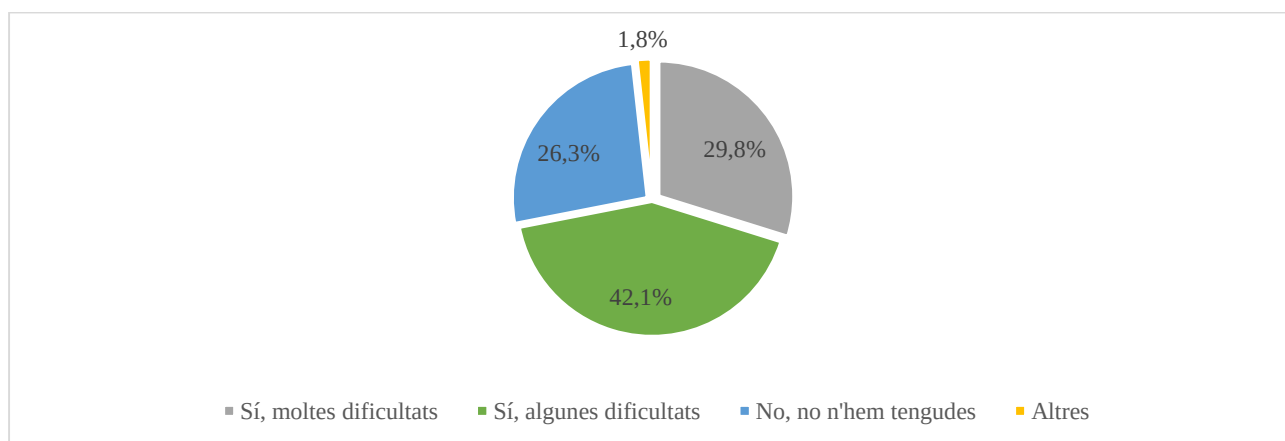
Gràfic 13. Edat dels treballadors.

Font: Dades Fundació Bit 2018.



Gràfic 14. Nivell d'estudis dels treballadors.

Font: Dades Fundació Bit 2018.



Gràfic 15. Dificultats de les empreses per trobar personal suficientment qualificat.

Font: Dades Fundació Bit 2018.

## VALORACIÓ DEL PARC BIT

Respecte la ubicació de les empreses dins el Parc, la qualitat de les infraestructures i espais, així com també el prestigi i la visibilitat i la possibilitat de mantenir contactes amb altres empreses, són els factors més importants per a moltes empreses a l'hora d'establir-se al ParcBit. En la mateixa línia, es demana a les empreses per la valoració que fan dels serveis del ParcBit del darrer any; la qualitat de les infraestructures i espais també apareixen com dels serveis millor valorats per les empreses, que també valoren el prestigi i la visibilitat que el Parc els aporta, així com la proximitat amb altres empreses i la possibilitat de col·laborar amb elles. La proximitat amb la UIB, el preu dels locals o els incentius fiscals, en canvi, no resulten tan ben valorats ni resulten motiu a tenir en compte a l'hora d'instal·lar-se al Parc.



## CONCLUSIONS

A partir de les dades extretes del qüestionari que ha passat l'OBSI a les empreses del Parc durant els mesos d'octubre, novembre i desembre de 2018, i també a partir de l'adquisició, per part de la Fundació, de les dades de facturació i nombre d'empleats, s'extreuen les següents dades:

- Respecte el 2017, el nombre total d'empreses ubicades al Parc s'ha incrementat en un 11%, passant de 152 al 171 actual (desembre 2018).
- S'incrementa també la facturació total de les empreses allotjades superant, el desembre de 2017, els 1.000 milions d'euros, amb gran pes del sector TIC-turisme. Aquest increment suposa un 11% més de facturació respecte l'any anterior.
- Les empreses que s'ubiquen al Parc pertanyen, sobretot, al sector de Serveis TIC (36,7%), Agències de viatges, operadors turístics i altres serveis relacionats amb turisme (15,2%), i també tenen un pes important les empreses que es dediquen a la Recerca, el desenvolupament i la innovació (12,7%).
- En referència al nombre de treballadors, la xifra ha crescut un 18% respecte el desembre de 2016 i ja sobrepassa els 3.000 treballadors (desembre 2017).
- El perfil dels treballadors és actualment d'un 57,7% d'homes i un 42,3% de dones, augmentant lleugerament la proporció de dones respecte l'any anterior. En referència a l'edat, els treballadors del ParcBit són majoritàriament joves i qualificats; més del 70% es situa en la franja que va dels 25 als 45 anys, mentre el 56,2% del personal disposa d'estudis superiors.
- 7 de cada 10 empreses ubicades al ParcBit admeten que tenen moltes o algunes dificultats per trobar i contractar personal suficientment qualificat per a treballar a les seves empreses.