

**Komisje  
parlamentarne**  
*w pigułce*



Parlament Europejski



## Komisje parlamentarne w pigułce

Parlament Europejski jest jedyną instytucją Unii Europejskiej wybieraną bezpośrednio przez obywateli.

705 posłów i posłanek do Parlamentu Europejskiego reprezentuje 448 milionów obywateli UE.

Są oni wybierani co pięć lat przez wyborców z 27 państw członkowskich.

Prace legislacyjne i działalność polityczna Parlamentu toczą się w 20 komisjach i trzech podkomisjach, z których każda wybiera swojego przewodniczącego i maksymalnie czterech wiceprzewodniczących.

Na początku każdej kolejnej kadencji Parlament decyduje na podstawie wyrażonych przez posłów preferencji, w których komisjach będą oni zasiadać. To bardzo istotna decyzja, gdyż determinuje dziedziny, na których głównie skupi się ich aktywność.

Komisje Parlamentu odgrywają zasadniczą rolę w kształtowaniu polityki, ponieważ to one odpowiadają za formułowanie stanowiska Parlamentu, w szczególności stanowisk dotyczących nowych wniosków ustawodawczych.



### 24 języki

Posłowie do Parlamentu Europejskiego reprezentują wszystkich obywateli Unii Europejskiej. Każdy poseł czy posłanka mają prawo wypowiadać się w dowolnym języku urzędowym. Dokumenty Parlamentu są publikowane we wszystkich 24 językach urzędowych UE.

## Przebieg zwykłej procedury ustawodawczej



Komisja Europejska sporządza wnioski ustawodawcze, które przedkłada Parlamentowi Europejskiemu i Radzie Unii Europejskiej.



W Parlamencie prace legislacyjne toczą się w dwóch głównych trybach: na posiedzeniach komisji i na sesjach plenarnych.

**1**

Komisje prowadzą prace na większym poziomie szczegółowości. Rozpatrują wnioski ustawodawcze, wprowadzają do nich poprawki i głosują nad nimi w trakcie swoich comiesięcznych posiedzeń. Następnie komisje przedstawiają przyjęte sprawozdania Parlamentowi w pełnym składzie.

**2**

Ostateczne brzmienie projektu ustawodawczego Parlament zatwierdza na sesji plenarnej.



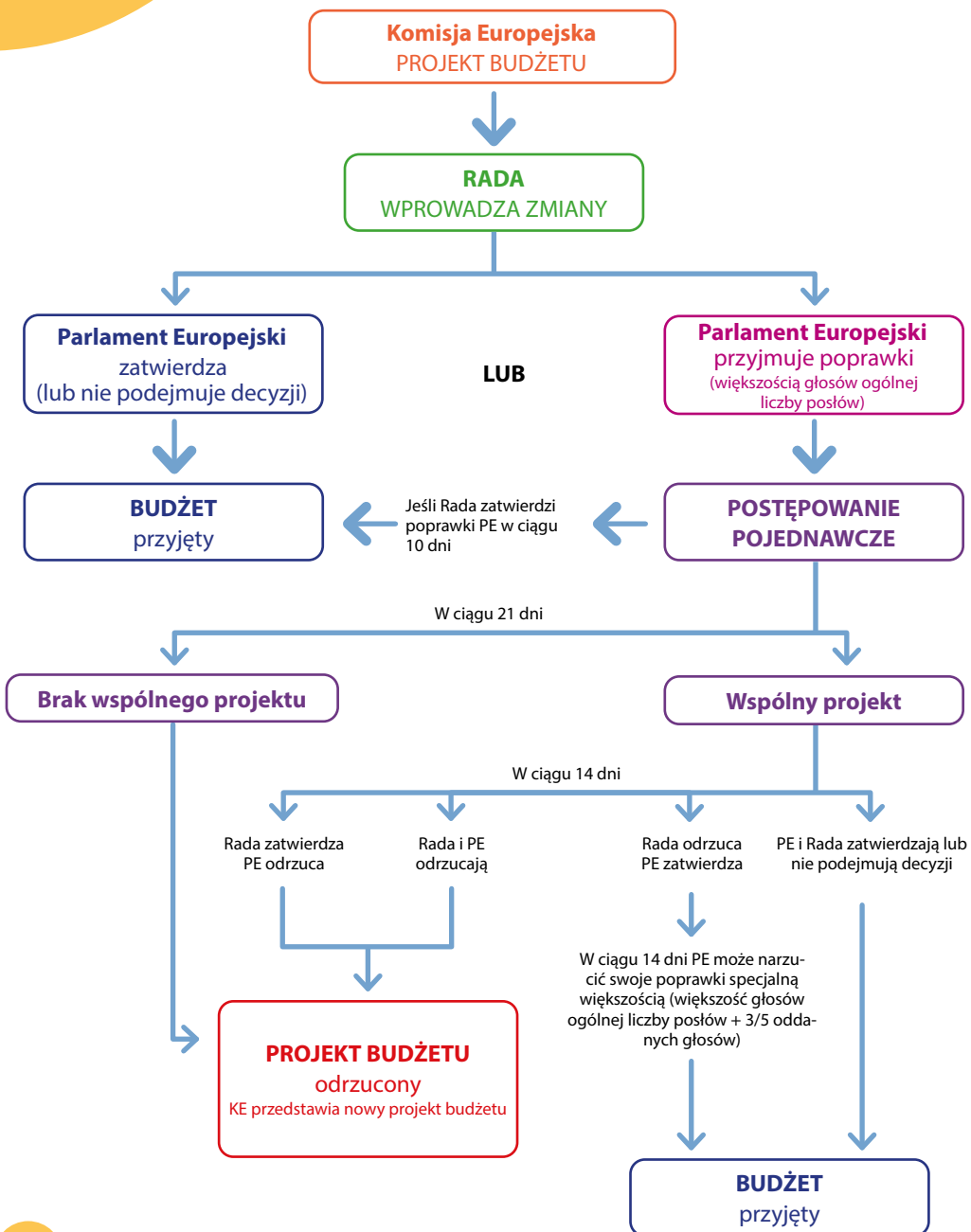
Po osiągnięciu porozumienia między Parlamentem i Radą Unii Europejskiej akt ustawodawczy jest publikowany w Dzienniku Urzędowym Unii Europejskiej. Następnie zostaje on transponowany do ustawodawstwa krajowego i staje się prawem obowiązującym wszystkich obywateli Unii.

Zwykła procedura ustawodawcza stawia Parlament na równi z Radą Unii Europejskiej. Stosuje się ona do licznych dziedzin, takich jak sprawy gospodarcze i monetarne, imigracja, energetyka, rolnictwo, rybołówstwo, transport, środowisko i ochrona konsumentów.

Można powiedzieć, że Parlament Europejski i Rada Unii Europejskiej przyjmują zdecydowaną większość aktów prawnych UE wspólnie.



# Procedura budżetowa

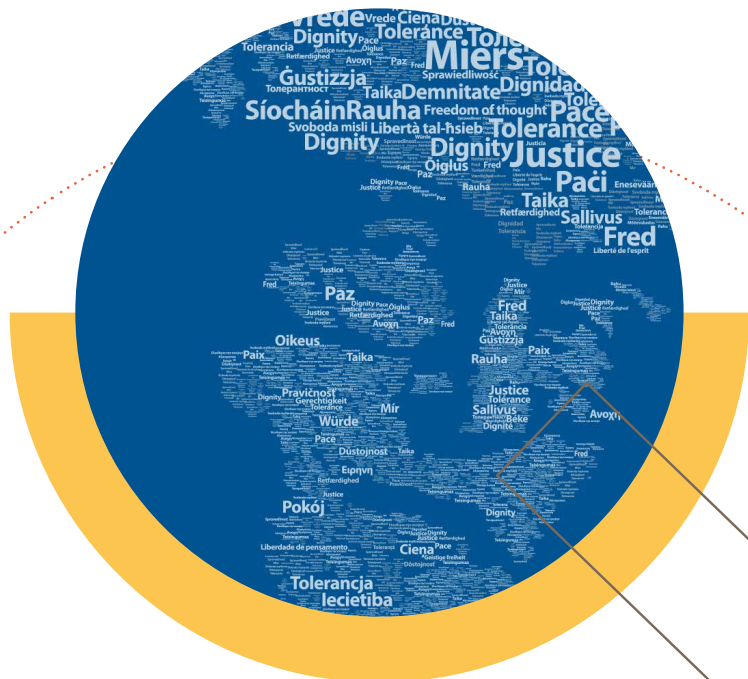


Wraz z wejściem w życie Traktatu z Lizbony Parlament uzyskał szersze uprawnień budżetowe i obecnie wraz z Radą Unii Europejskiej podejmuje decyzję o ostatecznym kształcie całego budżetu rocznego Unii Europejskiej. Warto jednak zauważyć, że Parlament ma w tej kwestii ostatnie słowo.

Parlament odgrywa również pewną rolę w kwestiach polityki zagranicznej i praw człowieka. Wysoki Przedstawiciel Unii do Spraw Zagranicznych i Polityki Bezpieczeństwa odbywa regularne konsultacje z Parlamentem na temat wspólnej polityki zagranicznej, polityki bezpieczeństwa i obrony UE.

Zgoda Parlamentu jest konieczna przy przyjmowaniu nowych członków do UE, a także przy zawieraniu umów handlowych i innych umów międzynarodowych z państwami spoza UE. Prace przygotowawcze w tych dziedzinach toczą się w komisjach.

Posłowie poświęcają również wiele uwagi prawom człowieka i propagowaniu wartości demokratycznych na świecie. Dowodem na zaangażowanie Parlamentu w tej dziedzinie jest przyznawana co roku Nagroda im. Sacharowa za wolność myśli.



W każdym miesiącu jeden lub dwa tygodnie są zarezerwowane na prace w komisjach. Na posiedzeniach komisji posłowie debatują nad sprawozdaniami ustawodawczymi i nieustawodawczymi, proponują poprawki i głosują nad nimi, a także omawiają postępy w negocjacjach z Radą Unii Europejskiej.



Komisje aktywnie uczestniczą w ustalaniu programu legislacyjnego, na przykład przedstawiając uwagi do rocznego programu prac Komisji, zanim zostanie on przyjęty. Odgrywają ważną rolę kontrolną wobec działań UE, monitorując właściwe wykorzystanie budżetu UE i prawidłowe wdrażanie przyjętych przepisów i zawartych umów międzynarodowych.

Komisje organizują także wysłuchania z udziałem ekspertów i sprawują kontrolę nad innymi instytucjami i organami UE. Przed powołaniem Komisji Europejskiej w nowym składzie wszyscy nowi kandydaci na komisarzy muszą zostać ocenieni przez komisje odpowiedzialne za dziedziny podlegające kompetencji poszczególnych komisarzy.





W każdej sprawie komisje wyznaczają spośród swoich członków posłów-sprawozdawców, którzy kierują całym procesem decyzyjnym. Jego zwieńczeniem jest przyjęcie stanowiska Parlamentu w tej sprawie.

Projekt sprawozdania sporządzony przez sprawozdawcę może ulec zmianie pod wpływem poprawek złożonych przez posłów i przyjętych przez komisję. Komisja w pełnym składzie głosuje wówczas nad pierwotnym tekstem z poprawkami, w tym nad poprawkami kompromisowymi uzgodnionymi przez grupy polityczne. Przyjęte przez komisję sprawozdanie przedstawia się na posiedzeniu plenarnym do zatwierdzenia.



Parlament może także powoływać komisje specjalne, by zajęły się szczegółowymi kwestiami, oraz komisje śledcze, by zbadały zarzuty naruszenia lub niewłaściwego administrowania w stosowaniu prawa UE. Ich obszary działalności obejmują od kwestii finansowych, sztucznej inteligencji i dezinformacji po dobrostan zwierząt i zdrowie publiczne.

Komisje różnią się znacznie między sobą pod względem liczby członków. W pierwszej połowie obecnej kadencji Parlamentu (2019–2024) liczą od 25 (Komisja Prawna) do 81 członków (Komisja Ochrony Środowiska Naturalnego, Zdrowia Publicznego i Bezpieczeństwa Żywności). W każdym przypadku ich skład odzwierciedla układ sił między grupami politycznymi w Parlamencie.

Parlament przoduje w propagowaniu przejrzystości i otwartości. Posiedzenia komisji są transmitowane na stronie internetowej Parlamentu i można je w każdej chwili obejrzeć.

## Debaty – na żywo w internecie

Posiedzenia komisji odbywają się raz lub dwa razy w miesiącu w Brukseli. Debaty te są jawne. Większość posiedzeń jest transmitowana w internecie oraz jest dostępna w trybie „wideo na życzenie”.

Wybuch pandemii COVID-19 upowszechnił posługiwanie się nowymi technologiami, dzięki którym można organizować wirtualne posiedzenia z tłumaczeniem symultanicznym, co umożliwia zdalny udział wszystkich zainteresowanych stron.

**Śledź posiedzenia na żywo:**

<https://multimedia.europarl.europa.eu/pl>



RELACJA  
NA ŻYWO

## Specjalistyczne wsparcie

Bezstronnego doradztwa i fachowej wiedzy (badania, briefingi, analizy i inne teksty) dostarczają komisjom różne służby analityczne Parlamentu, takie jak departamenty tematyczne.

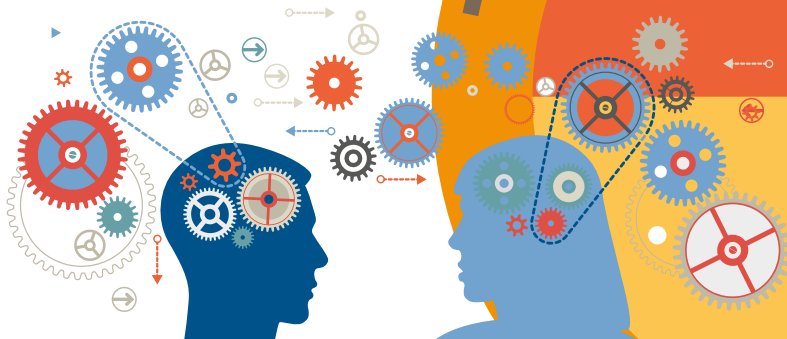
Warsztaty i dyskusje panelowe umożliwiają posłom zadawanie pytań i wymianę poglądów z ekspertami na tematy związane z działalnością Parlamentu lub ze sprawami bieżącymi.

Wszystkie dokumenty analityczne można znaleźć na stronie:

[www.europarl.europa.eu/supporting-analyses/pl](http://www.europarl.europa.eu/supporting-analyses/pl)



ANALIZY  
UZUPEŁNIAJĄCE



## Noty tematyczne o Unii Europejskiej

Noty tematyczne dają jasny i zwięzły przegląd instytucji i kierunków polityki UE oraz ukazują rolę, jaką Parlament odgrywa w ich kształtowaniu. Są one dostępne w 24 językach.

Wszystkie noty tematyczne można znaleźć na stronie:

[www.europarl.europa.eu/factsheets/pl](http://www.europarl.europa.eu/factsheets/pl)



NOTY  
TEMATYCZNE



# Wszystkie komisje i podkomisje

## AFET

Komisja Spraw Zagranicznych

## EMPL

Komisja Zatrudnienia i  
Spraw Socjalnych

## CULT

Komisja Kultury i Edukacji

## DROI

Podkomisja Praw Człowieka

## ENVI

Komisja Ochrony Środowiska  
Naturalnego, Zdrowia  
Publicznego i Bezpieczeństwa  
Żywności

## JURI

Komisja Prawna

## SEDE

Podkomisja Bezpieczeństwa i  
Obrony

## ITRE

Komisja Przemysłu, Badań  
Naukowych i Energii

## LIBE

Komisja Wolności Obywatelskich,  
Sprawiedliwości i Spraw  
Wewnętrznych

## DEVE

Komisja Rozwoju

## IMCO

Komisja Rynku  
Wewnętrznego i Ochrony  
Konsumentów

## AFCO

Komisja Spraw Konstytucyjnych

## INTA

Komisja Handlu  
Międzynarodowego

## TRAN

Komisja Transportu i  
Turystyki

## FEMM

Komisja Praw Kobiet i  
Równouprawnienia

## BUDG

Komisja Budżetowa

## REGI

Komisja Rozwoju  
Regionalnego

## PETI

Komisja Petycji

## CONT

Komisja Kontroli Budżetowej

## AGRI

Komisja Rolnictwa i Rozwoju  
Wsi

## ECON

Komisja Gospodarcza i  
Monetarna

## PECH

Komisja Rybołówstwa

## FISC

Podkomisja do Spraw  
Podatkowych

Parlament może również powoływać komisje śledcze i specjalne, powierzając im szczegółowe kwestie.





A series of horizontal dotted lines for handwriting practice, arranged in 15 rows. Each row consists of a solid top line, a dotted middle line, and a solid bottom line.



## Parlament Europejski

Dyrekcja Generalna ds. Polityki Wewnętrznej Unii Europejskiej  
Dyrekcja Generalna ds. Polityki Zewnętrznej Unii Europejskiej

## Wersje językowe

Niniejsza publikacja jest dostępna w języku angielskim (wersja oryginalna), bułgarskim, chorwackim, czeskim, duńskim, estońskim, fińskim, francuskim, greckim, hiszpańskim, holenderskim, irlandzkim, litewskim, łotewskim, maltańskim, niemieckim, polskim, portugalskim, rumuńskim, słowackim, słoweńskim, szwedzkim, węgierskim i włoskim.

## O wydawcy

Wydawca: Parlament Europejski  
Dział odpowiedzialny: Dział ds. Koordynacji Działań Redakcyjnych i Komunikacyjnych  
✉ [editorial-secretariat@ep.europa.eu](mailto:editorial-secretariat@ep.europa.eu)

## Tekst ukończono:

Marzec 2021 r.  
© Unia Europejska, 2021

## Zastrzeżenie prawne

Opinie wyrażone w niniejszym dokumencie są jedynie opiniami autorów i nie odzwierciedlają oficjalnego stanowiska Parlamentu Europejskiego. Powielanie i tłumaczenie niniejszego dokumentu do celów niehandlowych jest dozwolone pod warunkiem podania źródła. Ponowne wykorzystanie w celach handlowych wymaga uprzedniego zezwolenia Parlamentu.

## Prawa autorskie

Zdjęcie budynku na str. 5 © Association des Architectes du CIC: Vanden Bossche sprl, CRV s.A., CDG sprl, Studiegroep D. Bontinck  
Wszystkie fotografie i ilustracje  
© Shutterstock.com / © AdobeStock / © Unia Europejska 2021 – Źródło PE  
L021656 PL



Więcej informacji o komisjach można znaleźć na stronie:

[www.europarl.europa.eu/committees/pl](http://www.europarl.europa.eu/committees/pl)

PL