

Soyons
créatifs
avec **Pororo**
le petit pingouin

2



Le concours d'invention



Épisode

Impressionnés par la luge améliorée de Pororo, les Lapins jumeaux construisent une luge à réacteur similaire afin de participer au “concours d’invention” organisé dans la ville des inventions. Pororo, qui n’en savait rien, inscrit aussi sa luge au concours. Les luges étant très similaires, les juges examinent en détail les notes des deux inventions et décernent le premier prix à Pororo.

Cet épisode présente les éléments fondamentaux d’une invention du point de vue d’un juge.

Il laisse également entendre qu’il faut reconnaître la contribution positive de l’inventeur à la créativité et à l’innovation dans la société.



Objectifs de la leçon



- Enseignez aux enfants ce qui peut ou non être considéré comme une invention.
- Faites en sorte qu’ils acquièrent des connaissances sur les inventions de manière naturelle.
- Veillez à ce qu’ils comprennent ce qu’est un brevet et quelle est son importance.
- Expliquez leur l’importance de prendre note de ses idées.
- Expliquez leur comment prendre note de leurs idées.
- Demandez leur de noter leurs idées par écrit et enseignez leur les étapes essentielles à cet égard.

Soyons
créatifs

avec **Pororo**
le petit pingouin

2



Le concours d'invention

Manuel

Quel type d'invention les concurrents ont ils inscrit au concours d'invention?



Relions à l'aide d'un trait les inventeurs à leur invention.



Pororo



Lapins jumeaux



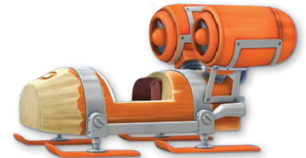
Cerf



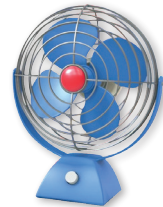
Singe



Thermos



Luge à réacteur



Ventilateur



Voiture électrique



Grille pain

Le concours d'invention

2



Pourquoi Pororo et ses amis ont ils installé deux réacteurs?
Réfléchissons aux raisons.

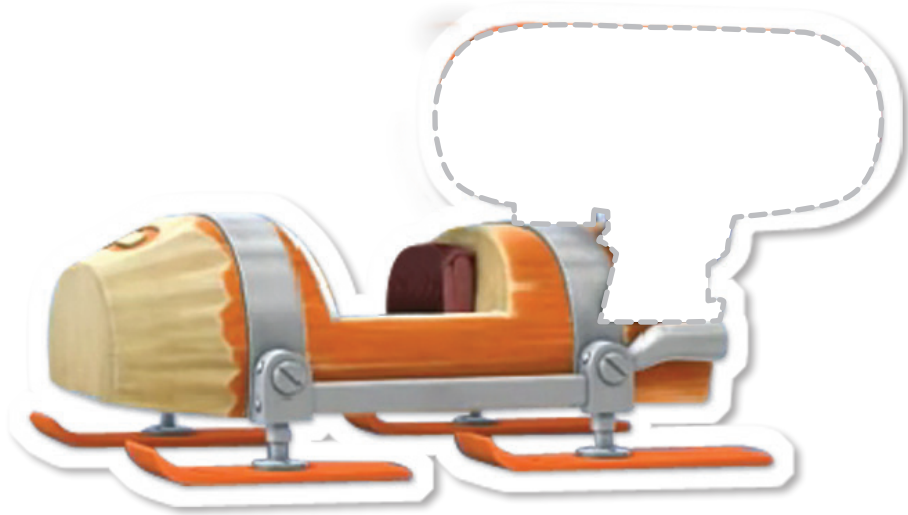


Grille pain · Crayon · Thermos · Tasse en papier · Micro ondes
Ski · Climatiseur · Ventilateur · fan

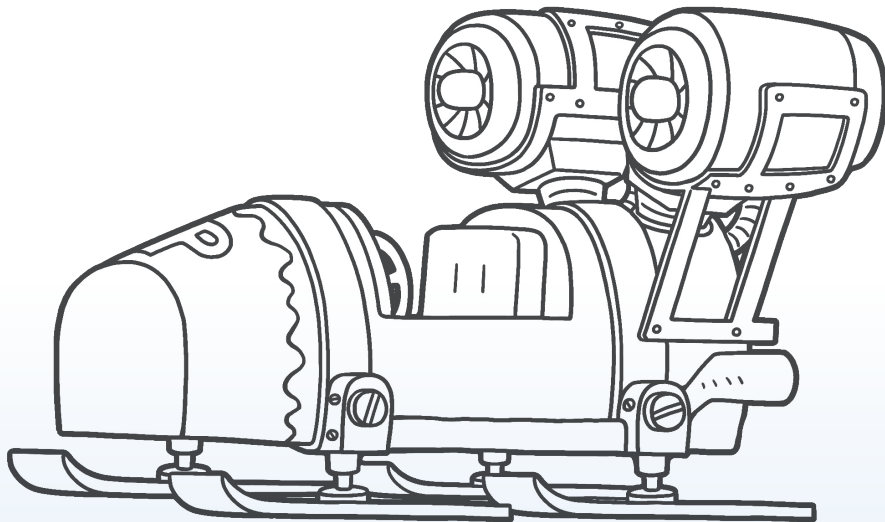
Pororo et ses amis ont inventé une luge à réacteur. Découvrons de quel type de luge il s'agit!



Parmi les moteurs ci dessous, lequel Pororo et ses amis ont-ils installé sur leur luge? • Autocollants 2-1



Colorie la luge à réacteur inventée par Pororo et ses amis.



Luge à réacteur

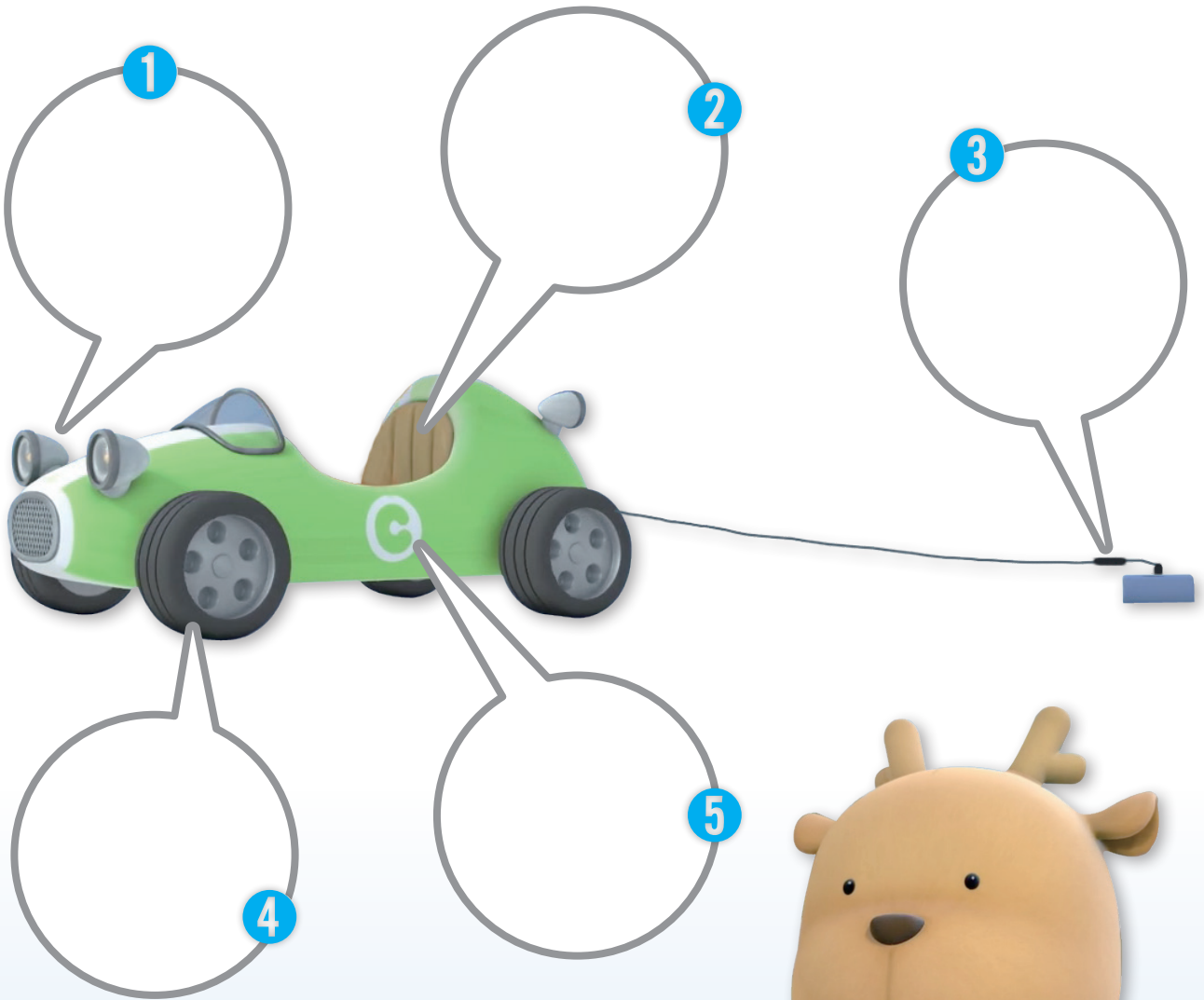
Le concours d'invention

2

L'invention de Cerf consiste en une voiture qui ne roule qu'à l'électricité. Cependant, les juges ont conclu qu'elle ne constituait pas une invention. Pourquoi?

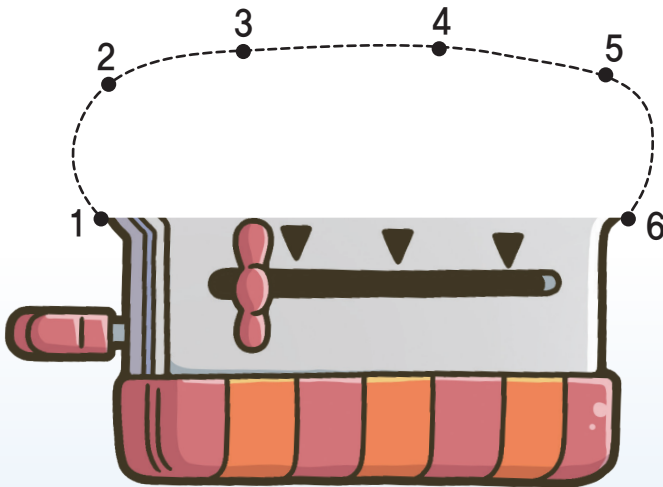
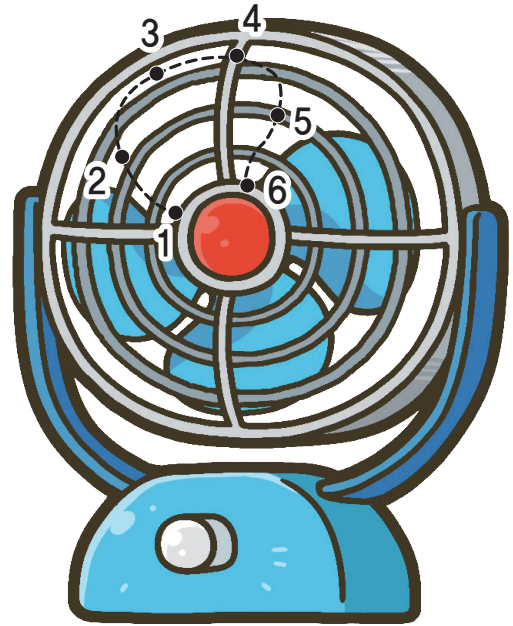
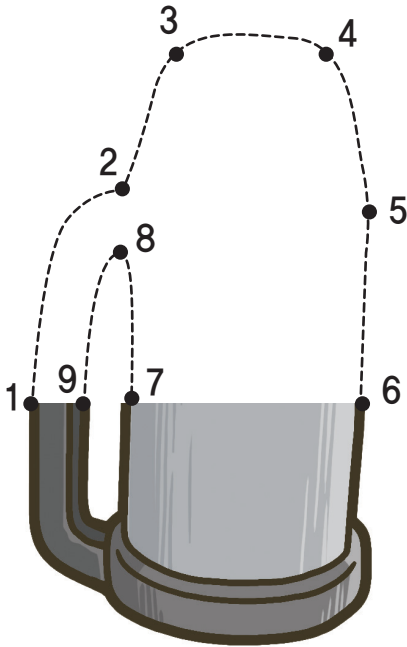


Étudie de près les images ci après et dessine la partie de la voiture électrique de Cerf qui n'est pas valable.





On trouvera ci dessous les inventions que Singe a présentées au concours d'invention. Dessine les parties manquantes pour compléter les inventions.



Le concours d'invention

2

Qu'est ce qu'une "invention"? Réfléchis-y en observant les inventions de Singe.



Remets les phrases suivantes dans l'ordre pour définir une invention. • Autocollants 2-2



Une invention brevetable est

Four large, empty, rounded rectangular boxes stacked vertically, intended for writing the answer to the question above.



Cerf et Singe discutent ensemble après le concours d'invention.
Utilise ton imagination pour remplir les bulles.

La voiture électrique de Cerf et le
grille pain, le ventilateur électrique et
le thermos de Singe ne sont pas des
inventions brevetables.



Comment?
Je ne comprends pas.



Pourquoi?



Réfléchis aux raisons pour lesquelles
tes travaux ne sont pas des
inventions brevetables.



Le concours d'invention 2

5

Blank writing area with three horizontal lines.

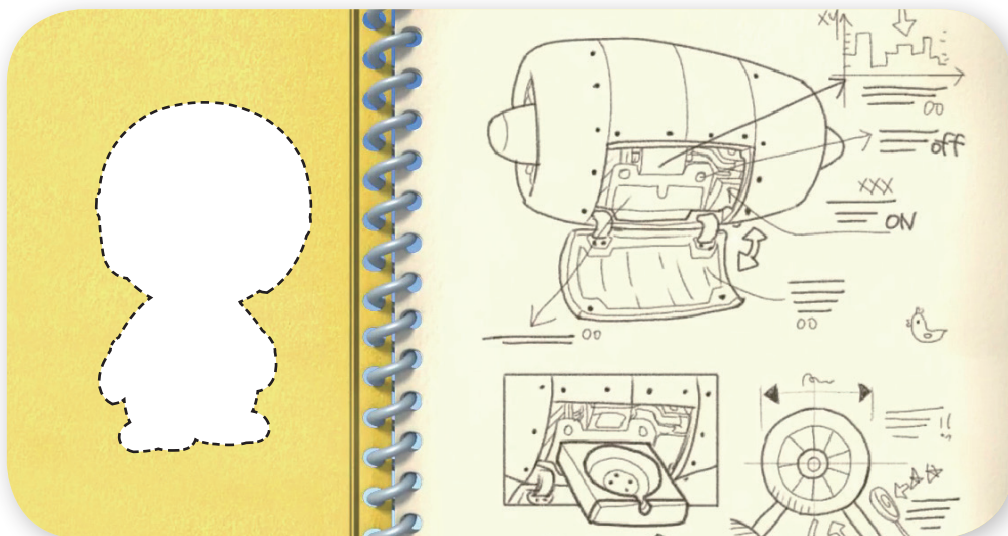
Blank writing area with three horizontal lines.



**Pororo a gagné le premier prix au concours d'invention.
Comment prendre des notes en rapport avec
une invention?
Réponds à cette question après avoir étudié
les notes de l'invention ci dessous.**



Les notes de Pororo et des Lapins jumeaux sont présentées ci dessous.
Comment différencier les deux? • Autocollants 2-3



Le concours d'invention 2



Les inventions des Lapins jumeaux et de Pororo sont identiques. Qui, selon toi, a gagné le premier prix pour son invention?



Pororo dit aux Lapins jumeaux qu'ils peuvent fabriquer des luges à réacteur. Qu'en penses tu?



Pourquoi Pororo a-t-il autorisé les Lapins jumeaux à fabriquer des luges à réacteur? Réfléchis bien aux raisons et note les. • Autocollants 2-4

A large rounded rectangular area containing six star-shaped outlines arranged in two rows of three, intended for children to write their answers.



Le concours d'invention

2



Quel type de luge à réacteur les Lapins jumeaux fabriqueront ils à l'avenir?
Utilise ton imagination pour la dessiner.





On trouvera ci dessous les notes d'un inventeur célèbre. À toi de décider de quel inventeur il s'agit.



Albert Einstein Issac Newton Thomas Edison Abraham Lincoln



Que se passerait il si quelqu'un imitait les inventions d'un inventeur? Formule ton opinion par écrit.

Le concours d'invention 2



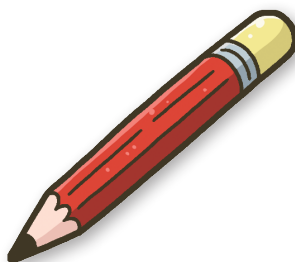
Sélectionne toutes les inventions qui mériteraient une attention particulière. Justifie ton choix.



Lunettes de soleil



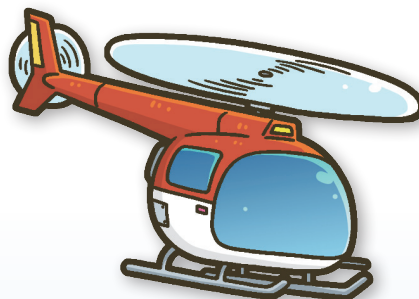
Pilule invisible



Crayon à gomme



Voiture électrique



Hélicoptère



Que faut-il inclure dans les notes prises en rapport avec une invention?
Choisissons.

Date de l'invention

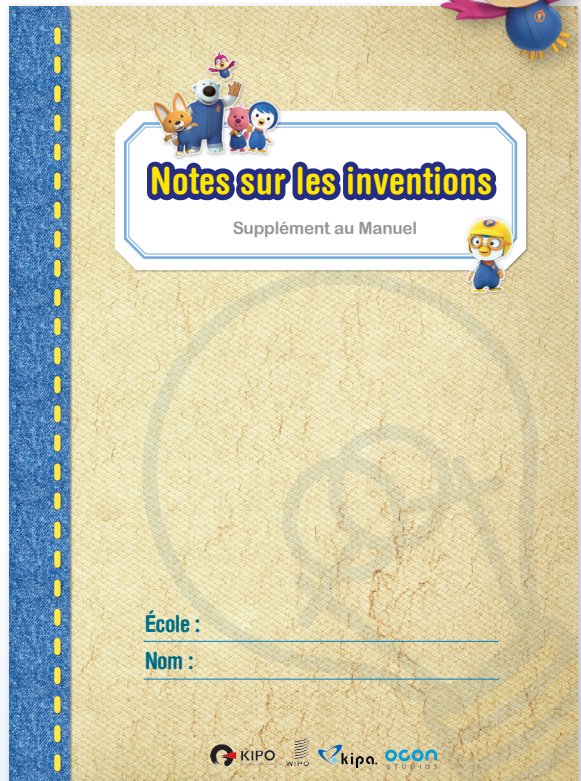
Le surnom d'un ami

Expériences et
processus de recherches

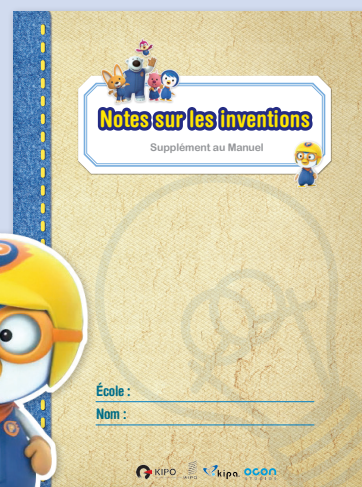
Le prix de ton invention

L'heure de ton déjeuner

Idées concernant l'invention

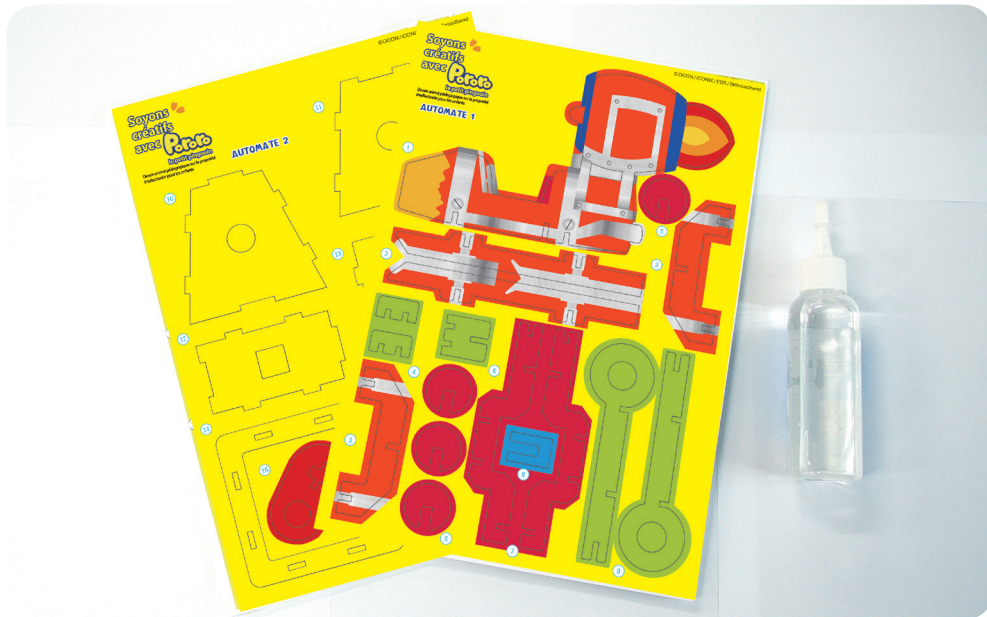


**Prenons des notes
en rapport avec une invention.
Essaie toi même de noter
quelque chose. Le nom de
la personne qui
prend les notes et la date
doivent être mentionnés à
chaque étape.**





CRÉONS un automate



Matériel nécessaire

Images imprimées, panneau en mousse, colle, ciseaux

Qu'est ce qu'un automate?

Une machine automatique qui fonctionne à l'aide d'un mécanisme.



Soyons
créatifs
avec

Pororo
le petit pingouin

2



Le concours d'invention

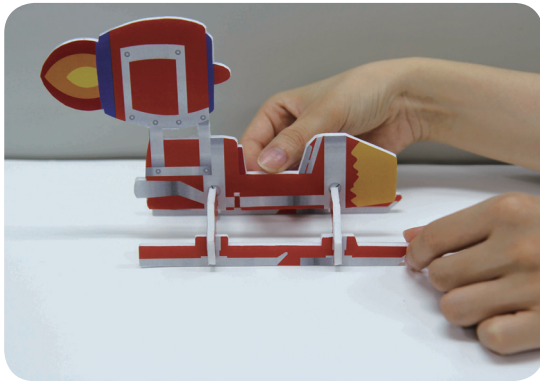
TROUSSE D'INVENTIONS

**Crée toi même un automate.
Il est temps de créer une marque.**

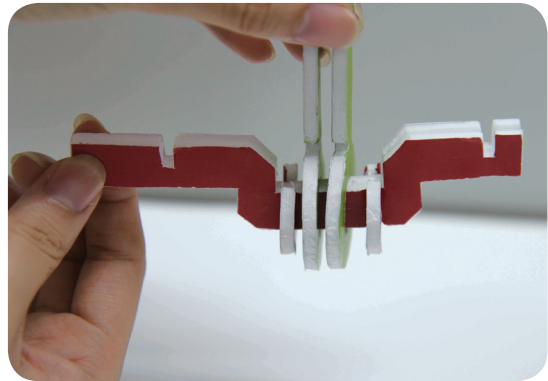


AUTOMATE

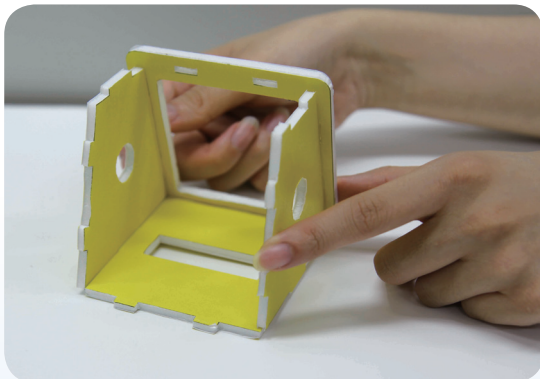
※ Pour un assemblage robuste, applique de la colle à bois à chaque extrémité.



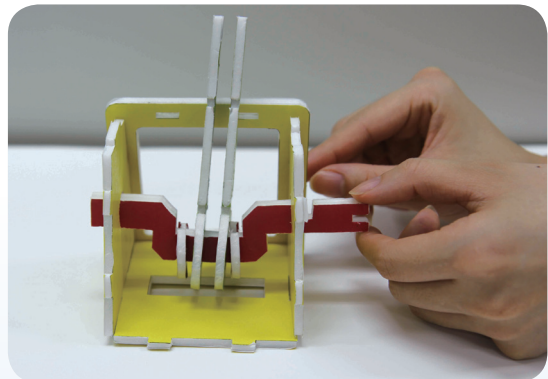
① Attache les lames à la coque de la luge. (①~③)



② Insère ⑦ dans le trou ⑨, et relie les en insérant deux ⑤ dans les encoches au centre de ⑦.



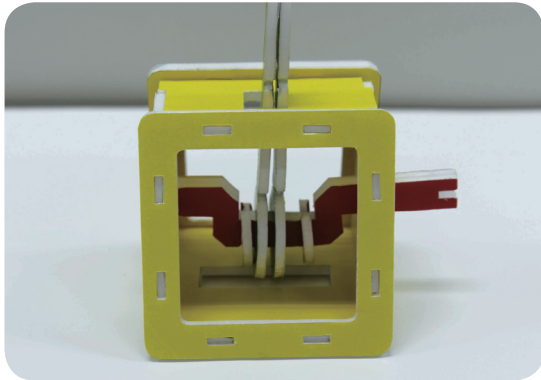
③ Assemble la boîte (à l'exception des parties supérieures et de la façade ⑩, ⑪, ⑬, ⑭).



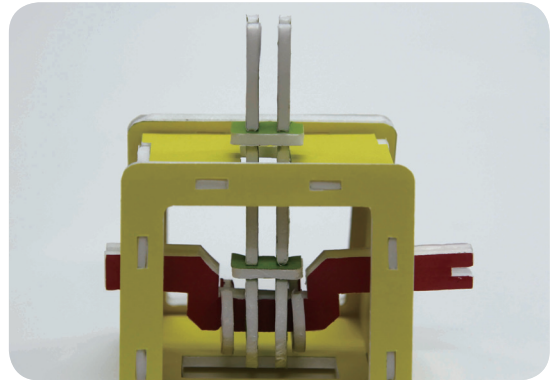
④ Insère ② dans les deux trous de la boîte.

Le concours d'invention

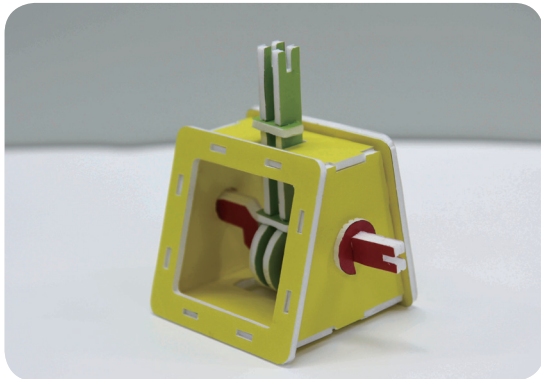
2



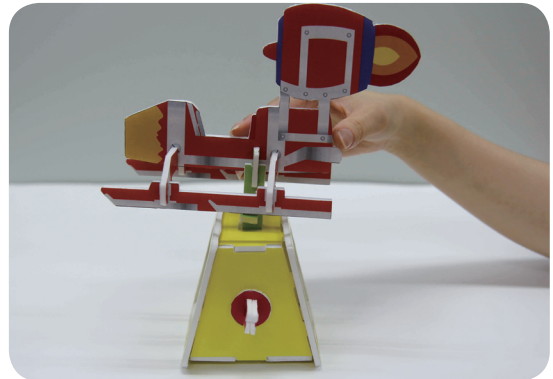
5 Assemble les parties supérieures et la façade (12, 15).



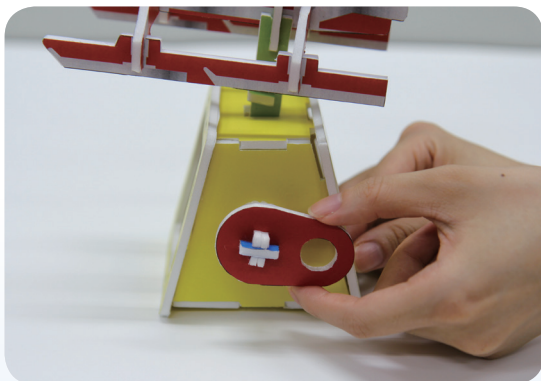
6 Insère et fixe 4 dans les encoches situées sur l'axe vertical.



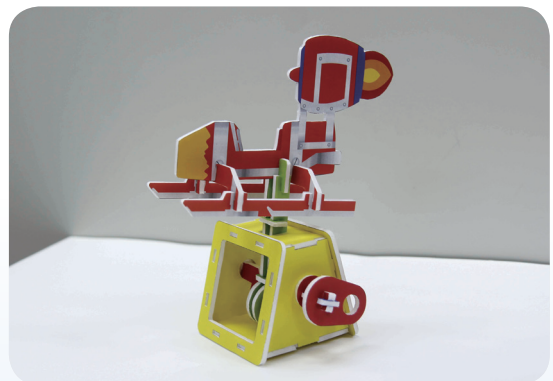
7 Insère deux 5 dans les encoches situées sur l'axe horizontal qui dépasse de la surface de la boîte.



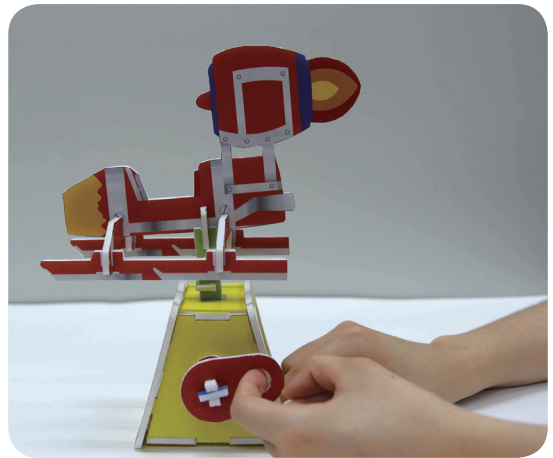
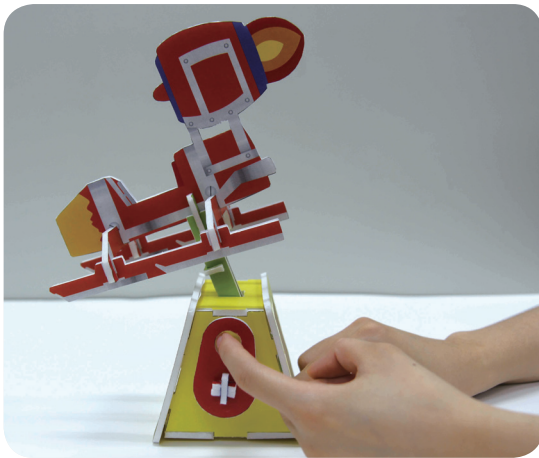
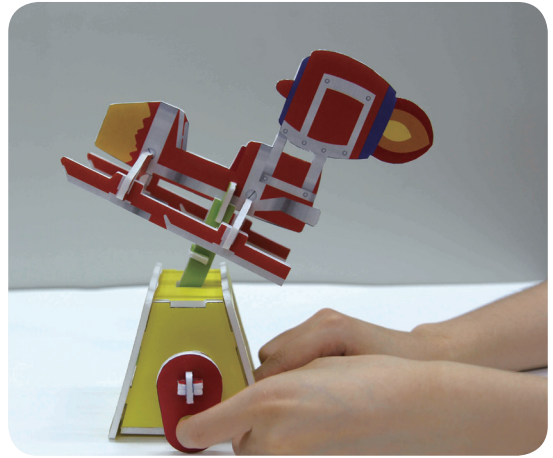
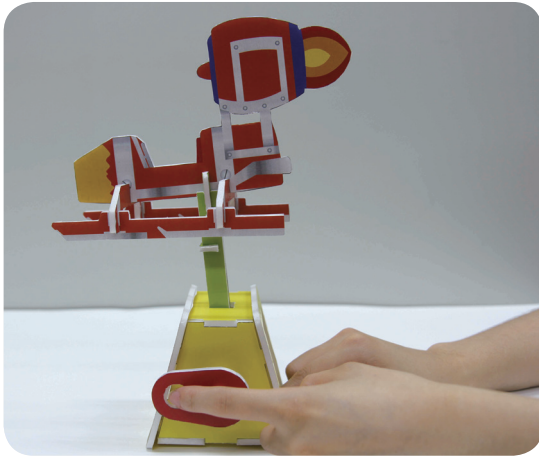
8 Insère 6 dans l'axe vertical et place 1 sur 6.



9 Assemble la poignée et fixe la sur le côté de la boîte (8).

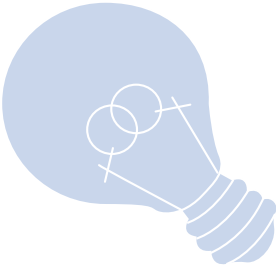


10 C'est fait! Tourne la poignée plusieurs fois et observe bien ce qui se passe.

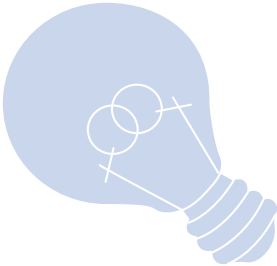


Et voilà!
L'automate est enfin prêt!

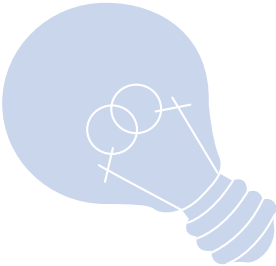
MEMO



MEMO



MEMO



Soyons 
créatifs
avec **Pororo**
le petit pingouin

Dessin animé pédagogique sur la propriété
intellectuelle pour les enfants



Korean Intellectual Property Office

Government Complex Daejeon Building 4, 189, Cheongsu-ro,
Seo-gu, Daejeon, 302-701, Republic of Korea

<http://www.kipo.go.kr/en>

Tel. +82 42 481 5072



World Intellectual Property Organization

34, chemin des Colombettes, 1211 Geneva, Switzerland

<http://www.wipo.int>

Tel. +41 22 338 91 11



Korea Invention Promotion Association

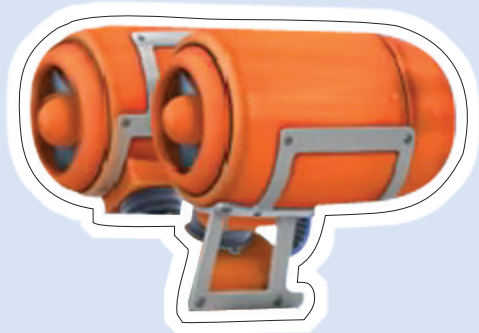
131, Teheran-ro, Gangnam-gu, Seoul, Korea 135-980

<http://www.kipa.org/english>

Tel. +82 2 3459 2811



Autocollant 2 – 1 (page 4)



Autocollant 2 – 3 (page 10)



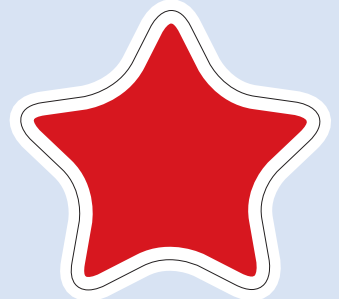
Autocollant 2 – 2 (page 7)

pour se faciliter la vie

pour construire

de nouvelles choses

grâce à de nouveaux procédés et
de nouvelles compétences



Autocollant 2 – 4 (page 12)

