



Rapport annuel
2015-2016



UNIVERSITÉ
LAVAL

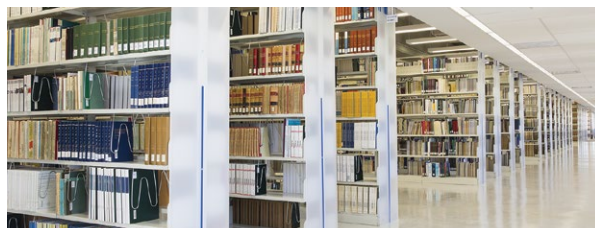


Table des matières

La mission, la vision, les valeurs **1**

Messages de la présidente du conseil d'administration et du recteur **2**

Faits saillants **3**

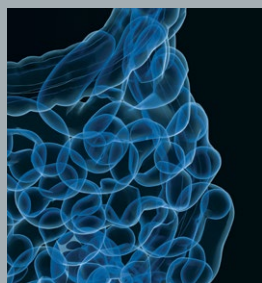
L'Université Laval en chiffres **4**

Résultats **6**

À l'honneur **8**

Conseils d'administration et universitaire **10**

Équipe de direction **12**



L'image de la couverture fait référence à la Chaire d'excellence en recherche du Canada sur l'axe microbiome-endocannabinoïdome dans la santé métabolique. Sous la direction de M. Vincenzo Di Marzo, cette chaire obtenue en 2016 est la 4^e chaire d'excellence en recherche du Canada de l'Université Laval.



L'UNIVERSITÉ LAVAL¹

La mission

Première université francophone d'Amérique, ouverte sur le monde et animée d'une culture de l'exigence, l'Université Laval contribue au développement de la société :

- par la formation de personnes compétentes, responsables et promotrices de changement;
- par l'avancement et le transfert des connaissances dans un environnement dynamique de recherche et de création.

Les valeurs

Les actions des membres de la communauté universitaire visent la réussite des étudiants et reflètent les valeurs et les idéaux institutionnels suivants :

- le respect de la diversité des personnes, des sociétés, des savoirs et des modes de pensée;
- l'approche humaniste et éthique;
- le développement de la pensée et du jugement critiques;
- l'engagement individuel et collectif ainsi que le leadership;
- la promotion de la création, de l'innovation et de l'excellence.

La vision

L'Université Laval vise à devenir une des meilleures universités au monde, soit :

- une université complète reconnue pour la qualité de ses programmes de formation et la qualification de ses diplômés;
- une université de pointe en matière de recherche et de création qui s'illustre sur les scènes nationale et internationale par la qualité exceptionnelle de ses réalisations;
- une université ouverte qui favorise les échanges, la coopération et la participation de ses membres aux enjeux mondiaux;
- une université engagée dans son milieu qui, dans le respect de sa mission fondamentale, de son autonomie et de ses responsabilités, bâtit des partenariats fructueux avec toutes les composantes de la société;
- une université modèle qui permet à tous les membres de sa communauté de s'épanouir, de développer leur potentiel et de s'affirmer dans un contexte institutionnel dynamique, stimulant, diversifié et respectueux des autres;
- une université moderne qui s'investit dans le développement durable et qui gère ses ressources de façon responsable.

¹ Horizon 2012 : Orientations de développement de l'Université Laval

MESSAGES DU RECTEUR ET DE LA PRÉSIDENTE DU CONSEIL D'ADMINISTRATION



Denis BRIÈRE
Recteur
Université Laval

Animée d'une riche culture de l'excellence, l'Université Laval a poursuivi son développement au cours de l'année 2015-2016 en s'appuyant sur l'engagement et la créativité qui caractérisent si bien les membres de sa communauté.

Grâce aux efforts de tout un chacun et grâce à notre capacité collective d'apporter des solutions responsables et innovantes aux défis et enjeux de société, notre université a continué de rayonner, ici comme ailleurs, par la qualité de son offre de formation et de ses activités de recherche.

Soyons fiers de perpétuer cette excellence pour le plus grand bénéfice de nos étudiantes et étudiants et de la société.



Marie-France POULIN
Présidente du conseil d'administration
Université Laval

Malgré le contexte financier particulièrement contraignant des dernières années, l'Université Laval est fière de présenter à nouveau des résultats équilibrés. C'est avec une profonde reconnaissance que je remercie les facultés et les services des efforts déployés pour atteindre cet objectif fondamental d'une saine gestion.

En travaillant ensemble, nous avons su accroître nos effectifs étudiants, améliorer l'efficacité de nos façons de faire, trouver de nouvelles sources de revenus externes et optimiser l'usage des ressources mises à notre disposition.

Cet exploit est attribuable au dynamisme de notre université, qui est exemplaire et inspirante en tout point.

Pour compléter ce survol, consultez [les rapports](#) de la présidente et du recteur devant l'assemblée générale annuelle des membres de la communauté.

FAITS SAILLANTS

Enseignement et recherche

- Création de 8 nouveaux programmes de formation
- Lancement d'un MOOC sur le développement durable
- Inauguration de l'environnement numérique d'études personnalisé monPortail
- Publication d'un *Guide des bonnes pratiques de l'enseignement en ligne*
- Production d'un guide de référence sur les compétences à développer à la maîtrise et au doctorat
- Mise en place de la plateforme de dépôt institutionnel CorpusUL, donnant le libre accès aux publications des professeurs
- Inauguration du Carré des affaires FSA ULaval-Banque Nationale
- Signature de 3 ententes de collaboration avec le Centre national de la recherche scientifique de France et de nouveaux protocoles d'entente avec l'Université de Bordeaux, l'Université du Bío-Bío et l'Université d'État de Washington
- Lancement d'un site de référence sur la conduite responsable en recherche : Ma conduite, c'est ma fierté
- Obtention de la plus importante subvention de l'histoire de l'UL, soit 98 M\$ sur 7 ans pour mettre en œuvre l'important programme de recherche Sentinelle Nord
- Inauguration de 10 nouvelles chaires de leadership en enseignement et de 6 nouvelles chaires de recherche en partenariat
- Octroi de 2 nouvelles chaires d'excellence en recherche du Canada (CERC), ce qui porte à 4 le nombre de CERC détenues par l'UL, soit le plus grand nombre au pays

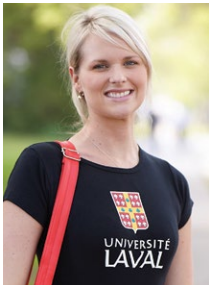
Distinctions

- 2^e rang canadien de la satisfaction étudiante, selon *Maclean's*
- Classement parmi les 10 meilleurs employeurs au Canada, selon le magazine *Forbes*
- Pour la 3^e année consécutive, obtention du Prix d'excellence décerné par la Government Finance Officers Association pour la qualité de la présentation des documents budgétaires
- 2 prix OCTAS du Réseau ACTION TI pour le projet « Appui à la réussite »
- 1^{re} université au Canada à atteindre la carboneutralité sur une base volontaire
- Obtention du prix Green Gown Awards, classant l'UL première au monde parmi 215 candidatures dans la catégorie « Continuous Improvement: Institutional Change »
- Le prix Novae de l'entreprise citoyenne 2016 dans la catégorie stratégie d'affaires, pour le plan d'action 2015-2018, « Vivre le développement durable »
- 1^{er} rang mondial obtenu par Entrepreneuriat Laval au classement des accélérateurs universitaires d'entreprises de UBI Global

Amélioration des installations

- Réaménagement des avenues des Sciences-Humaines et du Séminaire
- Mise à niveau du complexe de serres haute performance
- Réaménagement des locaux de recherche de l'Institut sur la nutrition et les aliments fonctionnels
- Rénovation du secteur préclinique de la Faculté de médecine dentaire.

L'UNIVERSITÉ LAVAL EN CHIFFRES



Les étudiants¹

L'effectif étudiant à la session d'automne 2016 :

- 42 670 étudiants réguliers;
- 71 % à temps complet;
- 25 % aux 2^e et 3^e cycles;
- 5 675 étudiants étrangers ou résidents permanents qui représentent 13 % de l'effectif étudiant total. Aux cycles supérieurs, les étudiants d'origine étrangère constituent 26 % de l'effectif;
- 860 résidents en médecine et 360 stagiaires postdoctoraux.

Plus de 200 associations étudiantes et 2 grands regroupements : la CADEUL, qui représente les étudiants du 1^{er} cycle, et l'AEIÉS, les étudiants des cycles supérieurs.

Quelque 925 étudiants en mobilité hors Québec annuellement, ce qui fait de l'Université Laval un leader en mobilité étudiante.

L'enseignement

17 facultés

Plus de 60 départements et écoles

Quelque 500 programmes d'études² dans tous les domaines du savoir.

5 profils : développement durable, distinction, entrepreneurial, international et recherche

29 chaires de leadership en enseignement

Près de 90 programmes et plus de 900 cours offerts entièrement à distance. Plus de 55 % des étudiants étaient inscrits à au moins un cours en ligne au cours de l'année 2015-2016.

Plus de 6 000 sites de cours diffusés sur l'environnement numérique monPortail, qui assure également l'accès à différents services et informations liés aux études et à l'apprentissage.

Plus de 10 000 étudiants inscrits à des activités de formation continue à Québec, à Montréal et dans plusieurs autres régions du Québec.

Plus de 800 ententes de partenariat avec quelque 475 établissements d'enseignement supérieur et divers organismes de 71 pays



Le personnel³

9 375 employés à temps plein ou partiel, dont :

- 3 605 professeurs, chargés de cours et autres membres du personnel enseignant et de recherche;
- 3 000 membres du personnel administratif ou de soutien;
- 2 770 étudiants employés et stagiaires postdoctoraux.

L'Université Laval peut également compter sur près de 615 professeurs associés et plus de 5 500 personnes chargées de l'enseignement clinique dans le réseau de la santé et des services sociaux.

La recherche⁴

377 M\$ en fonds de recherche, ce qui place l'Université Laval parmi les plus grandes universités de recherche au Canada⁵.

Plus de 270 centres, chaires, instituts et autres regroupements de recherche dont :

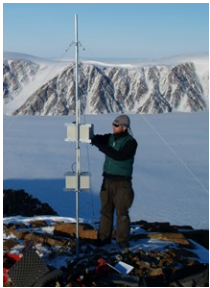
- 4 chaires d'excellence en recherche du Canada;
- 81 chaires de recherche du Canada;
- 73 chaires de recherche en partenariat;
- 39 centres de recherche reconnus par le Conseil universitaire;
- 9 instituts interdisciplinaires.

Hôte de l'Institut nordique du Québec

Direction du réseau de centres d'excellence ArcticNet

Direction scientifique du brise-glace de recherche
NGCC Amundsen

L'Université Laval dispose également de plusieurs autres sites d'enseignement et de recherche, dont la forêt Montmorency, la plus grande forêt d'enseignement et de recherche au monde, d'une superficie de 412 km².



La diplomation⁶

12 801 diplômes et attestations de microprogramme décernés en 2015-2016 :

- 5 465 baccalauréats;
- 2 469 maîtrises;
- 362 doctorats;
- 2 007 certificats et diplômes de 1^{er} cycle;
- 679 diplômes de 2^e cycle;
- 1 819 attestations d'études de microprogramme et autres sanctions.



Le milieu de vie, d'études et de recherche

Le campus de l'Université Laval, un des plus remarquables au Québec, s'étend sur 1,8 km², et 64% de sa superficie est occupée par des espaces verts et des boisés.

On y trouve notamment :

- Près de 40 édifices reliés par un réseau de tunnels piétonniers de plus de 5 km;
- 65 vélos en libre-service et 7,7 km de pistes cyclables;
- Un programme de compensation volontaire des gaz à effet de serre;
- Un des plus imposants complexes sportifs universitaires au Canada et un des meilleurs programmes de sports universitaires au pays, le programme Rouge et Or, au sein duquel 450 étudiants-athlètes évoluaient en 2015-2016;
- Des résidences étudiantes certifiées « Établissement vert Brundtland » offrant plus de 2 300 chambres.

L'Université Laval s'est vu octroyer par l'Association for the Advancement of Sustainability in Higher Education (AASHE), l'accréditation STARS – niveau or, avec un résultat impressionnant de 82,53%, soit la meilleure performance au pays et la 2^e au monde, parmi les 800 universités participantes.

En 2015, le campus de l'Université Laval a atteint la carboneutralité, s'imposant dans tout le pays comme un milieu de vie, d'études et de recherche exemplaire et inspirant.

Diplômés et donateurs⁷

Plus de 285 000 diplômés à travers le monde.

50 clubs et 5 réseaux de diplômés sur les 5 continents.

32 M\$ en dons amassés auprès des diplômés, amis, corporations et membres de la communauté universitaire en 2015-2016 pour le soutien aux étudiants et le développement de l'enseignement et de la recherche.



¹ Source : GDEU (MEES) et Bureau de planification et d'études institutionnelles

² Source : Bureau du secrétaire général

³ Source : Bureau de planification et d'études institutionnelles

⁴ Source : Vice-rectorat à la recherche et à la création

⁵ Source : Données financières déclarées annuellement par l'Université Laval à l'intention de l'Association canadienne du personnel administratif universitaire (ACPAU) et de Statistique Canada; Classement Research Infosource.

⁶ Source : Bureau de planification et d'études institutionnelles

⁷ Source : Fondation de l'Université Laval – Développement et relations avec les diplômés

RÉSULTATS

Pour l'exercice terminé au 30 avril 2016, en milliers de dollars

	FONDS DE FONCTIONNEMENT		FONDS AVEC RESTRICTION	
	2016	2015	2016	2015
	k\$	k\$	k\$	k\$
PRODUITS				
Droits de scolarité	109 274	106 142	–	–
Services à la collectivité	11 217	10 182	7 663	11 100
Services rendus à l'extérieur	25 156	25 394	–	–
Produits nets de placement	330	3 683	126	1 132
Services et aide aux étudiants	26 963	25 228	8 107	9 788
Entreprises auxiliaires	19 628	19 993	–	–
Subvention - MESRS	402 353	415 080	9 586	10 087
Dons				
Fondation de l'Université Laval	372	281	15 390	13 787
Autres organismes	–	–	–	–
Autres subventions et produits	10 543	10 660	175 398	166 253
Variations des apports reportés afférents aux immobilisations	–	–	–	–
	605 836	616 643	216 270	212 147
CHARGES				
Enseignement et recherche libre	377 975	387 282	1 463	853
Services à la collectivité	11 286	8 851	16 143	15 839
Recherche	10 087	12 140	181 171	177 273
Fonctions de soutien	127 456	128 933	1 970	2 415
Services et aide aux étudiants	25 790	24 400	16 782	15 679
Entreprises auxiliaires	13 270	13 970	–	–
Rénovations et réaménagements	–	–	–	–
Intérêts sur la dette à long terme	592	966	–	–
Avantages sociaux futurs	9 773	17 795	–	–
Amortissement des immobilisations incorporelles	–	–	–	–
Amortissement des immobilisations	–	–	–	–
Perte sur la cession d'immobilisations	–	–	–	–
	576 229	594 337	217 529	212 059
Excédent (insuffisance) des produits par rapport aux charges	29 607	22 306	(1 259)	88

FONDS DES IMMOBILISATIONS		FONDS DE DOTATION		FONDS DE SOUSCRIPTION		TOTAL	
2016	2015	2016	2015	2016	2015	2016	2015
k\$	k\$	k\$	k\$	k\$	k\$	k\$	k\$
–	–	–	–	–	–	109 274	106 142
–	–	–	–	–	–	18 880	21 282
5 482	1 518	–	–	–	–	30 638	26 912
–	25	443	3 587	111	882	1 010	9 309
–	–	–	–	–	–	35 070	35 016
–	–	–	–	–	–	19 628	19 993
54 685	54 602	–	–	–	–	466 624	479 769
–	–	–	–	–	–	15 762	14 068
1 267	2 952	616	872	–	–	1 883	3 824
10 141	1 271	–	–	–	–	196 082	178 184
(14 098)	5 164	–	–	–	–	(14 098)	5 164
57 477	65 532	1 059	4 459	111	882	880 753	899 663
–	–	–	–	–	–	379 438	388 135
–	–	–	–	–	–	27 429	24 690
–	–	–	–	–	–	191 258	189 413
–	–	486	343	385	70	130 297	131 761
–	–	–	–	–	–	42 572	40 079
–	–	–	–	–	–	13 270	13 970
1 242	2 302	–	–	–	–	1 242	2 302
19 930	22 463	–	–	–	–	20 522	23 429
–	–	–	–	–	–	9 773	17 795
53	53	–	–	–	–	53	53
61 390	59 967	–	–	–	–	61 390	59 967
–	–	–	–	–	–	–	1 144
82 615	84 785	486	343	385	70	877 244	891 594
(25 138)	(19 253)	573	4 116	(274)	812	3 509	8 069

À L'HONNEUR

Du 1^{er} juin 2015 au 31 mai 2016

Les docteurs *honoris causa*



CLAUDE BOUCHARD
Directeur du Human Genomics
Laboratory au Pennington Biomedical
Research Center, Louisiane
Doctorat en kinésiologie
honoris causa



GÉRARD BOUCHARD
Professeur titulaire,
Université du Québec
à Chicoutimi
Doctorat en sociologie
honoris causa



PAUL B. CORKUM
Professeur titulaire,
Département de physique,
Université d'Ottawa
Doctorat ès sciences
honoris causa



ODILE DECQ
Architecte
Doctorat en architecture
honoris causa



ANDRÉ MARKOWICZ
Traducteur et auteur
Doctorat en linguistique-
traductologie
honoris causa



MICHAEL E. PORTER
Doctorat d'université
honoris causa



LINDA STRAND
Pharmacienne et professeure,
Université du Minnesota
Doctorat en pharmacie
honoris causa



EINAR THOMASSEN
Professeur titulaire, Département
d'archéologie, d'histoire,
d'études culturelles et de religion,
Université de Bergen
Doctorat en sciences religieuses
honoris causa



JEAN TURMEL
Président de Perseus Capital Inc.
Doctorat en sciences
de l'administration
honoris causa



Les professeurs émérites



YVAN BÉDARD
Faculté de foresterie,
de géographie
et de géomatique



THOMAS DE KONINCK
Faculté de philosophie



JEAN DESLAURIERS
Faculté de médecine



CLAUDETTE FORTIN
Faculté des sciences
sociales



YVON GASSE
Faculté des sciences
de l'administration



JEAN-PAUL GOULET
Faculté de médecine
dentaire



JEAN LABBÉ
Faculté de médecine



CLAUDE LABERGE
Faculté de médecine



JACQUES LANDRY
Faculté de médecine



SYLVIE MARCOUX
Faculté de médecine



DIANE MORIN
Faculté des sciences
infirmières



ANNE PASQUIER
Faculté des sciences
infirmières

CONSEILS D'ADMINISTRATION ET UNIVERSITAIRE

Au 1^{er} mai 2016

Le Conseil d'administration

MEMBRES AVEC DROIT DE VOTE (article 71 des Statuts)

RECTEUR
Denis BRIÈRE*

**VICE-RECTEUR EXÉCUTIF
ET AU DÉVELOPPEMENT**
Éric BAUCE*

DOYEN
André DARVEAU*

PROFESSEURS ET PROFESSEURES
Robert LAGACÉ
Thierry OLLEVIER
Doris PELLERIN

CHARGÉ DE COURS
Patrice Puma FREYTAG

**ÉTUDIANT DE DEUXIÈME
OU DE TROISIÈME CYCLE**
Christian DJOKO KAMGAIN

**ÉTUDIANTS ET ÉTUDIANTES
DE PREMIER CYCLE**
Jean-René BEAUCHEMIN
Florence CÔTÉ

DIRECTEUR DE SERVICE
Loubna GHAOUTI*

**MEMBRE DU PERSONNEL
ADMINISTRATIF PROFESSIONNEL**
Najat AATTOURI

**MEMBRE DU PERSONNEL
ADMINISTRATIF DE SOUTIEN**
Luc BROUILLETTE

**DIPLÔMÉ NOMMÉ PAR L'ASSOCIATION
DES DIPLÔMÉS DE L'UNIVERSITÉ LAVAL**
Konrad SIOUI

**PERSONNE NOMMÉE
PAR LA FONDATION
DE L'UNIVERSITÉ LAVAL**
Jean RABY

**PERSONNES NOMMÉES
PAR LE CONSEIL D'ADMINISTRATION**
Marie-France POULIN, présidente
Marthe LACROIX
Barbara POIRIER*
Natalie QUIRION*
Claude TESSIER
Louise TURGEON

**PERSONNES NOMMÉES
PAR LE GOUVERNEMENT**
Marina BINOTTO
Sylvie DILLARD
Vacant

MEMBRES SANS DROIT DE VOTE (article 72 des Statuts)

VICE-RECTEURS ET VICE-RECTRICES
Michel BEAUCHAMP*
Edwin BOURGET*
Bernard GARNIER*
Josée GERMAIN*

SECRÉTAIRE GÉNÉRALE
Monique RICHER*

Le Conseil universitaire

MEMBRES AVEC DROIT DE VOTE (article 90 des Statuts)

RECTEUR
Denis BRIÈRE

VICE-RECTEURS ET VICE-RECTRICES
Éric BAUCE
Michel BEAUCHAMP
Edwin BOURGET
Bernard GARNIER
Josée GERMAIN

SECRÉTAIRE GÉNÉRALE
Monique RICHER

DOYENS ET DOYENNES
Aménagement, architecture, art et design
Alain ROCHON

Droit
Eugénie BROUILLET

Foresterie, géographie et géomatique
Robert BEAUREGARD

Lettres et sciences humaines
Michel DE WAELE

Médecine
Rénald BERGERON

Médecine dentaire
Cathia BERGERON

Musique
Robert ROUSSEAU

Pharmacie
Jean LEFEBVRE

Philosophie
Victor THIBAudeau

Sciences de l'administration
Michel GENDRON

**Sciences de l'agriculture
et de l'alimentation**
Jean-Claude DUFOUR

* Les membres désignés par un astérisque font également partie du Comité exécutif

Sciences de l'éducation

Fernand GERVAIS

Sciences et génie

André DARVEAU

Sciences infirmières

Mireille LAVOIE

Sciences sociales

François GÉLINEAU

Théologie et sciences religieuses

Gilles ROUTHIER

**DOYENNE DE LA FACULTÉ
DES ÉTUDES SUPÉRIEURES
ET POSTDOCTORALES**

Josée BASTIEN

PROFESSEURS ET PROFESSEURES**Aménagement, architecture,
art et design**

André POTVIN

Droit

Dominique GOUBAU

Foresterie, géographie et géomatique

Laurent BOURDEAU

Lettres et sciences humaines

Florence PIRON

Anne KLEIN

Médecine

François BERTHOD

Denis COULOMBE

Claire HUDON

Bradford James MCFADYEN

Véronique MOULIN

Médecine dentaire

Pierre-Éric LANDRY

Sciences de l'administration

André CÔTÉ

Benny RIGAUX-BRICMONT

**Sciences de l'agriculture
et de l'alimentation**

Marc-André SIRARD

Sylvie TURGEON

Sciences de l'éducation

Frédéric GUAY

Simon LAROSE

Sciences et génie

Ronald BEAUBRUN

Denis BOUDREAU

Bruno GAILLET

Nadia TAWBI

Sciences sociales

Pier-Luc BILODEAU

François FENCHEL

Charles MORIN

Théologie et sciences religieuses

Jean-Philippe PERREAULT

CHARGÉS ET CHARGÉES DE COURS

Robert J. GRACE

Louise NÉRON

PROFESSIONNELLE DE RECHERCHE

Rachel LÉPINE

**ÉTUDIANTS ET ÉTUDIANTES
DE PREMIER CYCLE**

Alexandre CHAMBERLAND

David LANDRY

Vanessa PARENT

Samuel ROUETTE-FISET

**ÉTUDIANTS ET ÉTUDIANTES
DE DEUXIÈME
ET DE TROISIÈME CYCLES**

Julie BERNARD

Dorothée CHAREST-BELZILE

Stéphane LEBRUN

Hadjer REMILI

**MEMBRE DU PERSONNEL
ADMINISTRATIF PROFESSIONNEL**

Sylvain LAVOIE

**MEMBRE DU PERSONNEL
ADMINISTRATIF DE SOUTIEN**

Carole CARBONNEAU

REPRÉSENTANTE DU NIVEAU COLLÉGIAL

Isabelle FORTIER

**REPRÉSENTANT EXTERNE
DU MONDE DE LA RECHERCHE**

Vacant

**DIRECTEURS DE CENTRE DE RECHERCHE
OU D'INSTITUT RECONNU**

Denis RICHARD

Réal VALLÉE

**DIRECTEUR DE SERVICE OU MEMBRE
DU PERSONNEL ADMINISTRATIF CADRE**

Vacant

MEMBRES SANS DROIT DE VOTE

(article 91 des Statuts)

PRÉSIDENTS DE COMMISSION**Commission de la recherche**

Pascal DALEAU

Commission des affaires étudiantes

Éric PHILIPPE

Commission des études

Claude SAVARD

DIRECTEUR GÉNÉRAL DU PREMIER CYCLE

Alain FAUCHER

**DIRECTRICE GÉNÉRALE
DE LA FORMATION CONTINUE**

Nicole LACASSE

DIRECTEUR D'INSTITUT**Institut québécois
des hautes études internationales**

Louis BÉLANGER

ÉQUIPE DE DIRECTION



À l'avant :

Josée GERMAIN

Vice-rectrice
à l'administration et aux finances

Denis BRIÈRE

Recteur

Éric BAUCE

Vice-recteur exécutif
et au développement

À l'arrière, de gauche à droite :

René LACROIX

Vice-recteur adjoint
aux systèmes d'information

Michel BEAUCHAMP

Vice-recteur
aux ressources humaines

Monique RICHER

Secrétaire générale

François POTHIER

Vice-recteur adjoint à la qualité
de la formation et appui à la réussite

Nancy CHAMBERLAND

Vice-rectrice adjointe
aux ressources humaines

Edwin BOURGET

Vice-recteur à la recherche
et à la création

Nicole LACASSE

Vice-rectrice adjointe aux études
et aux activités internationales

Bernard GARNIER

Vice-recteur aux études
et aux activités internationales

Marie AUDETTE

Vice-rectrice adjointe
à la recherche et à la création

Guy ALLARD

Vice-recteur adjoint
aux ressources humaines

Direction du projet et rédaction : Cabinet du recteur

Collaboration : Bureau de planification et d'études institutionnelles, Direction des communications, Service des finances

Conception graphique et montage : Service de reprographie

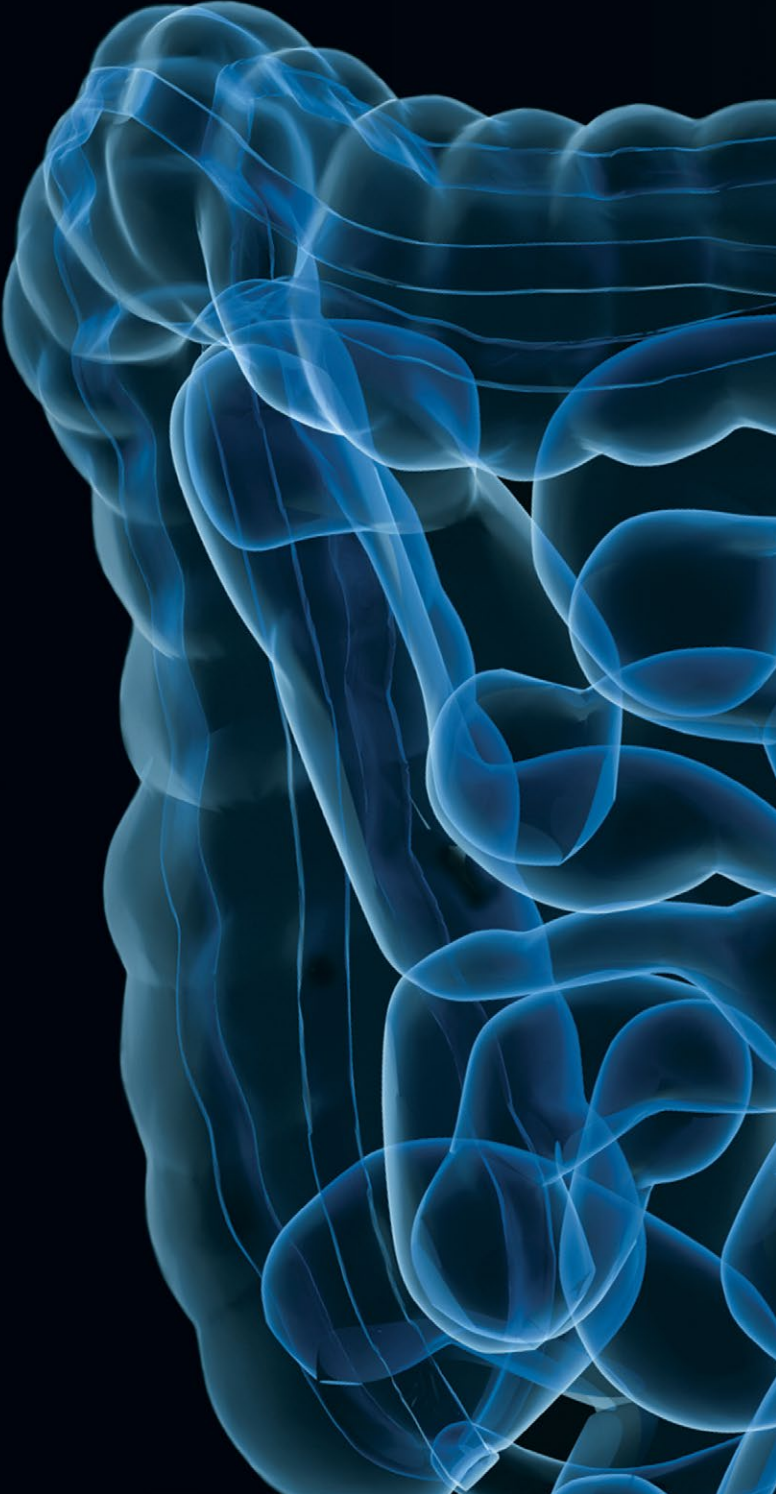
Photos : Université Laval, sauf pour les photos suivantes de la page 5 :

Colonne de gauche, photo du haut : Alex Gardner (ArcticNet)

Colonne de droite : Yan Doublet (Rouge et Or)

Recherche photos : Direction des communications

Publication : Cabinet du recteur



ulaval.ca