



# 桃園市政府

Taoyuan City Government

## 本府非都市土地使用分區更正劃定或 檢討變更案件精進或創意措施



### 桃園市政府地政局簡報





# 簡報大綱

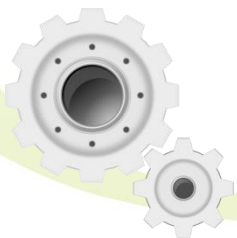


1 跨機關合作

2 第一次劃定作業精進項目

3 河川區調整作業精進項目

4 資訊公開化項目





## SDGs多元夥伴攜手精進交流計畫

跨縣市業務交流：

本市平鎮地政事務所與本府共同研議制定「SDGs多元夥伴攜手精進交流計畫」並於110年12月10日受邀至臺中市太平地政事務所，以109年獲本府創新提案點子獎之「**QGIS E拍集合—QGIS &WEB版地用子系統建立大範圍案件系統操作與實務分享**」進行跨縣市業務交流。



QGIS & WEB版地用子系統建立大範圍案件系統操作與實務分享

桃園市平鎮地政事務所  
講座 羅右偉 課長  
講座助理 藍榕銅



## SDGs多元夥伴攜手精進交流計畫

### 桃園市蘆竹地政事務所 函

地址：33852桃園市蘆竹區長安路2段236號  
1-3樓  
承辦人：課員 陳志銓  
電話：03-3525337轉413  
電子信箱：0253\_e@mail.tyland.gov.tw

受文者：桃園市政府地政局

發文日期：中華民國111年1月5日  
發文字號：蘆地行字第1100016189號  
速別：普通件

密等及解密條件或保密期限：  
附件：如說明三 (376430800A\_1100016189\_ATTACH1.docx、  
376430800A\_1100016189\_ATTACH2.docx、376430800A\_1100016189\_ATTACH3.docx)

主旨：本所謹訂於111年1月18日(星期二)下午1時30分於本所3樓會議室辦理地用教育訓練，敬邀貴所派員參加，請查照。

說明：

- 一、本所特邀請桃園市政府地政局賴股長長淇與陳股長啟彥講授「非都市土地使用分區劃(編)定作業法令與實務」及「桃園市非都市土地更正編定作業概述」，以精進地所同仁地用專業知識與實務經驗。



## 地用教育訓練

對象：本市各轄管地政事務所

分享議題：非都市土地使用分區劃(編)定作業法令與實務分享



# SDGs多元夥伴攜手精進交流計畫

## ■ 桃園市110年度山坡地保育利用管理工作年終檢討會議

對象：地方檢察署、中央相關機關、本府相關機關及各公所、水土保持技師公會、土木技師公會、建築師公會等

分享議題：本市山坡地劃出非都市土地使用分區檢討報告

桃園市政府 開會通知單

受文者：桃園市政府地政局

發文日期：中華民國110年12月28日

發文字號：府水坡字第1100342399號

送別：普通件

密等及解密條件或保密期限：

附件：年終檢討會議程 (376736000G\_1100342399\_ATTACH1.docx)

開會事由：桃園市110年度山坡地保育利用管理工作年終檢討會

開會時間：中華民國111年1月21日(星期五)上午10時30分

開會地點：本府1601會議室

主持人：黃秘書長治峯

聯絡人及電話：洪季良03-3033688

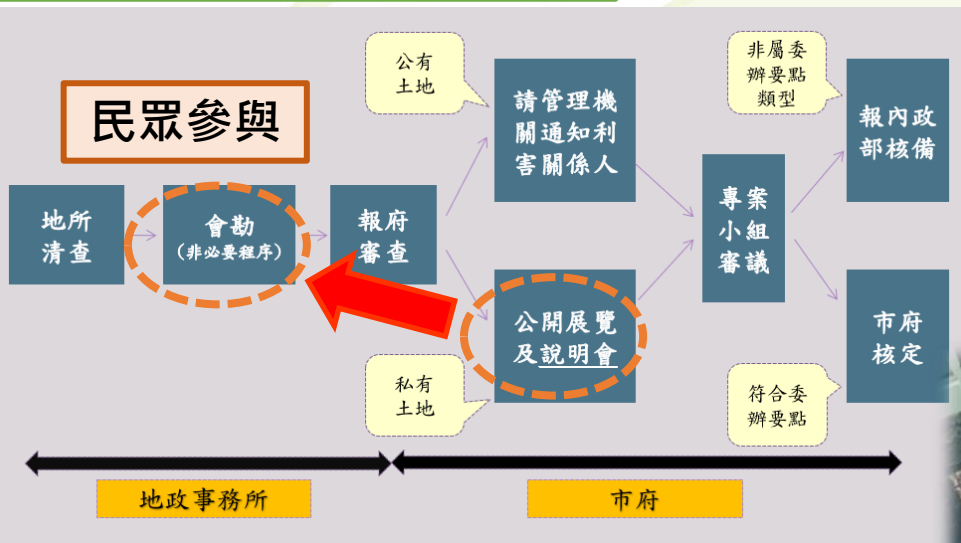
出席者：臺灣桃園地方檢察署、行政院農業委員會林務局新竹林區管理處、行政院農業委員會水土保持局、經濟部水利署北區水資源局、黃委員玉詩、邵委員俊宏、高委員宜民、趙委員林琛、馬委員佳均、鍾委員佳玲、游委員慧玲、張委員惠琳、桃園市政府農業局、桃園市政府地政局、桃園市政府都市發展局、桃園市政府民政局、桃園市政府原住民族行政局、桃園市政府環境保護局、桃園市政府經濟發展局、桃園市政府工務局、桃園市政府觀光旅遊局、桃園市政府警察局刑事警察大隊、桃園市政府建築管理處、桃園市龜山區公所、桃園市蘆竹區公所、桃園市桃園區公所、桃園市楊梅區公所、桃園市龍潭區公所、桃園市半鎮區公所、桃園市復興區公所、桃園市大溪區公所、桃園市水土保持服務團、社團法人臺北市水土保持技師公會、社團法人中華民國大地工程技師公會、社團法人桃園市土木技師公會、社團法人新北市土木技師公會、社團法人臺灣省水土保持技師公會、社團法人台灣省水利技師公會、社團法人台北市水利技師公會、桃園市建築師公會、桃園市山坡地巡守志工隊



111年1月21日



## 分區劃定辦理流程



- ✓ 落實民眾參與
- ✓ 避免案件再次審查耗時影響民眾權益

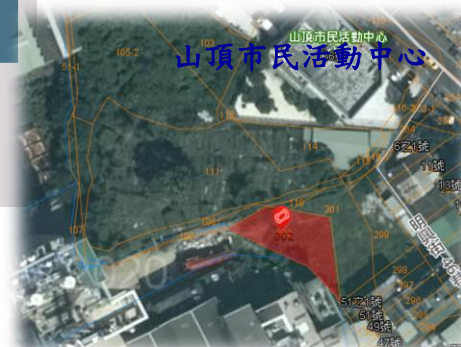
桃園市龜山地政事務所 函

地址：333022桃園市龜山區自強南路105號2樓  
 承辦人：課員 趙龍華  
 電話：03-3596480#308  
 傳真：03-3299212  
 電子信箱：10061011@mail.tyland.gov.tw

33001  
 桃園市桃園區成功路一段32號7樓

受文者：桃園市政府水務局  
 發文日期：中華民國110年11月2日  
 發文字號：山地價字第1100008916號  
 類別：普通件  
 密等及解密條件或保密期限：  
 附件：如說明

主旨：為辦理本市龜山區明興段302地號非都市土地補辦編定現場會勘一案，請查照。



本市龜山地政事務所辦理龜山區明興段302地號土地會勘時，通知土地所有權人到場協助現場土地狀況，本案刻正辦理中

### 110年度地用會報決議

辦理私有土地使用分區第一次劃定及用地編定會勘作業時，得視案件性質，通知土地所有權人到場協助說明使用情形





## 「大漢溪分區調整作業」

- ✓ 清查劃出河川區域範圍之土地，現況不作水利設施，仍編定為水利用地土地，主動辦理檢討並變更編定。

康安段73地號土地現況



月眉段298-6地號現況



康莊段192、193地號土地現況

康安段254地號土地現況



桃園市政府地政局 會勘通知單

受文者：本局地用科

發文日期：中華民國110年8月4日  
 發文字號：桃地用字第1100041270號  
 速別：普通件  
 密等及解密條件或保密期限：  
 附件：如備註二

會勘事由：為辦理本市大溪區月眉段298-6地號、康莊段192、193地號及康安段73、254地號等5筆劃出河川區域外之水利用地檢討變更編定會勘一案，請查照。

會勘時間：中華民國110年8月13日(星期五)上午10時

會勘地點：大溪區月眉段298-6地號、康莊段192、193地號及康安段73、254地號等5筆土地

主持人：許湄羚

聯絡人及電話：許湄羚(03)3322101#5362

出席者：桃園市政府水務局、桃園市政府養護工程處、桃園市大溪區公所、桃園市大溪地政事務所

劃出河川區域外之水利用地檢討變更編定清冊

編號	地段	地號	登記面積 (平方公尺)	變更前		變更後	
				使用分區	使用地類別	使用分區	使用地類別
1	0405月眉段	298-6	14,128	河川區	水利用地	特定農業區	農牧用地
2	0482康莊段	192	123	河川區	水利用地	特定農業區	水利用地
3	0482康莊段	193	29	河川區	水利用地	特定農業區	水利用地
4	1907康安段	73	2,237.99	河川區	水利用地	風景區	水利用地
5	1907康安段	254	34.81	河川區	水利用地	風景區	農牧用地

✓ 主動出擊、維護地籍正確，落實土地使用管制





桃園市政府

# 4

# 資訊公開化項目



## 整合運用資訊、資訊公開

- ✓ 掌握本市非都市土地使用情形，支援決策應用，提升為民服務品質



桃園市政府 非都市土地管理應用系統

類別	申請日期	案件號	承辦人	鄉鎮市區	使用項目	辦理情形	操作
第一次劃定	111/04/13	SA1110005037	林仁智	大溪區	大眾區	地籍-灌概市界	申請 刪除
第一次劃定	111/04/13	SA1110005036	林仁智	大溪區	大眾區	地籍-灌概市界	申請 刪除
第一次劃定	111/04/13	SA1110005039	林仁智	大溪區	大眾區	地籍-灌概市界	申請 刪除
第一次劃定	111/04/08	SA1110004829	林仁智	龍潭區	龍潭區	地籍-灌概市界	申請 刪除
第一次劃定	111/04/07	SA1110004676	林仁智	大溪區	大眾區	地籍-灌概市界	申請 刪除
第一次劃定	111/04/06	SA1110004670	林仁智	龍潭區	龍潭區	地籍-灌概市界	申請 刪除
第一次劃定	111/04/06	SA1110004666	林仁智	龍潭區	龍潭區	地籍-灌概市界	申請 刪除
第一次劃定	111/03/30	SA1110004399	林仁智	大溪區	大眾區	地籍-灌概市界	申請 刪除
第一次劃定	111/03/25	SC1110003713	劉廷業	楊梅區	楊梅區	地籍-灌概市界	申請 刪除
第一次劃定	111/03/25	SC1110003728	劉廷業	新豐區	新豐區	地籍-灌概市界	申請 刪除

分區劃定案件管理系統  
案件狀態查詢

- ✓ 案件進度查詢

請先選擇區域，再選擇段別

區域(必填):  段小段(必填):

請輸入地號(必填):

您的案件目前狀態為「市府-核備」!!

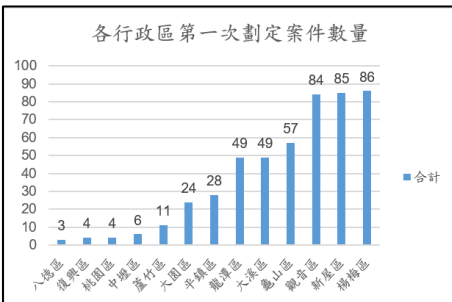
## 「非都市土地管理應用系統」：

- ✓ 非都市土地之分區第一次劃定、變更編定、更正編定及土地參考資訊檔
- ✓ 系統多元e化管理
- ✓ 圖資分析案件熱點
- ✓ 民眾可藉本系統查詢案件進度

### ✓ 各種圖資套疊

- 電子地圖
- 空白地圖
- 縣市界
- 行政區界
- 地籍圖
- 段界圖
- 村里界圖
- 非都市土地使用分區圖
- 非都市土地用途類別
- 國土利用調查成果圖
- 都市計畫土地使用分區圖

### ✓ 分析各區案件數量



### ✓ 面積量測功能

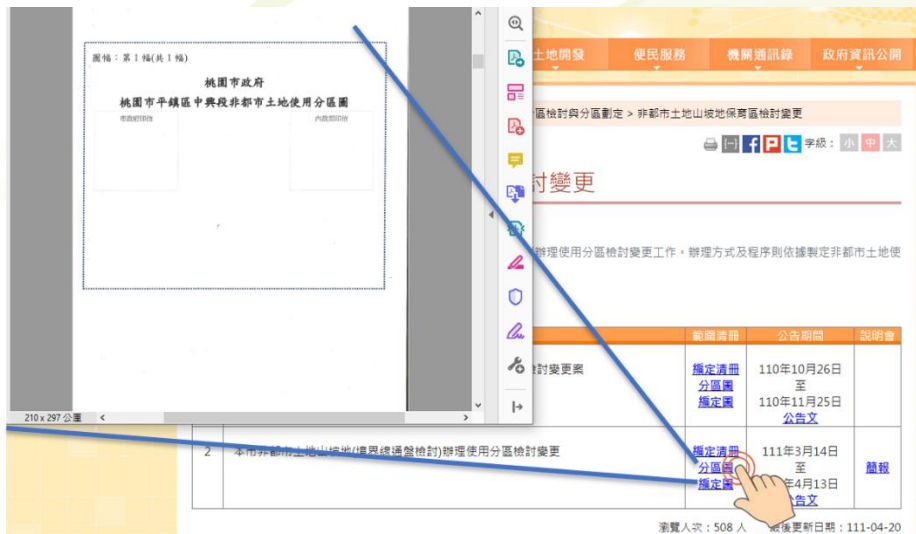
168.407 m<sup>2</sup>

- 框選放大
- 面積量測
- 距離量測
- 點選查詢





# 兼顧防疫與資訊公開



# 公展公告資訊及編定結果放置網站供民眾參閱



✓ 確保民眾知的權利



# 非都市土地使用分區及使用地第一次劃(編)定



# 簡報結束 感謝聆聽

