



LANDESVERWALTUNG  
FÜRSTENTUM LIECHTENSTEIN

Martha Bühler, eID-Nutzerin



# eID<sup>.li</sup> Meine Identifikation im digitalen Leben

Sicher identifizieren und anmelden

# Digitale Identität für Liechtenstein

## Die eID.li ist Liechtensteins digitaler Identitätsnachweis.

Mit der eID.li können sich natürliche Personen mit einem Smartphone oder Tablet sicher und einfach ausweisen. Zudem ermöglicht die eID.li den Zugang zu zahlreichen Online-Diensten der Liechtensteinischen Landesverwaltung auf llv.li. Diese Dienste werden schrittweise ausgebaut und erweitert.

## Gute Gründe für die eID.li:

- Einfach wie analog
- Vielseitig einsetzbar
- Laufende Ausweitung der Dienste
- Kostenlose Aktivierung vor Ort
- Höchste Sicherheitsstandards
- Nutzung in EU-/EWR-Staaten möglich

## Wie komme ich zur eID.li?

# eID.li

1.  
App  
herunterladen



Die eID.li-App steht Personen im In- und Ausland zur Verfügung und kann im Apple Store sowie bei Google Play kostenlos heruntergeladen werden.

2.  
Registrieren



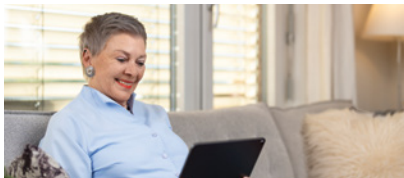
Eine Registrierung ist am Schalter des Ausländer- und Passamtes während der Öffnungszeiten möglich. Bitte halten Sie dafür Ihr persönliches Mobilgerät mit installierter eID.li-App sowie Identitätskarte oder Pass bereit. Zudem besteht die Möglichkeit einer Registrierung via Video-Identifikation. Besuchen Sie dazu die Website [videoid-eid.li](https://videoid-eid.li) und folgen Sie den Anweisungen.

3.  
Sicher und  
einfach nutzen



Weitere Informationen: [www.eid.li](https://www.eid.li)

# **Vielseitige Einsatzmöglichkeiten – sicher und einfach**



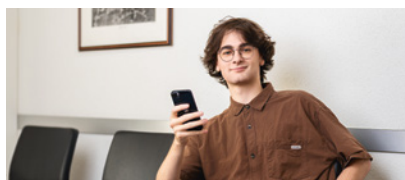
**Beim Servicekonto my.Ilv.li  
anmelden**



**Sicher identifizieren bei über  
200 Online-Formularen auf Ilv.li**



**Führerschein  
vorzeigen**



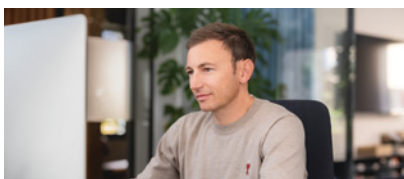
**Elektronisches  
Gesundheitsdossier einsehen**



**Stipendium  
digital beantragen**



**Grenzgängermeldebestätigung  
vorzeigen**

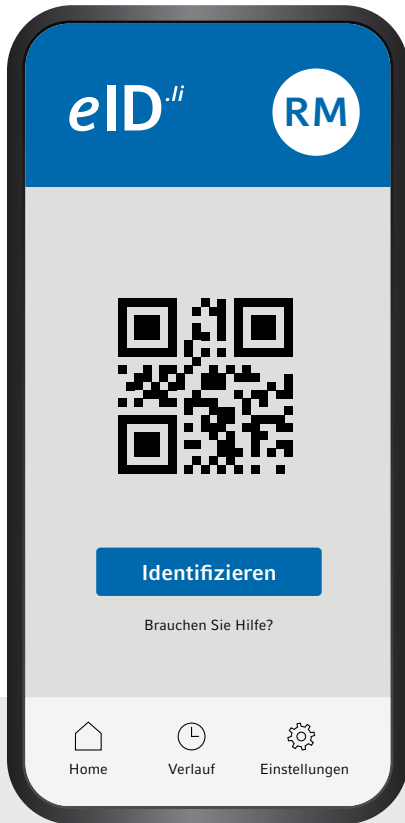


**Baugesuch  
digital einreichen**



**Mehrwertsteuerabrechnung  
digital einreichen**

# Haben Sie Fragen? Wir sind für Sie da.



Antworten auf häufig gestellte Fragen rund um die eID.li finden Sie auf [www.eid.li](http://www.eid.li).

Für weitere Anliegen können Sie jederzeit unseren Helpdesk kontaktieren.



## Ausländer- und Passamt

Giessenstrasse 3  
9490 Vaduz  
T +423 236 61 41  
[info.apa@llv.li](mailto:info.apa@llv.li)

## Helpdesk

Montag bis Freitag von 8 bis 18 Uhr  
(ausgenommen Feiertage)  
T +423 236 64 65  
[helpdesk@eid.li](mailto:helpdesk@eid.li)