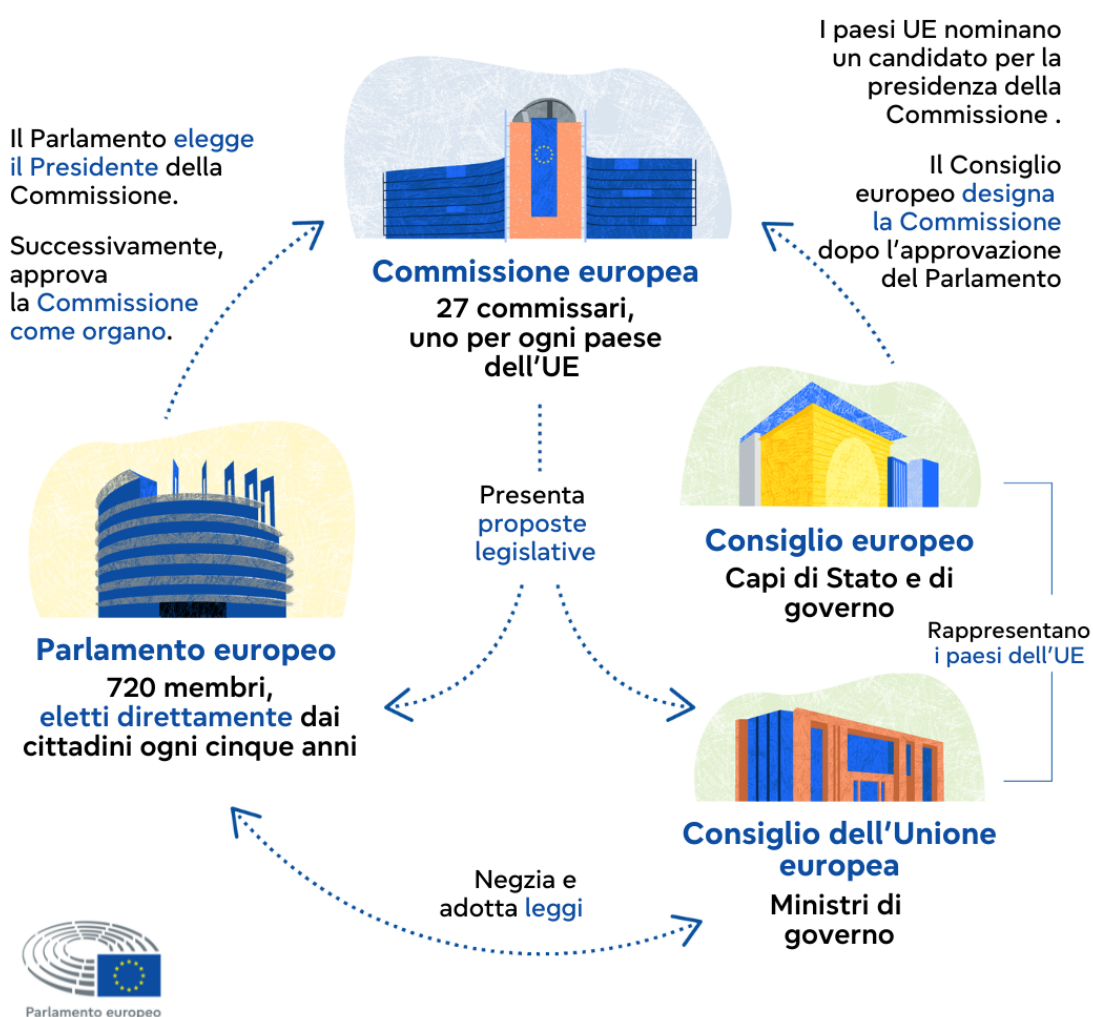


Il ruolo delle istituzioni dell'UE (infografica)

Cosa fa il Parlamento, quali sono le responsabilità della Commissione? Cos'è il Consiglio dell'UE? Scopriilo nella nostra infografica.



Le istituzioni europee

Le missioni delle istituzioni europee è quella di garantire che l'UE raggiunga i propri obiettivi nell'interesse delle persone e dei paesi che ne fanno parte.

Parlamento Europeo

Il [Parlamento europeo](#) è l'unica istituzione dell'UE eletta ogni cinque anni direttamente dai cittadini europei. Le ultime [elezioni europee](#) si sono svolte tra il 6 e il 9 giugno 2024. In totale sono stati eletti un totale di 720 eurodeputati ovvero 15 in più rispetto alle elezioni precedenti.

Il Parlamento europeo e il Consiglio dell'Unione europea sono co-legislatori e condividono il potere di [adottare e modificare proposte legislative](#) e di decidere sul bilancio dell'UE. Il Parlamento, inoltre, supervisiona il lavoro della Commissione e di altri organismi dell'UE e collabora con i parlamenti nazionali degli Stati membri.

La Commissione europea

La [Commissione europea](#) è l'organo esecutivo dell'UE. Propone nuove leggi e politiche, ne controlla l'attuazione e gestisce il bilancio dell'UE. La Commissione garantisce inoltre che le politiche e le leggi dell'UE vengano applicate correttamente in tutti gli Stati membri.

La Commissione è composta da 27 commissari, uno per ogni Stato membro. Il Parlamento approva l'intero collegio dei commissari e successivamente il Consiglio europeo nomina formalmente la Commissione.

La Commissione è guidata dal Presidente o dalla Presidente. I leader dei paesi dell'UE designano un candidato per questa posizione in base ai risultati delle elezioni europee, e il Parlamento europeo vota per la sua elezione. Più del 50% dei deputati deve votare a favore, altrimenti i leader dell'UE devono proporre un altro candidato.

Il Consiglio dell'Unione europea

Il [Consiglio dell'Unione europea](#), noto anche come il Consiglio, negozia e adotta gli atti legislativi, nella maggior parte dei casi congiuntamente con il Parlamento europeo. Il Consiglio è anche responsabile del coordinamento delle politiche degli Stati membri in settori specifici. I membri del Consiglio sono i ministri dei governi nazionali di ciascun Stato membro, raggruppati per aree politiche.

La presidenza del Consiglio è affidata a uno Stato membro diverso ogni sei mesi.

Consiglio europeo

Il [Consiglio europeo](#) definisce l'orientamento politico generale e le priorità dell'Unione europea. I membri del Consiglio europeo sono i capi di Stato o di governo dei 27 Stati membri dell'UE, il presidente del Consiglio europeo e il presidente della Commissione europea. Il Consiglio europeo si riunisce almeno quattro volte l'anno.

Non bisogna confondere il Consiglio dell'UE e il Consiglio europeo con il Consiglio d'Europa, che non fa parte delle istituzioni dell'UE. Si tratta di un'organizzazione internazionale con sede a Strasburgo, che si propone di proteggere i diritti umani, la democrazia e lo Stato di diritto.

Altre istituzioni dell'UE

Il lavoro della Commissione europea, del Parlamento europeo, del Consiglio e del Consiglio europeo è integrato da altre [istituzioni e organismi](#) dell'UE, tra cui:

- La [Corte di giustizia dell'Unione europea](#) (con sede a Lussemburgo)
- La [Banca centrale europea](#) (a Francoforte)
- La [Corte dei conti europea](#) (a Lussemburgo)



Istituzioni europee