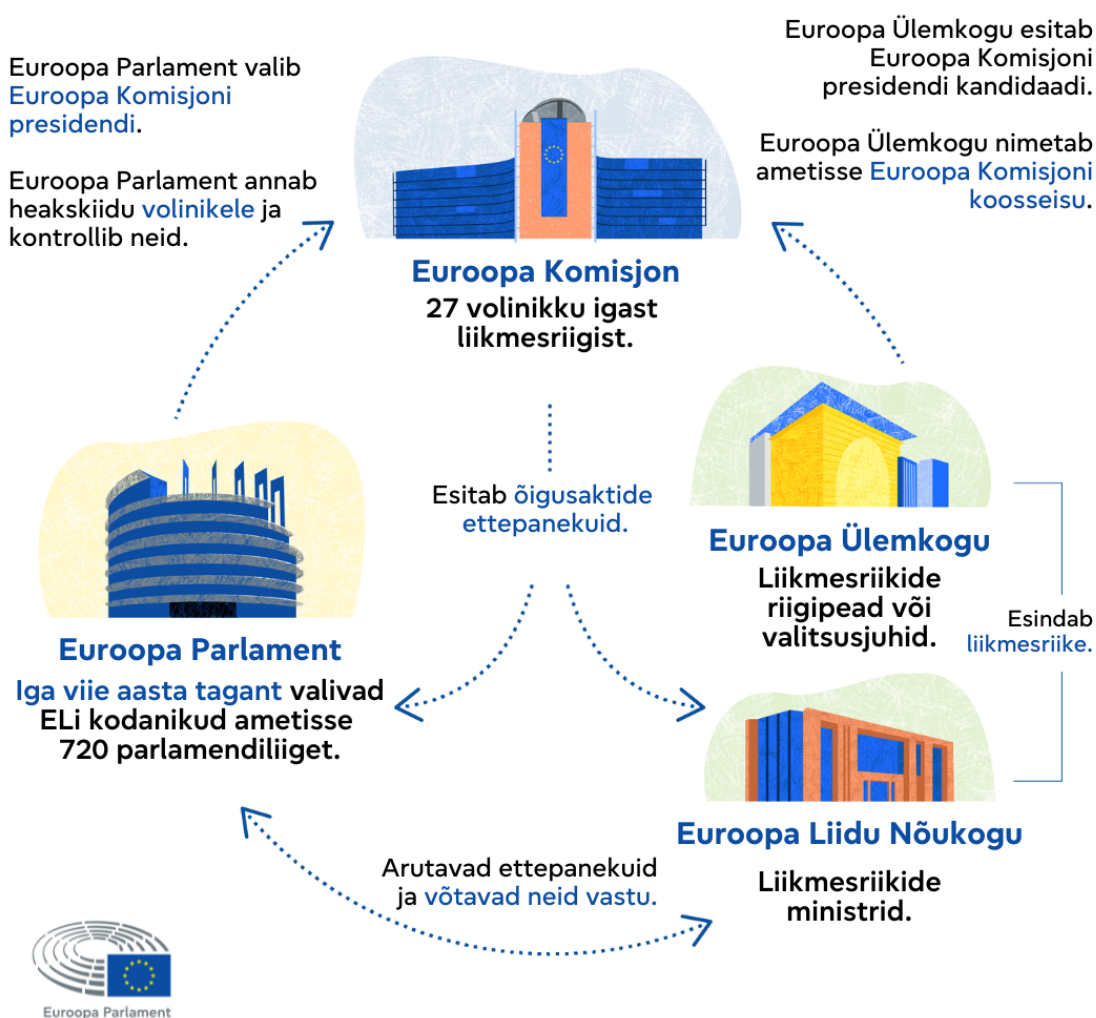


## Euroopa Liidu institutsioonid ja nende ülesanded (infograafik)

Uuri järgi, millega tegelevad erinevad Euroopa Liidu institutsioonid.



## Euroopa Parlament

[Euroopa Parlament](#) on ainus ELi institutsioon, mille liikmed valib rahvas. Valimised toimuvad iga viie aasta tagant. 2024. aasta [Euroopa Parlamendi valimised](#) toimusid 6.-9. juunil.

2024. aastal valiti 720 parlamendiliiget, mis on 15 liiget rohkem, kui 2019. aasta valimistel.

Parlament ja nõukogu [arutavad ja võtavad koos vastu ELi õigusakte](#) ja otsustavad ELi eelarve üle. Parlament valib ka Euroopa Komisjoni presidendi ja nimetab ametisse volinikud, kes annavad parlamendile oma tegevusest aru.

## Euroopa Komisjon

[Euroopa Komisjon](#) on ELi peamine täitevorgan, mis vastutab ELi õigusaktide ettepanekute esitamise ja rakendamise ning ELi igapäevase toimimise eest. Komisjon juhib ka komiteesid, mis vastutavad ELi õiguse rakendamise eest liikmesriikides.

Komisjonis töötab 27 volinikku. Igal liikmesriigil on üks volinikukoht. Parlament kiidab heaks komisjoni koosseisu, mille Euroopa Ülemkogu ametisse nimetab.

Komisjoni juhib president. Presidendikandidaadid nimetavad ELi liikmesriigid, võttes arvesse Euroopa Parlamendi valimisi. Komisjoni uue presidendi ametisse nimetamiseks on vajalik parlamendi absoluutne hääleteenamus (st poolthääle peavad andma pooled parlamendiliikmed ja lisaks veel vähemalt üks).

## Euroopa Liidu Nõukogu

[Euroopa Liidu Nõukogu](#) võtab koos parlamendiga vastu ELi õigusakte ning valmistab ette otsuseid ja mittesiduvaid soovitusi. Iga liikmesriik saadab igasse koosseisu vastava poliitikavaldkonna eest vastutava ministri.

Iga ELi liikmesriik on rotatsiooni alusel kuue kuu jooksul eesistujariik.

## Euroopa Ülemkogu

[Euroopa Ülemkogu](#) määrab kindlaks ELi üldise poliitilise suuna ja prioriteetid. Euroopa Ülemkogu liikmeteks on 27 ELi liikmesriigi riigipead või valitsusjuhid, Euroopa Ülemkogu eesistuja ja Euroopa Komisjoni president. Euroopa Ülemkogu kohtub vähemalt neli korda aastas.

Euroopa Ülemkogu ja Euroopa Liidu Nõukogu ei tohi segamini ajada Euroopa Nõukoguga, mis ei ole ELi institutsioon.

## Teised ELi institutsioonid

Lisaks Euroopa Komisjonile, Euroopa Parlamendile, Euroopa Liidu Nõukogule ja Euroopa Ülemkogule on ELis ka [teisi institutsioone](#):

- [Euroopa Liidu Kohus](#)
- [Euroopa Keskpank](#)
- [Euroopa Kontrollikoda](#)

